

Varas do Trabalho

Movimentação Processual

2021 Jan-Mai

Sumário

1. Resumo	1
2. Fase de Conhecimento	2
2.1 Recebidos	2
2.2 Julgados	3
2.3 Julgados x Recebidos	4
2.4 Pendentes de Solução	5
2.5 Prazo	6
2.6 Baixados	7
2.7 Pendentes de Baixa	8
3. Fase de Execução	9
3.1 Execuções Iniciadas	9
3.2 Execuções Encerradas	10
3.3 Resíduo	11
3.4 Prazo	11
4. Recursos Remetidos aos TRTs	12
5. Valores Pagos aos Reclamantes	13
6. Arrecadação	14
Anexos	15
A.1 Movimentação Processual	15
A.2 Recursos Remetidos ao 2º Grau	17
A.3 Valores Pagos aos Reclamantes	18
A.4 Arrecadação	19

I. Resumo

As Varas do Trabalho, na fase de conhecimento, receberam 646.473 processos e julgaram 587.449 no período de janeiro a maio de 2021. Os recebidos tiveram um aumento de 5,0% e a produtividade um aumento de 6,0% em comparação ao mesmo período do ano anterior resultando em um aumento de 6,2% nos processos pendentes de solução que totalizaram 1.238.359 processos em 31 de maio de 2021.

Na fase de execução, no período de janeiro a maio de 2021, foram iniciadas 287.911 execuções e encerradas 310.821. Estavam pendentes em 31 de maio de 2021, 2.955.484 execuções. As iniciadas tiveram uma redução de 2,2%, as encerradas um aumento de 2,6%, já as execuções pendentes tiveram um aumento de 0,6% em comparação ao mesmo período do ano anterior.

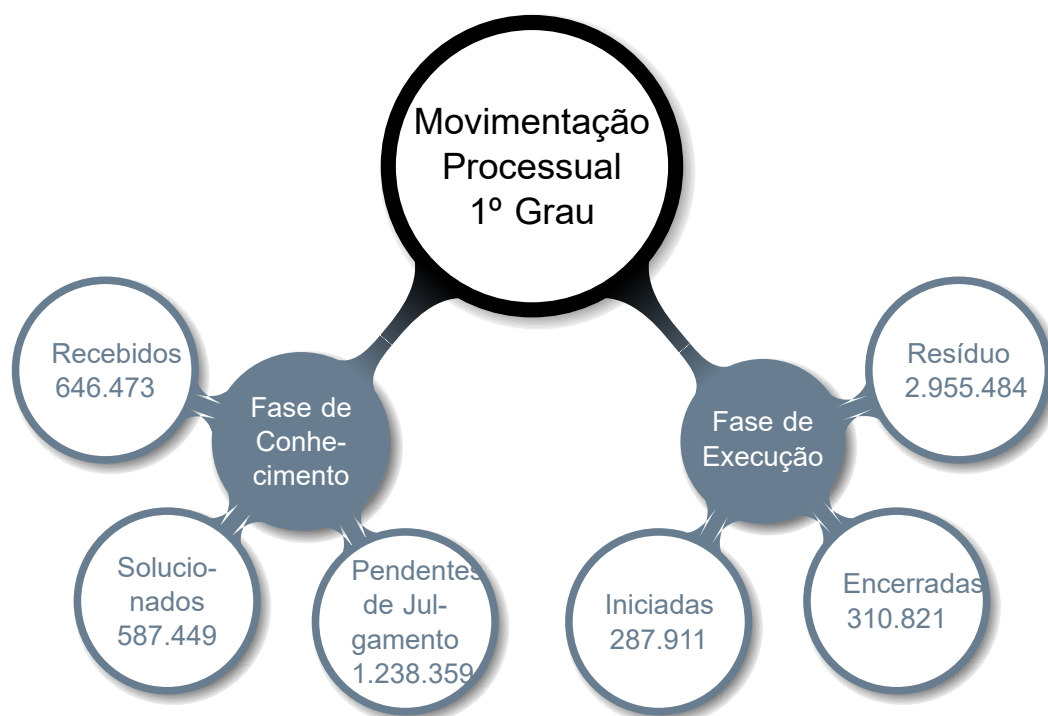


Gráfico 1.1: Resumo da movimentação processual no 1º Grau, Janeiro a Maio de 2021.

Toda informação contida nesse relatório foi extraída automaticamente do sistema e-Gestão em 16/06/2021, e é de responsabilidade de cada Tribunal Regional do Trabalho.

2. Fase de Conhecimento

2.1 Recebidos

As Varas do Trabalho receberam 646.473 processos de janeiro a maio de 2021, um aumento de 5,0% em relação ao mesmo período do ano anterior, quando foram recebidos 615.483 processos.

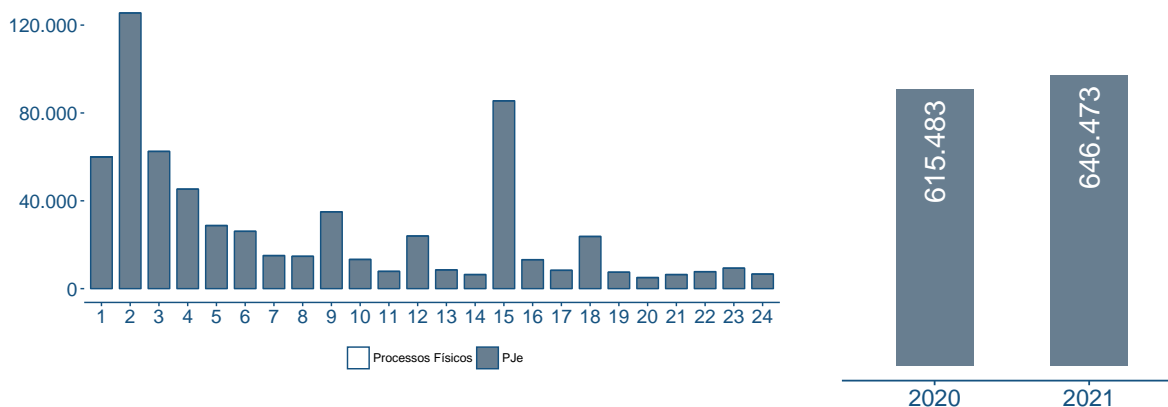


Gráfico 2.1: Processos recebidos no 1º Grau por Região Judiciária, Janeiro a Maio de 2021.

2.1.1 Recebidos por Mês

Mensalmente, em média, foram recebidos 124.931 processos entre 2020 e 2021.

	Jan	Fev	Mar	Abr	Mai	Jun	Jul	Ago	Set	Out	Nov	Dez
2020	113.720	133.571	147.848	109.245	111.099	119.587	130.644	124.185	125.632	123.800	115.199	122.826
2021	95.221	124.662	156.111	133.554	136.925							

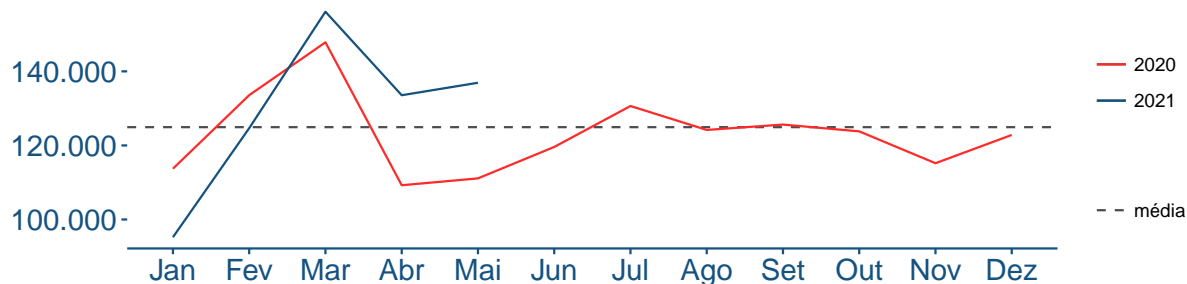


Gráfico 2.2: Processos recebidos mensalmente no 1º Grau, 2020-2021.

2.2 Julgados

As Varas do Trabalho julgaram 587.449 processos de janeiro a maio de 2021, um aumento de 6,0% em relação ao mesmo período do ano anterior, quando foram julgados 554.420 processos.

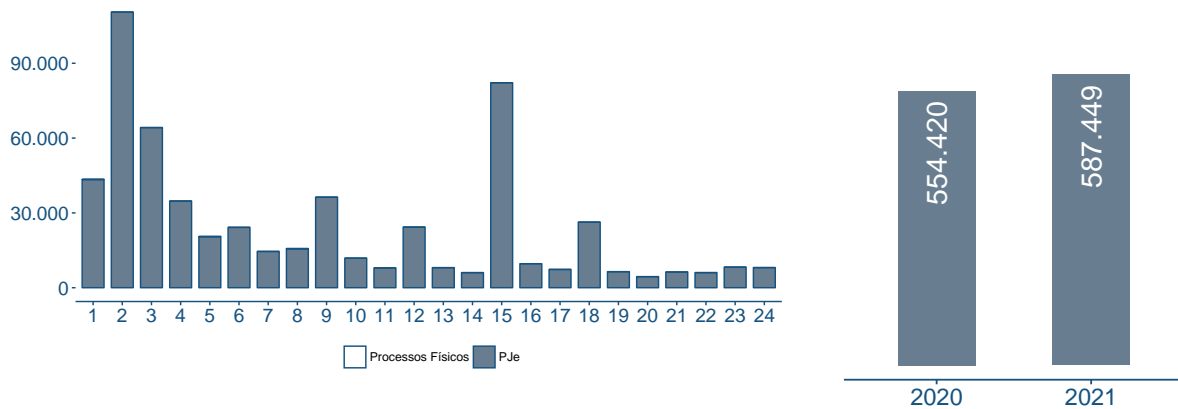


Gráfico 2.3: Processos julgados no 1º Grau por Região Judiciária, Janeiro a Maio de 2021.

2.2.1 Julgados por Mês

Mensalmente, em média, foram julgados 108.694 processos entre 2020 e 2021.

	Jan	Fev	Mar	Abr	Mai	Jun	Jul	Ago	Set	Out	Nov	Dez
2020	107.814	151.111	149.399	71.516	74.580	93.872	101.281	98.692	104.378	105.905	115.783	86.026
2021	60.256	111.255	141.252	131.078	143.608							

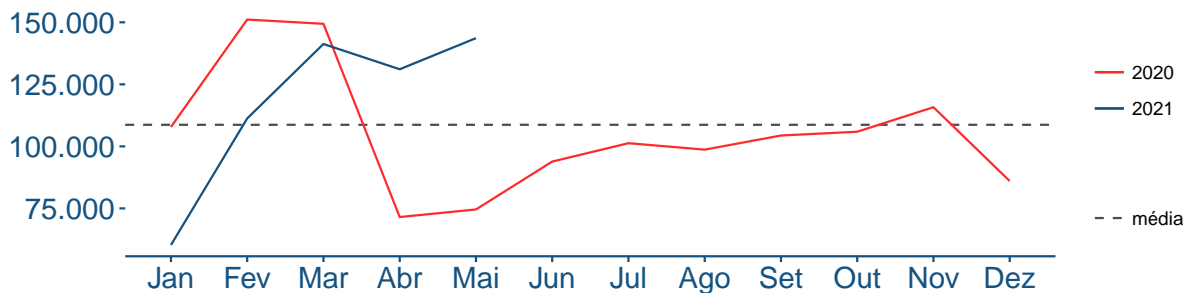


Gráfico 2.4: Processos Julgados mensalmente no 1º Grau, 2020-2021.

2.2.2 Percentual de Conciliação

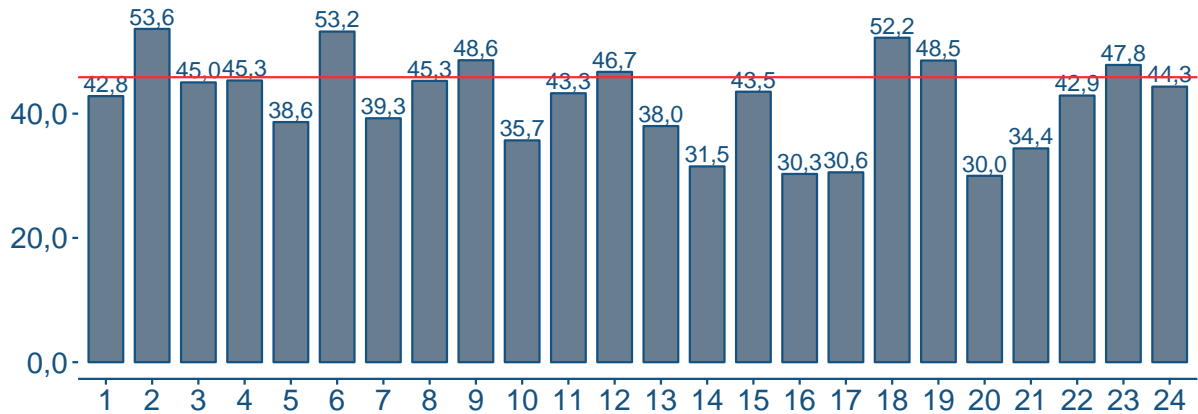


Gráfico 2.5: Percentual de Conciliação no 1º Grau por Região Judiciária, Janeiro a Maio de 2021.

O percentual de conciliação no País de janeiro a maio no ano de 2021, foi de 45,9%. A 2ª - SP foi a que obteve o maior percentual, 53,6%, seguida da 6ª - PE com 53,2% e 18ª - GO com 52,2%.

2.3 Julgados x Recebidos

De janeiro a maio de 2021, foram julgados 9,1% menos do que recebidos.

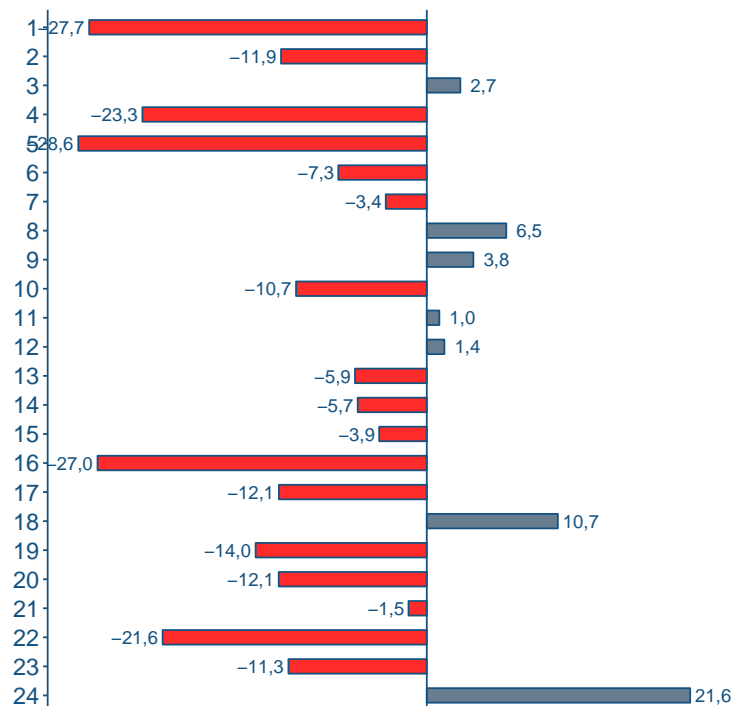


Gráfico 2.6: Julgados em relação aos Recebidos no 1º Grau por Região Judiciária, Janeiro a Maio de 2021.

2.4 Pendentes de Solução

Em 31 de maio de 2021, 1.238.359 processos estavam pendentes de solução. Houve um aumento de 6,2% nos processos pendentes de solução.

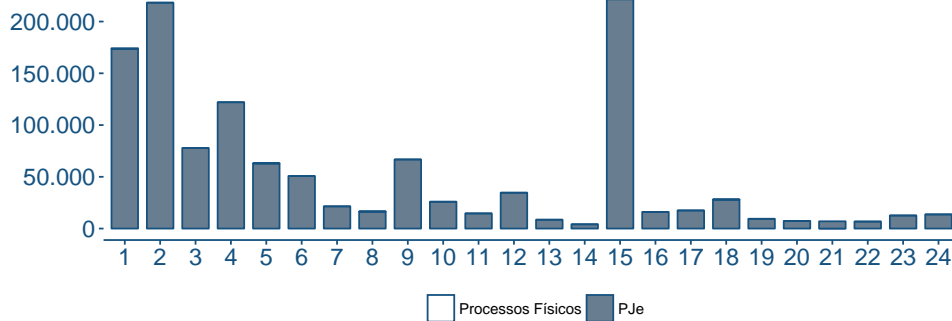


Gráfico 2.7: Processos pendentes de solução no 1º Grau por Região Judiciária, Maio de 2021.

2.4.1 Pendentes de Julgamento por Mês

	Jan	Fev	Mar	Abr	Mai	Jun	Jul	Ago	Set	Out	Nov	Dez
2020	920.202	912.923	910.874	950.606	989.109	1.018.573	1.054.129	1.081.420	1.104.836	1.124.728	1.127.044	1.165.697
2021	1.206.578	1.221.670	1.239.966	1.243.669	1.238.359							

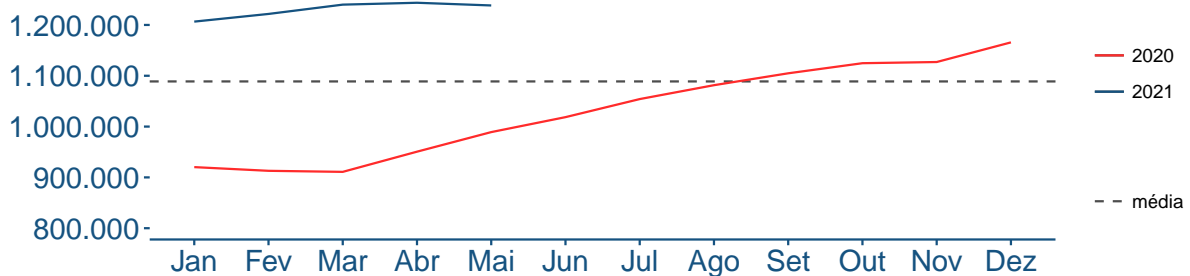


Gráfico 2.8: Processos Julgados mensalmente no 1º Grau, 2020-2021.

2.4.2 Pendentes de Solução por Tipo de Pendência

Do total de processos pendentes de solução, 691.670, 55,9%, aguardavam a 1ª Sessão de Audiência; 495.993, 40,1%, aguardavam o encerramento da instrução e 50.696, 4,1%, aguardavam a prolação de sentença.

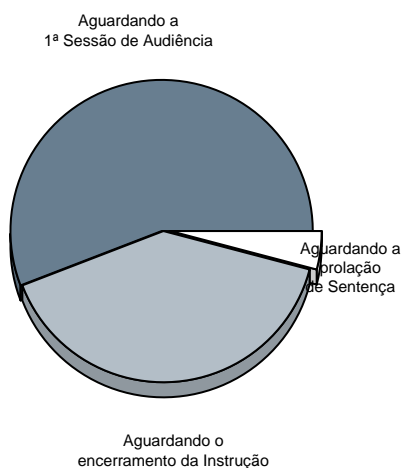


Gráfico 2.9: Pendentes de Solução no 1º Grau por tipo, Maio de 2021.

2.5 Prazo

De janeiro a maio de 2021, o prazo médio do ajuizamento da ação até a prolação da sentença foi, em média, de 242 dias.

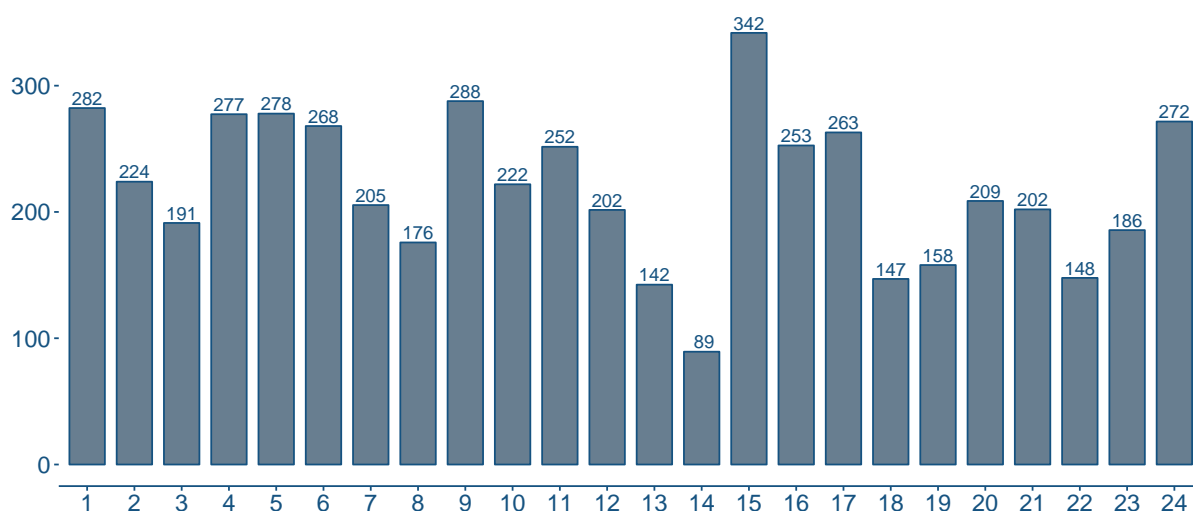


Gráfico 2.10: Prazo Médio do Ajuizamento da Ação até a Prolação da Sentença no 1º Grau por Região Judiciária, Janeiro a Maio de 2021.

2.6 Baixados

As Varas do Trabalho baixaram na fase de conhecimento 575.951 processos de janeiro a maio de 2021, uma redução de 7,3% em relação ao mesmo período do ano anterior, quando foram baixados 621.334 processos.

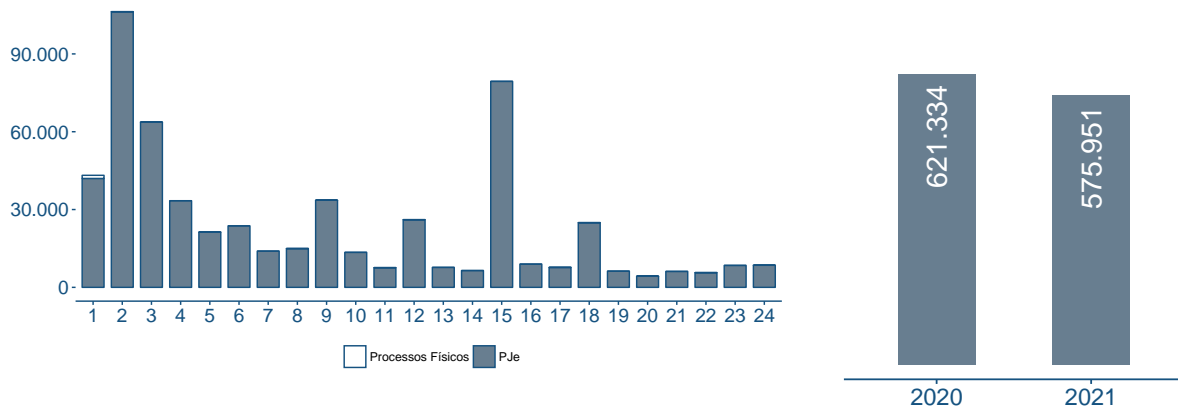


Gráfico 2.11: Processos Baixados no 1º Grau por Região Judiciária, Janeiro a Maio de 2021.

2.6.1 Baixados por Mês

Mensalmente, em média, foram baixados 118.996 processos entre 2020 e 2021.

	Jan	Fev	Mar	Abr	Mai	Jun	Jul	Ago	Set	Out	Nov	Dez
2020	113.029	165.278	175.359	51.872	115.796	155.481	139.171	116.023	112.172	108.260	113.698	80.844
2021	52.494	115.717	137.383	125.030	145.327							

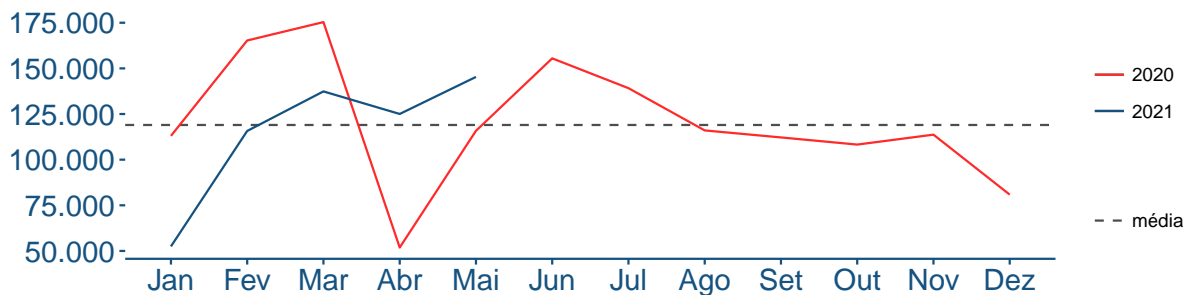


Gráfico 2.12: Processos Baixados mensalmente no 1º Grau, 2020-2021.

2.7 Pendentes de Baixa

Em 31 de maio de 2021 a pendência de baixa na fase de conhecimento era de 1.426.376 processos.

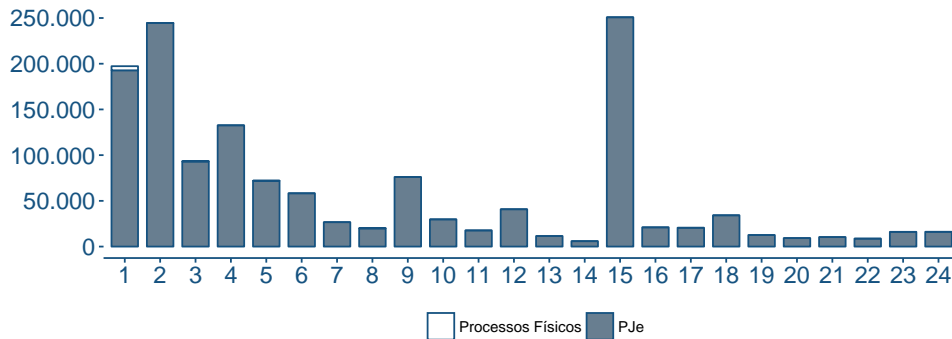


Gráfico 2.13: Processos pendentes de baixa no 1º Grau por Região Judiciária, Maio de 2021.

Houve um aumento de 5,1% do pendente de baixa na fase de conhecimento¹.

2.7.1 Pendentes de Baixa por Mês

	Jan	Fev	Mar	Abr	Mai	Jun	Jul	Ago	Set	Out	Nov	Dez
2020	1.261.188	1.250.740	1.234.094	1.291.873	1.286.294	1.252.782	1.266.619	1.275.063	1.289.498	1.306.777	1.311.692	1.357.185
2021	1.400.363	1.407.216	1.426.655	1.433.698	1.426.376							

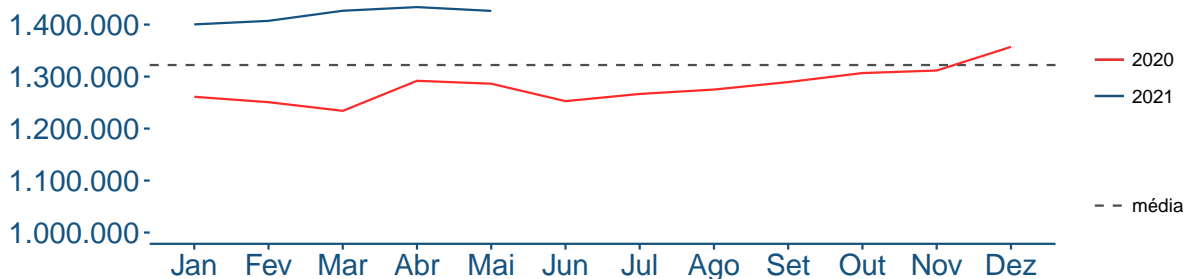


Gráfico 2.14: Processos Pendentes de Baixa mensalmente no 1º Grau, 2020-2021.

Toda informação contida nesse relatório foi extraída automaticamente do sistema e-Gestão em 16/06/2021, e é de responsabilidade de cada Tribunal Regional do Trabalho.

¹Em relação ao final do ano anterior.

3. Fase de Execução

3.1 Execuções Iniciadas

As Varas do Trabalho iniciaram de janeiro a maio de 2021, 287.911 execuções, uma redução de 2,2% em relação ao mesmo período do ano anterior, quando foram iniciadas 294.405.

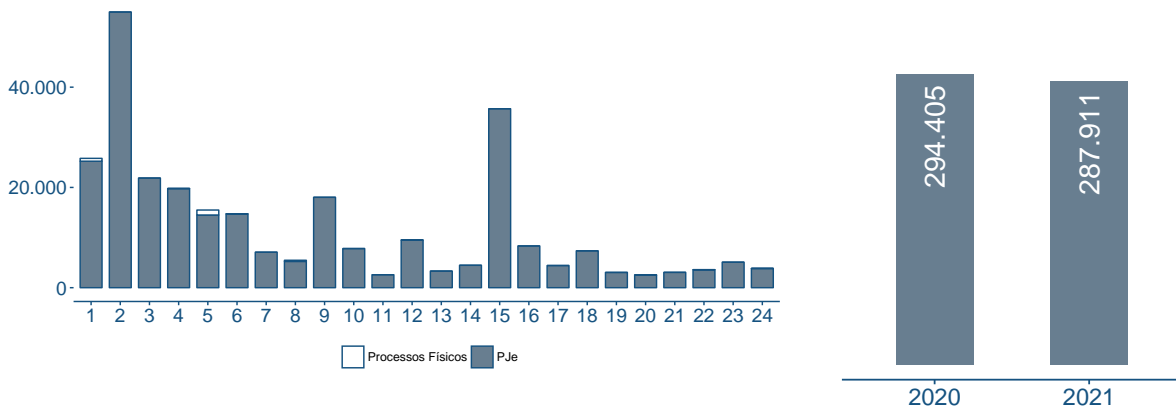


Gráfico 3.1: Execuções Iniciadas no 1º Grau por Região Judiciária, Janeiro a Maio de 2021.

3.1.1 Iniciadas por Mês

Mensalmente, em média, 62.082 execuções foram iniciadas entre 2020 e 2021.

	Jan	Fev	Mar	Abr	Mai	Jun	Jul	Ago	Set	Out	Nov	Dez
2020	52.654	62.070	71.979	41.180	66.522	84.236	82.810	69.978	69.158	65.629	61.835	39.437
2021	40.488	57.687	65.778	57.528	66.430							

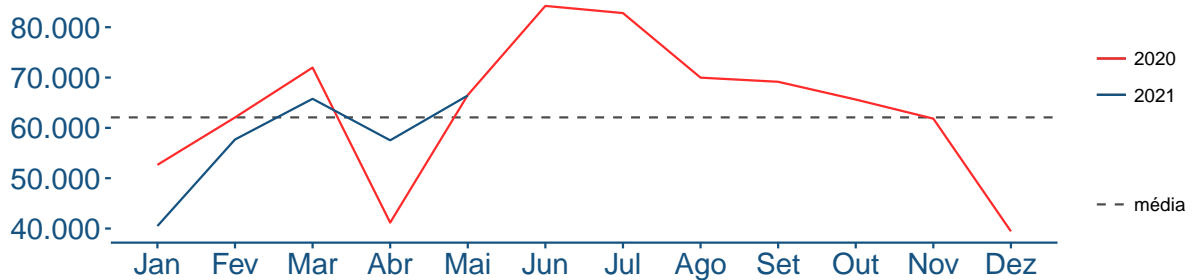


Gráfico 3.2: Execuções Iniciadas mensalmente no 1º Grau, 2020-2021.

Toda informação contida nesse relatório foi extraída automaticamente do sistema e-Gestão em 16/06/2021, e é de responsabilidade de cada Tribunal Regional do Trabalho.

3.2 Execuções Encerradas

As Varas do Trabalho encerraram 310.821 execuções de janeiro a maio de 2021, um aumento de 2,6% em relação ao mesmo período do ano anterior, quando foram encerradas 303.047 execuções.

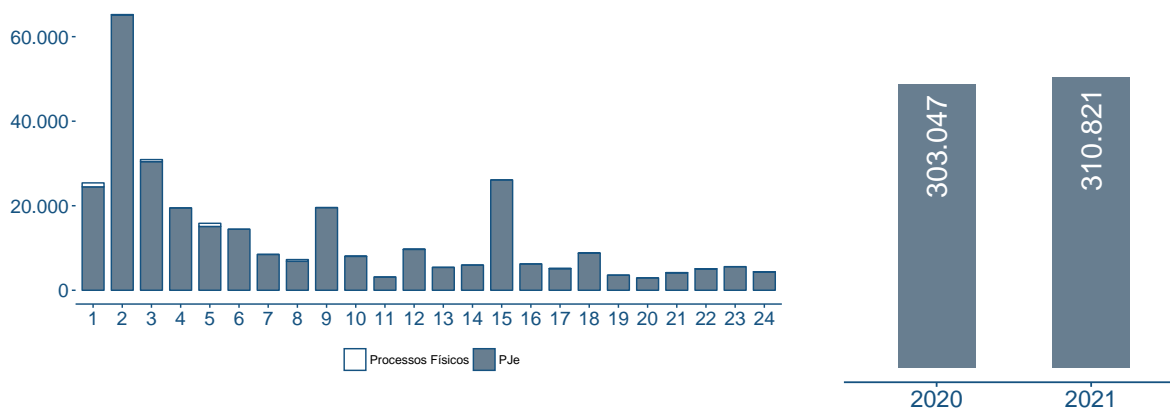


Gráfico 3.3: Execuções Encerradas no 1º Grau por Região Judiciária, Janeiro a Maio de 2021.

3.2.1 Encerradas por Mês

Mensalmente, em média, foram encerradas 61.342 execuções entre 2020 e 2021.

	Jan	Fev	Mar	Abr	Mai	Jun	Jul	Ago	Set	Out	Nov	Dez
2020	62.870	62.568	69.315	51.217	57.077	63.682	66.545	64.735	71.383	58.265	58.643	45.691
2021	47.603	58.073	72.916	61.351	70.878							

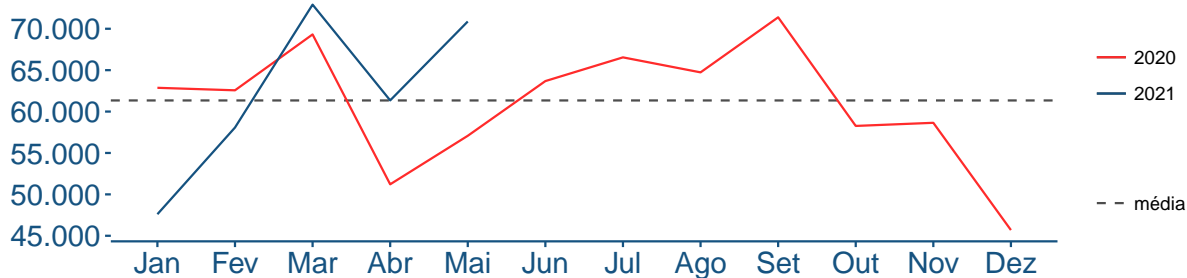


Gráfico 3.4: Execuções Encerradas mensalmente no 1º Grau, 2020-2021.

Toda informação contida nesse relatório foi extraída automaticamente do sistema e-Gestão em 16/06/2021, e é de responsabilidade de cada Tribunal Regional do Trabalho.

3.3 Resíduo

Em 31 de maio de 2021 o resíduo na fase de execução era de 2.955.484 processos, desses 2.002.558 estavam pendentes de execução e 952.926 encontravam-se no arquivo provisório.

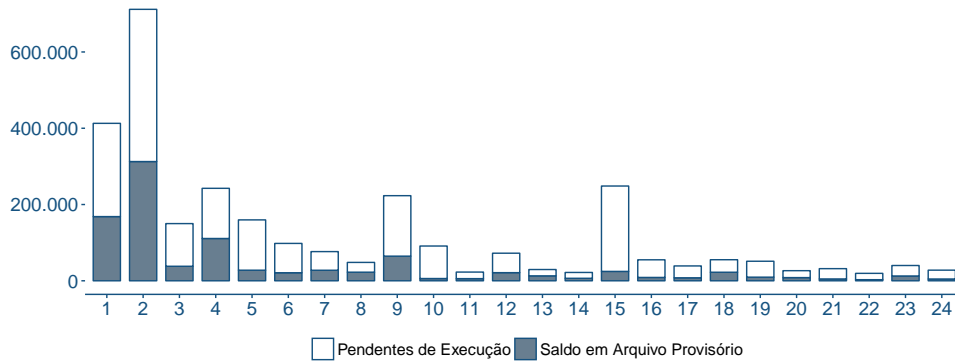


Gráfico 3.5: Processos pendentes de execução no 1º Grau por Região Judiciária, Maio de 2021.

Houve um aumento de 0,6% do resíduo na fase de execução¹.

3.4 Prazo

De janeiro a maio no ano de 2021, o prazo médio entre o início e o encerramento da execução foi de 1.039 dias para os processos de ente privado e de 900 dias para os processos de ente público.

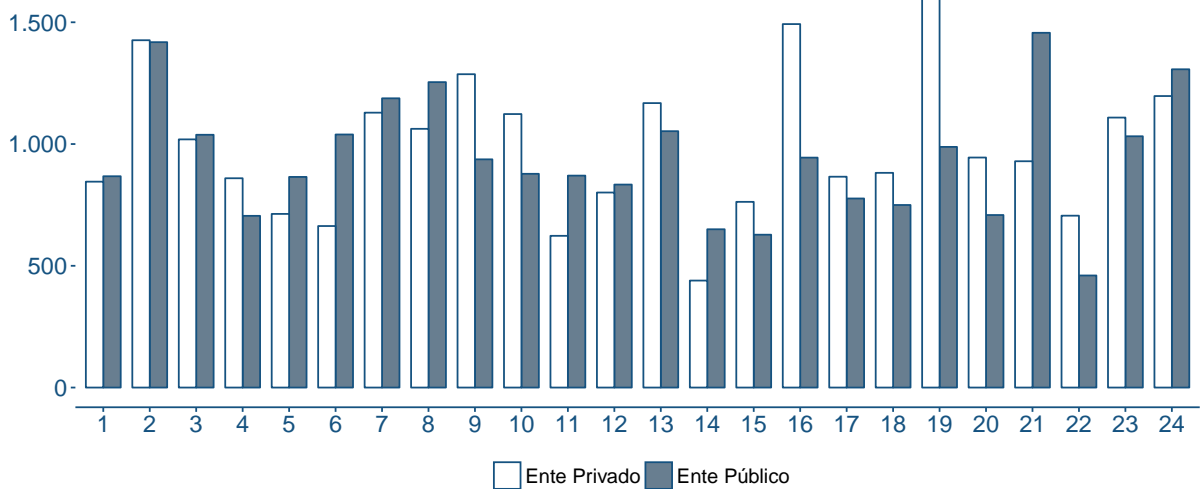


Gráfico 3.6: Prazo Médio do Início ao Encerramento da Execução no 1º Grau por Região Judiciária, Janeiro a Maio de 2021.

Toda informação contida nesse relatório foi extraída automaticamente do sistema e-Gestão em 16/06/2021, e é de responsabilidade de cada Tribunal Regional do Trabalho.

¹Em relação ao final do ano anterior.

4. Recursos Remetidos aos TRTs

De janeiro a maio de 2021 foram remetidos aos Tribunais Regionais do Trabalho, 280.063 processos, uma redução de 21,1% em relação ao mesmo período do ano anterior, quando foram remetidos 355.122 processos.

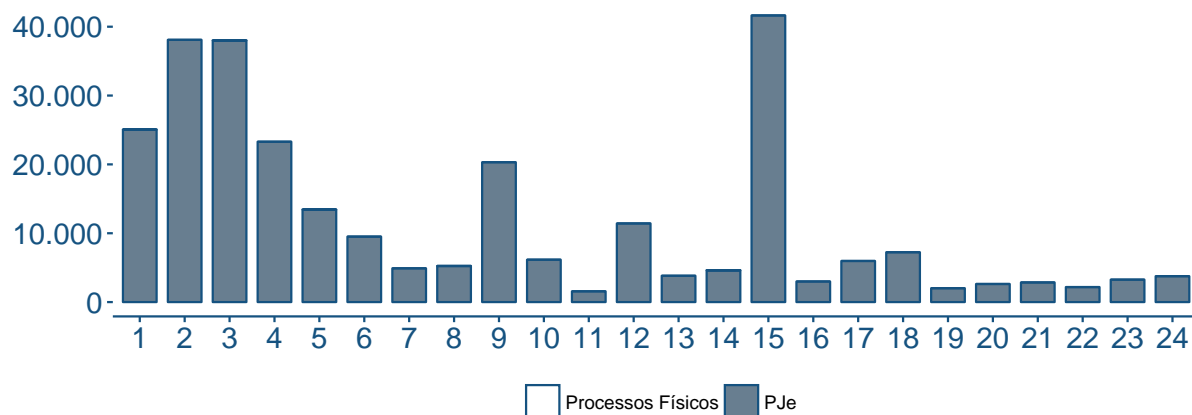


Gráfico 4.1: Recursos remetidos aos TRTs por Região Judiciária, Janeiro a Maio de 2021.

279.945 processos, 100,0% do total, foram remetidos por meio do PJe.

Do total de recursos remetidos, 181.702, 64,9%, foram Recursos Ordinários; 76.275, 27,2%, foram Agravos de Petição; 12.238, 4,4%, foram Recursos Adesivos; 4.499, 1,6%, foram Agravos de Instrumento em Agravos de Petição, 5.349, e 1,9%, foram Agravos de Instrumento em Recursos Ordinários.

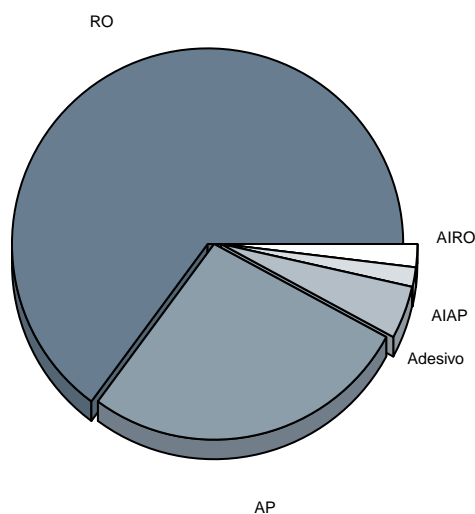


Gráfico 4.2: Recursos remetidos aos TRTs por Classe, Janeiro a Maio de 2021.

5. Valores Pagos aos Reclamantes

De janeiro a maio de 2021, foram pagos aos reclamantes, R\$ 12.432.115.871,35. No mesmo período do ano anterior, foram pagos R\$ 11.799.972.926,61.

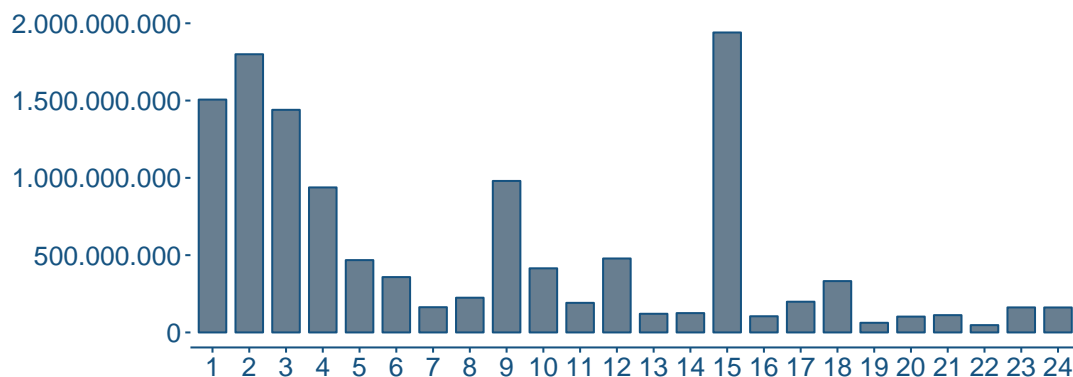


Gráfico 5.1: Valores Pagos aos Reclamantes no 1º Grau por Região Judiciária, Janeiro a Maio de 2021.

Houve um aumento de 5,4% nos valores pagos aos reclamantes¹.

Do total pago aos reclamante, R\$ 4.633.849.980,35, 37,3%, foram decorrentes de execução; R\$ 6.017.388.856,93, 48,4%, foram decorrentes de acordo e R\$ 1.780.877.034,07, 14,3%, foram decorrentes de pagamento espontâneo.

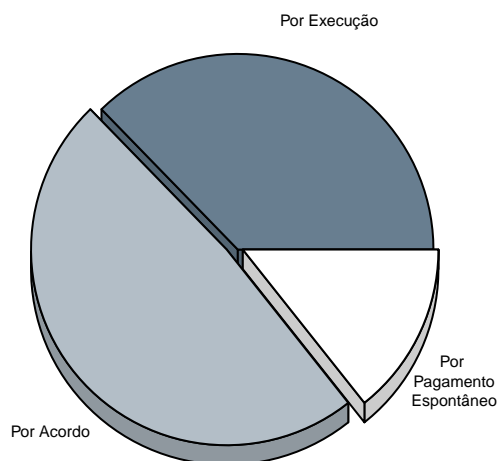


Gráfico 5.2: Valores Pagos aos Reclamantes no 1º Grau, Janeiro a Maio de 2021.

¹Em relação aos valores pagos aos reclamantes no mesmo período do ano anterior.

6. Arrecadação

As Varas do Trabalho arrecadaram R\$ 1.921.964.343,86 de janeiro a maio de 2021. No mesmo período do ano anterior, a arrecadação foi de R\$ 1.427.287.543,40.

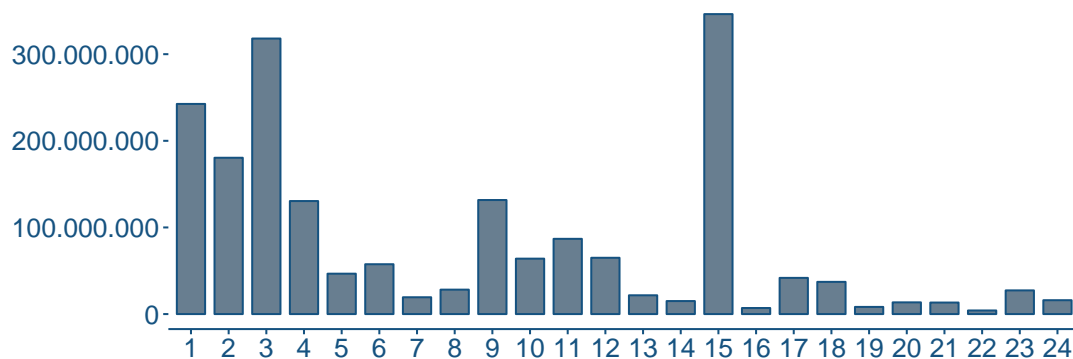


Gráfico 6.1: Arrecadação no 1º Grau por Região Judiciária, Janeiro a Maio de 2021.

Houve um aumento de 34,7% dos valores arrecadados¹.

O total arrecadado foi composto por R\$ 134.213.091,46, 7,0%, de custas e emolumentos processuais; R\$ 1.576.545.017,98, 82,0%, de contribuição previdenciária (INSS); R\$ 211.206.069,39, 11,0%, de imposto de renda (IR) e R\$ 165,03, 0,000009%, de multas aplicadas por órgão de fiscalização das relações do trabalho.

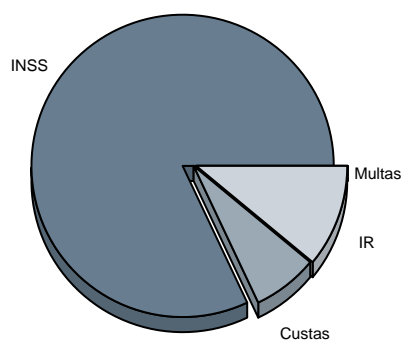


Gráfico 6.2: Arrecadação no 1º Grau por tipo, Janeiro a Maio de 2021.

¹Em relação aos valores arrecadados no mesmo período do ano anterior.

Anexos

A.I Movimentação Processual

Tabela A.1.1: Movimentação Processual na Fase de Conhecimento por Região Judiciária, Janeiro a Maio de 2021.

Região Judiciária	Recebidos	Julgados	Pendentes de Solução	Baixados	Pendentes de Baixa
1ª - RJ	60.025	43.418	174.220	43.201	197.300
2ª - SP	125.528	110.536	218.221	106.285	244.496
3ª - MG	62.492	64.210	77.807	63.699	93.393
4ª - RS	45.322	34.761	122.033	33.403	132.629
5ª - BA	28.733	20.527	62.972	21.303	72.036
6ª - PE	26.103	24.210	50.738	23.704	58.282
7ª - CE	15.053	14.547	21.449	13.977	26.689
8ª - PA e AP	14.722	15.681	16.472	14.968	20.056
9ª - PR	34.981	36.317	66.742	33.586	76.105
10ª - DF e TO	13.292	11.868	25.908	13.494	29.760
11ª - AM e RR	7.866	7.947	14.621	7.607	17.671
12ª - SC	23.973	24.319	34.635	26.108	40.827
13ª - PB	8.547	8.044	8.536	7.698	11.500
14ª - RO e AC	6.412	6.049	4.112	6.478	5.907
15ª - Campinas/SP	85.518	82.181	221.527	79.416	250.817
16ª - MA	13.187	9.629	16.016	8.966	21.021
17ª - ES	8.342	7.331	17.494	7.712	20.563
18ª - GO	23.756	26.307	28.066	24.964	34.209
19ª - AL	7.479	6.430	9.400	6.257	12.593
20ª - SE	5.044	4.432	7.367	4.299	9.262
21ª - RN	6.406	6.310	6.988	6.148	10.354
22ª - PI	7.729	6.056	6.765	5.698	8.699
23ª - MT	9.324	8.267	12.617	8.462	16.079
24ª - MS	6.639	8.072	13.653	8.518	16.128
Total	646.473	587.449	1.238.359	575.951	1.426.376

Nota: - Dado numérico igual a zero não resultante de arredondamento; .. Não se aplica dado numérico; ... Dado numérico não disponível. Fonte: e-Gestão acessado em 16/06/2021.

Movimentação Processual das Varas do Trabalho

Tabela A.1.2: Movimentação Processual na Fase de Execução por Região Judiciária, Janeiro a Maio de 2021.

Região Judiciária	Execuções Iniciadas	Execuções Encerradas	Pend. de Execução	Resíduo Arquivo Provisório	Total
1ª - RJ	25.803	25.405	244.508	168.358	412.866
2ª - SP	54.993	65.225	399.110	312.663	711.773
3ª - MG	21.872	30.916	111.874	38.098	149.972
4ª - RS	19.784	19.483	131.566	110.902	242.468
5ª - BA	15.493	15.846	131.908	27.809	159.717
6ª - PE	14.724	14.435	76.933	21.095	98.028
7ª - CE	7.080	8.478	48.911	27.656	76.567
8ª - PA e AP	5.473	7.259	25.623	22.590	48.213
9ª - PR	18.031	19.556	158.557	64.640	223.197
10ª - DF e TO	7.806	8.041	85.250	5.927	91.177
11ª - AM e RR	2.586	3.136	17.186	5.643	22.829
12ª - SC	9.504	9.686	50.994	21.359	72.353
13ª - PB	3.315	5.414	16.596	12.957	29.553
14ª - RO e AC	4.471	5.967	15.298	6.559	21.857
15ª - Campinas/SP	35.698	26.107	223.889	24.638	248.527
16ª - MA	8.327	6.226	46.243	8.803	55.046
17ª - ES	4.422	5.150	31.124	7.829	38.953
18ª - GO	7.352	8.782	32.815	22.430	55.245
19ª - AL	3.047	3.575	41.747	9.529	51.276
20ª - SE	2.544	2.930	18.171	8.366	26.537
21ª - RN	3.061	4.160	26.992	4.831	31.823
22ª - PI	3.595	5.088	16.591	2.909	19.500
23ª - MT	5.089	5.577	27.467	12.628	40.095
24ª - MS	3.841	4.379	23.205	4.707	27.912
Total	287.911	310.821	2.002.558	952.926	2.955.484

Nota: - Dado numérico igual a zero não resultante de arredondamento; .. Não se aplica dado numérico; ... Dado numérico não disponível. Fonte: e-Gestão acessado em 16/06/2021.

A.2 Recursos Remetidos ao 2º Grau

Tabela A.2.1: Recursos remetidos ao 2º Grau por Região Judiciária, Janeiro a Maio de 2021.

Região Judiciária	RO	AP	AIRO	AIAP	RecAdes	ReeNec	Total
1ª - RJ	12.658	10.273	896	610	633	-	25.070
2ª - SP	21.779	12.843	763	1.174	1.534	-	38.093
3ª - MG	25.364	9.814	519	263	2.055	-	38.015
4ª - RS	14.696	7.230	169	138	1.061	-	23.294
5ª - BA	8.792	3.593	288	260	516	-	13.449
6ª - PE	6.219	2.475	207	266	344	-	9.511
7ª - CE	3.544	1.060	79	51	174	-	4.908
8ª - PA e AP	3.622	1.056	111	152	318	-	5.259
9ª - PR	12.254	6.564	248	335	914	-	20.315
10ª - DF e TO	4.350	1.394	44	68	302	-	6.158
11ª - AM e RR	1.212	255	14	7	76	-	1.564
12ª - SC	8.139	2.375	184	91	635	-	11.424
13ª - PB	2.786	749	64	52	173	-	3.824
14ª - RO e AC	3.211	1.045	69	85	229	-	4.639
15ª - Campinas/SP	30.549	7.686	966	502	1.935	-	41.638
16ª - MA	2.220	530	168	19	57	-	2.994
17ª - ES	3.682	1.790	111	107	282	-	5.972
18ª - GO	4.749	1.970	111	129	281	-	7.240
19ª - AL	1.537	320	67	16	76	-	2.016
20ª - SE	1.620	830	43	32	103	-	2.628
21ª - RN	2.116	536	76	42	84	-	2.854
22ª - PI	1.438	604	74	23	41	-	2.180
23ª - MT	2.180	765	48	46	219	-	3.258
24ª - MS	2.985	518	30	31	196	-	3.760
Total	181.702	76.275	5.349	4.499	12.238	-	280.063

Nota: - Dado numérico igual a zero não resultante de arredondamento; .. Não se aplica dado numérico; ... Dado numérico não disponível. Fonte: e-Gestão acessado em 16/06/2021.

A.3 Valores Pagos aos Reclamantes

Tabela A.3.1: Valores Pagos aos Reclamantes por Tribunal Regional do Trabalho, Janeiro a Maio de 2021.

Região Judiciária	Por Execução	Por Acordo	Por Pagamento Espontâneo	Total
1ª - RJ	621.496.338	624.361.241	260.472.113	1.506.329.692
2ª - SP	434.121.955	1.104.574.198	260.908.584	1.799.604.738
3ª - MG	515.353.622	658.553.783	266.202.580	1.440.109.985
4ª - RS	491.885.367	364.183.826	82.062.191	938.131.385
5ª - BA	227.121.301	218.940.705	21.873.750	467.935.756
6ª - PE	175.967.358	171.203.500	10.930.665	358.101.523
7ª - CE	73.440.243	74.227.392	15.650.854	163.318.489
8ª - PA e AP	89.497.946	108.954.506	26.171.564	224.624.016
9ª - PR	515.116.724	380.636.900	84.235.681	979.989.304
10ª - DF e TO	225.686.889	144.033.493	45.094.954	414.815.335
11ª - AM e RR	52.623.844	125.772.637	13.063.934	191.460.415
12ª - SC	180.391.411	257.156.792	40.846.762	478.394.965
13ª - PB	38.281.566	51.544.991	30.843.461	120.670.019
14ª - RO e AC	55.887.169	59.617.909	9.550.307	125.055.384
15ª - Campinas/SP	382.688.728	1.091.268.804	466.473.441	1.940.430.973
16ª - MA	48.505.292	45.780.354	10.382.562	104.668.207
17ª - ES	77.473.072	88.668.496	32.606.805	198.748.373
18ª - GO	135.528.171	163.179.717	33.438.766	332.146.653
19ª - AL	33.800.034	26.341.967	2.272.256	62.414.257
20ª - SE	55.593.561	35.661.428	11.197.241	102.452.230
21ª - RN	65.055.719	39.604.801	7.290.996	111.951.516
22ª - PI	29.997.057	15.078.799	2.275.577	47.351.433
23ª - MT	42.872.365	87.941.027	31.090.211	161.903.603
24ª - MS	65.464.251	80.101.592	15.941.778	161.507.621
Total	4.633.849.980	6.017.388.857	1.780.877.034	12.432.115.871

Nota: - Dado numérico igual a zero não resultante de arredondamento; .. Não se aplica dado numérico; ... Dado numérico não disponível. Fonte: e-Gestão acessado em 16/06/2021.

A.4 Arrecadação

Tabela A.4.1: Arrecadação por Tribunal Regional do Trabalho, Janeiro a Maio de 2021.

Região Judiciária	Custas e Emolumentos	Contribuição Previdenciária	Imposto de Renda	Multas	Total
1ª - RJ	10.312.053	201.869.704	30.384.039	-	242.565.795
2ª - SP	12.003.478	143.711.727	24.717.092	-	180.432.296
3ª - MG	8.715.934	257.734.079	51.600.144	-	318.050.157
4ª - RS	11.983.290	96.010.847	22.469.564	-	130.463.701
5ª - BA	7.879.909	34.135.608	4.592.729	-	46.608.246
6ª - PE	7.522.594	47.284.660	2.728.611	-	57.535.865
7ª - CE	2.022.645	16.167.631	1.206.760	-	19.397.037
8ª - PA e AP	2.480.143	22.939.656	2.771.850	165	28.191.815
9ª - PR	14.718.507	99.313.845	17.593.962	-	131.626.314
10ª - DF e TO	5.582.405	46.390.717	11.979.819	-	63.952.940
11ª - AM e RR	804.600	84.721.915	1.313.920	-	86.840.436
12ª - SC	6.751.827	53.434.032	4.780.672	-	64.966.531
13ª - PB	1.952.147	18.149.642	1.560.673	-	21.662.462
14ª - RO e AC	2.149.951	11.578.193	1.289.580	-	15.017.725
15ª - Campinas/SP	13.055.715	314.917.303	18.272.092	-	346.245.109
16ª - MA	708.934	5.493.519	777.643	-	6.980.096
17ª - ES	1.950.189	36.103.314	3.709.931	-	41.763.434
18ª - GO	5.242.840	28.172.354	3.742.295	-	37.157.489
19ª - AL	736.835	7.337.846	172.088	-	8.246.769
20ª - SE	1.346.511	10.713.653	1.456.824	-	13.516.988
21ª - RN	1.497.648	10.929.355	858.415	-	13.285.418
22ª - PI	395.594	3.422.330	322.151	-	4.140.075
23ª - MT	12.835.598	12.968.632	1.520.018	-	27.324.248
24ª - MS	1.563.743	13.044.457	1.385.197	-	15.993.397
Total	134.213.091	1.576.545.018	211.206.069	165	1.921.964.344

Nota: - Dado numérico igual a zero não resultante de arredondamento; .. Não se aplica dado numérico; ... Dado numérico não disponível. Fonte: e-Gestão acessado em 16/06/2021.