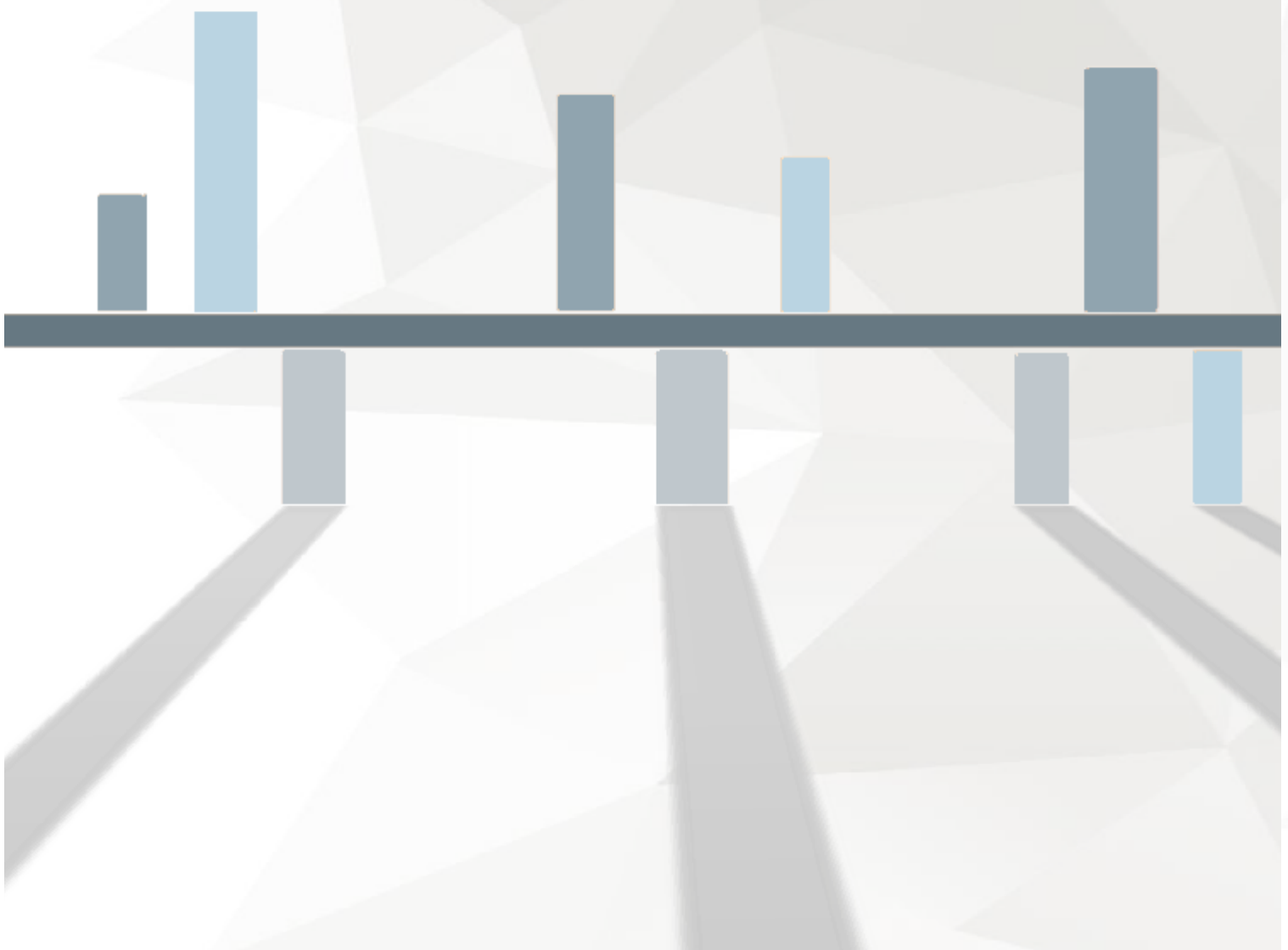


CONCILIAÇÕES NAS VARAS DO TRABALHO

JANEIRO A DEZEMBRO DE 2018



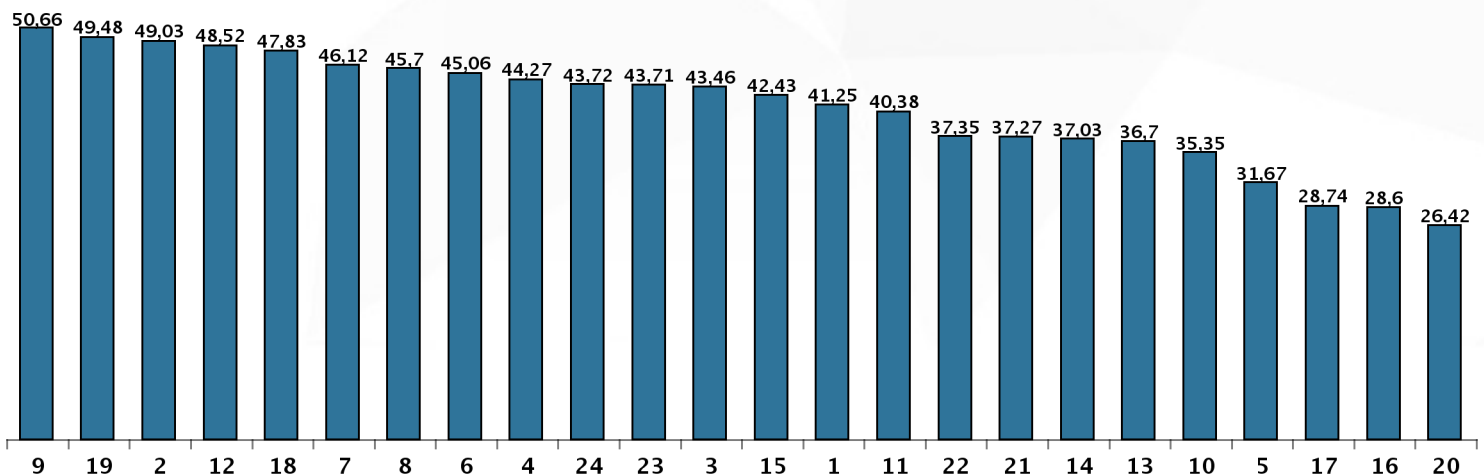
CONCILIAÇÕES POR REGIÃO JUDICIÁRIA

Tabela - Conciliações nas Varas do Trabalho por Região Judiciária - 01/01/18 a 31/12/18

Região Judiciária	Conciliações	Solucionados	Percentual
1ª - RJ	91.184	221.026	41,25%
2ª - SP	191.897	391.347	49,03%
3ª - MG	79.508	182.955	43,46%
4ª - RS	72.649	164.098	44,27%
5ª - BA	30.951	97.734	31,67%
6ª - PE	37.082	82.287	45,06%
7ª - CE	22.906	49.662	46,12%
8ª - PA e AP	9.408	20.585	45,70%
9ª - PR	70.120	138.412	50,66%
10ª - DF e TO	16.214	45.862	35,35%
11ª - AM e RR	14.881	36.855	40,38%
12ª - SC	41.443	85.412	48,52%
13ª - PB	9.741	26.540	36,70%
14ª - RO e AC	6.612	17.857	37,03%
15ª - Campinas/SP	127.995	301.637	42,43%
16ª - MA	10.399	36.362	28,60%
17ª - ES	9.122	31.739	28,74%
18ª - GO	33.232	69.476	47,83%
19ª - AL	11.769	23.787	49,48%
20ª - SE	5.063	19.161	26,42%
21ª - RN	8.012	21.496	37,27%
22ª - PI	8.194	21.940	37,35%
23ª - MT	13.516	30.924	43,71%
24ª - MS	12.743	29.146	43,72%
Total	934.641	2.146.300	43,55%

Nota: Para o cálculo do percentual de conciliações, foram excluídas as decisões de arquivamento, desistências e declarações de incompetência nos solucionados.

Gráfico – Percentual de Conciliações nas Varas do Trabalho por Região Judiciária – 01/01/18 a 31/12/18



CONCILIAÇÕES POR VARA DO TRABALHO

1ª Região - RJ

Tabela 1 - Conciliações nas Varas do Trabalho da 1ª Região-RJ - 01/01/2018 a 31/12/2018

Descrição da Vara	Conciliações	Solucionados	Percentual
1ª Vara - Angra dos Reis	677	1.615	41,92%
1ª Vara - Araruama	634	1.394	45,48%
1ª Vara - Barra do Piraí	851	2.479	34,33%
1ª Vara - Barra Mansa	484	2.468	19,61%
1ª Vara - Cabo Frio	403	1.220	33,03%
2ª Vara - Cabo Frio	345	998	34,57%
1ª Vara - Campos dos Goytacazes	1.034	1.919	53,88%
2ª Vara - Campos dos Goytacazes	970	1.917	50,60%
3ª Vara - Campos dos Goytacazes	837	1.645	50,88%
4ª Vara - Campos dos Goytacazes	868	1.571	55,25%
1ª Vara - Duque de Caxias	815	1.691	48,20%
2ª Vara - Duque de Caxias	566	1.492	37,94%
3ª Vara - Duque de Caxias	755	1.669	45,24%
4ª Vara - Duque de Caxias	696	1.585	43,91%
5ª Vara - Duque de Caxias	696	1.689	41,21%
6ª Vara - Duque de Caxias	766	1.677	45,68%
7ª Vara - Duque de Caxias	774	1.895	40,84%
1ª Vara - Itaboraí	779	2.684	29,02%
1ª Vara - Itaguaí	660	1.359	48,57%
2ª Vara - Itaguaí	600	1.472	40,76%
1ª Vara - Itaperuna	909	2.517	36,11%
1ª Vara - Macaé	507	1.779	28,50%
2ª Vara - Macaé	462	1.714	26,95%
3ª Vara - Macaé	508	1.784	28,48%

Descrição da Vara	Conciliações	Solucionados	Percentual
1ª Vara - Magé	1.147	2.006	57,18%
1ª Vara - Maricá	641	986	65,01%
1ª Vara - Nilópolis	701	1.808	38,77%
1ª Vara - Niterói	560	1.254	44,66%
2ª Vara - Niterói	588	1.404	41,88%
3ª Vara - Niterói	680	1.438	47,29%
4ª Vara - Niterói	568	1.269	44,76%
5ª Vara - Niterói	676	1.334	50,67%
6ª Vara - Niterói	615	1.558	39,47%
7ª Vara - Niterói	531	1.193	44,51%
8ª Vara - Niterói	588	1.051	55,95%
1ª Vara - Nova Friburgo	314	986	31,85%
2ª Vara - Nova Friburgo	312	961	32,47%
1ª Vara - Nova Iguaçu	896	1.743	51,41%
2ª Vara - Nova Iguaçu	833	1.802	46,23%
3ª Vara - Nova Iguaçu	938	1.622	57,83%
4ª Vara - Nova Iguaçu	726	1.511	48,05%
5ª Vara - Nova Iguaçu	797	1.386	57,50%
6ª Vara - Nova Iguaçu	635	1.524	41,67%
7ª Vara - Nova Iguaçu	710	1.741	40,78%
1ª Vara - Petrópolis	902	1.536	58,72%
2ª Vara - Petrópolis	760	1.544	49,22%
1ª Vara - Queimados	752	1.701	44,21%
1ª Vara - Resende	400	1.297	30,84%
2ª Vara - Resende	462	1.030	44,85%
1ª Vara - Rio Bonito	428	748	57,22%
1ª Vara - Rio de Janeiro	574	1.540	37,27%
2ª Vara - Rio de Janeiro	701	1.469	47,72%
3ª Vara - Rio de Janeiro	647	1.561	41,45%
4ª Vara - Rio de Janeiro	448	1.036	43,24%
5ª Vara - Rio de Janeiro	597	1.576	37,88%
6ª Vara - Rio de Janeiro	661	1.490	44,36%

Descrição da Vara	Conciliações	Solucionados	Percentual
7ª Vara - Rio de Janeiro	611	1.571	38,89%
8ª Vara - Rio de Janeiro	663	1.873	35,40%
9ª Vara - Rio de Janeiro	652	1.511	43,15%
10ª Vara - Rio de Janeiro	538	1.302	41,32%
11ª Vara - Rio de Janeiro	580	1.679	34,54%
12ª Vara - Rio de Janeiro	615	1.433	42,92%
13ª Vara - Rio de Janeiro	704	1.901	37,03%
14ª Vara - Rio de Janeiro	527	1.652	31,90%
15ª Vara - Rio de Janeiro	624	1.909	32,69%
16ª Vara - Rio de Janeiro	587	1.499	39,16%
17ª Vara - Rio de Janeiro	611	1.719	35,54%
18ª Vara - Rio de Janeiro	531	1.446	36,72%
19ª Vara - Rio de Janeiro	558	1.746	31,96%
20ª Vara - Rio de Janeiro	463	1.387	33,38%
21ª Vara - Rio de Janeiro	683	2.072	32,96%
22ª Vara - Rio de Janeiro	642	1.487	43,17%
23ª Vara - Rio de Janeiro	578	1.558	37,10%
24ª Vara - Rio de Janeiro	623	1.668	37,35%
25ª Vara - Rio de Janeiro	587	1.688	34,77%
26ª Vara - Rio de Janeiro	516	1.612	32,01%
27ª Vara - Rio de Janeiro	544	1.509	36,05%
28ª Vara - Rio de Janeiro	687	1.790	38,38%
29ª Vara - Rio de Janeiro	499	1.446	34,51%
30ª Vara - Rio de Janeiro	555	1.599	34,71%
31ª Vara - Rio de Janeiro	562	1.401	40,11%
32ª Vara - Rio de Janeiro	659	1.491	44,20%
33ª Vara - Rio de Janeiro	657	1.579	41,61%
34ª Vara - Rio de Janeiro	648	1.588	40,81%
35ª Vara - Rio de Janeiro	631	1.494	42,24%
36ª Vara - Rio de Janeiro	557	1.552	35,89%
37ª Vara - Rio de Janeiro	504	1.340	37,61%
38ª Vara - Rio de Janeiro	445	1.402	31,74%

Descrição da Vara	Conciliações	Solucionados	Percentual
39ª Vara - Rio de Janeiro	661	1.550	42,65%
40ª Vara - Rio de Janeiro	615	1.486	41,39%
41ª Vara - Rio de Janeiro	519	1.376	37,72%
42ª Vara - Rio de Janeiro	537	1.300	41,31%
43ª Vara - Rio de Janeiro	450	1.426	31,56%
44ª Vara - Rio de Janeiro	599	1.354	44,24%
45ª Vara - Rio de Janeiro	568	1.375	41,31%
46ª Vara - Rio de Janeiro	582	1.400	41,57%
47ª Vara - Rio de Janeiro	644	1.488	43,28%
48ª Vara - Rio de Janeiro	634	1.397	45,38%
49ª Vara - Rio de Janeiro	524	1.455	36,01%
50ª Vara - Rio de Janeiro	598	1.455	41,10%
51ª Vara - Rio de Janeiro	591	1.546	38,23%
52ª Vara - Rio de Janeiro	692	1.712	40,42%
53ª Vara - Rio de Janeiro	573	1.430	40,07%
54ª Vara - Rio de Janeiro	563	1.400	40,21%
55ª Vara - Rio de Janeiro	594	1.625	36,55%
56ª Vara - Rio de Janeiro	696	1.468	47,41%
57ª Vara - Rio de Janeiro	595	1.417	41,99%
58ª Vara - Rio de Janeiro	709	1.439	49,27%
59ª Vara - Rio de Janeiro	665	1.604	41,46%
60ª Vara - Rio de Janeiro	569	1.416	40,18%
61ª Vara - Rio de Janeiro	579	1.504	38,50%
62ª Vara - Rio de Janeiro	520	1.413	36,80%
63ª Vara - Rio de Janeiro	553	1.557	35,52%
64ª Vara - Rio de Janeiro	578	1.339	43,17%
65ª Vara - Rio de Janeiro	667	1.863	35,80%
66ª Vara - Rio de Janeiro	747	1.754	42,59%
67ª Vara - Rio de Janeiro	524	1.436	36,49%
68ª Vara - Rio de Janeiro	646	1.453	44,46%
69ª Vara - Rio de Janeiro	550	1.389	39,60%
70ª Vara - Rio de Janeiro	542	1.162	46,64%

Descrição da Vara	Conciliações	Solucionados	Percentual
71ª Vara - Rio de Janeiro	569	1.585	35,90%
72ª Vara - Rio de Janeiro	498	1.478	33,69%
73ª Vara - Rio de Janeiro	781	1.457	53,60%
74ª Vara - Rio de Janeiro	370	1.235	29,96%
75ª Vara - Rio de Janeiro	514	1.483	34,66%
76ª Vara - Rio de Janeiro	602	1.347	44,69%
77ª Vara - Rio de Janeiro	555	1.361	40,78%
78ª Vara - Rio de Janeiro	503	1.363	36,90%
79ª Vara - Rio de Janeiro	646	1.547	41,76%
80ª Vara - Rio de Janeiro	581	1.521	38,20%
81ª Vara - Rio de Janeiro	546	1.182	46,19%
82ª Vara - Rio de Janeiro	587	1.582	37,10%
1ª Vara - São Gonçalo	707	1.400	50,50%
2ª Vara - São Gonçalo	726	1.286	56,45%
3ª Vara - São Gonçalo	832	1.298	64,10%
4ª Vara - São Gonçalo	746	1.350	55,26%
5ª Vara - São Gonçalo	786	1.462	53,76%
6ª Vara - São Gonçalo	862	1.341	64,28%
1ª Vara - São João de Meriti	599	1.243	48,19%
2ª Vara - São João de Meriti	525	1.201	43,71%
3ª Vara - São João de Meriti	618	1.263	48,93%
1ª Vara - Teresópolis	699	1.513	46,20%
1ª Vara - Três Rios	781	1.290	60,54%
1ª Vara - Volta Redonda	331	1.348	24,55%
2ª Vara - Volta Redonda	389	1.299	29,95%
3ª Vara - Volta Redonda	369	1.130	32,65%

2ª Região - SP

Tabela 2 - Conciliações nas Varas do Trabalho da 2ª Região-SP - 01/01/2018 a 31/12/2018

Descrição da Vara	Conciliações	Solucionados	Percentual
1ª Vara - Arujá	940	2.093	44,91%
1ª Vara - Barueri	1.422	2.606	54,57%
2ª Vara - Barueri	848	1.877	45,18%
3ª Vara - Barueri	1.308	2.418	54,09%
1ª Vara - Caieiras	890	1.643	54,17%
1ª Vara - Cajamar	1.258	2.897	43,42%
1ª Vara - Carapicuíba	807	1.343	60,09%
2ª Vara - Carapicuíba	590	1.065	55,40%
1ª Vara - Cotia	1.439	2.725	52,81%
2ª Vara - Cotia	1.340	2.360	56,78%
1ª Vara - Cubatão	0	0	#DIV/0
2ª Vara - Cubatão	228	1.432	15,92%
4ª Vara - Cubatão	223	1.236	18,04%
5ª Vara - Cubatão	258	1.135	22,73%
1ª Vara - Diadema	770	1.581	48,70%
2ª Vara - Diadema	765	1.635	46,79%
3ª Vara - Diadema	751	1.660	45,24%
4ª Vara - Diadema	755	1.942	38,88%
1ª Vara - Embu	1.702	2.634	64,62%
1ª Vara - Ferraz de Vasconcelos	880	1.402	62,77%
1ª Vara - Franco da Rocha	539	1.224	44,04%
2ª Vara - Franco da Rocha	659	1.379	47,79%
1ª Vara - Guarujá	553	1.245	44,42%
2ª Vara - Guarujá	570	1.489	38,28%
3ª Vara - Guarujá	613	1.367	44,84%
1ª Vara - Guarulhos	1.047	2.012	52,04%
2ª Vara - Guarulhos	830	1.826	45,45%
3ª Vara - Guarulhos	1.053	1.884	55,89%
4ª Vara - Guarulhos	793	1.673	47,40%

Descrição da Vara	Conciliações	Solucionados	Percentual
5ª Vara - Guarulhos	883	2.025	43,60%
6ª Vara - Guarulhos	975	1.920	50,78%
7ª Vara - Guarulhos	813	1.516	53,63%
8ª Vara - Guarulhos	816	1.675	48,72%
9ª Vara - Guarulhos	959	2.515	38,13%
10ª Vara - Guarulhos	831	1.854	44,82%
11ª Vara - Guarulhos	813	1.681	48,36%
12ª Vara - Guarulhos	940	1.938	48,50%
13ª Vara - Guarulhos	707	1.464	48,29%
1ª Vara - Itapecerica da Serra	647	1.034	62,57%
2ª Vara - Itapecerica da Serra	666	1.139	58,47%
1ª Vara - Itapevi	1.145	2.713	42,20%
1ª Vara - Itaquaquetuba	737	1.237	59,58%
2ª Vara - Itaquaquetuba	736	1.098	67,03%
1ª Vara - Jandira	911	1.772	51,41%
1ª Vara - Mauá	617	1.427	43,24%
2ª Vara - Mauá	645	1.570	41,08%
3ª Vara - Mauá	607	1.375	44,15%
1ª Vara - Moji das Cruzes	1.056	2.158	48,93%
2ª Vara - Moji das Cruzes	815	1.479	55,10%
3ª Vara - Moji das Cruzes	1.063	2.059	51,63%
1ª Vara - Osasco	982	1.740	56,44%
2ª Vara - Osasco	799	1.797	44,46%
3ª Vara - Osasco	833	1.698	49,06%
4ª Vara - Osasco	810	1.793	45,18%
5ª Vara - Osasco	1.030	2.342	43,98%
6ª Vara - Osasco	1.027	2.095	49,02%
1ª Vara - Poá	1.397	1.802	77,52%
1ª Vara - Praia Grande	1.231	2.128	57,85%
2ª Vara - Praia Grande	951	2.068	45,99%
1ª Vara - Ribeirão Pires	850	1.626	52,28%
1ª Vara - Santana de Parnaíba	946	1.344	70,39%

Descrição da Vara	Conciliações	Solucionados	Percentual
2ª Vara - Santana de Parnaíba	859	1.374	62,52%
1ª Vara - Santo André	1.022	2.300	44,43%
2ª Vara - Santo André	784	1.815	43,20%
3ª Vara - Santo André	1.058	2.035	51,99%
4ª Vara - Santo André	1.008	2.127	47,39%
5ª Vara - Santo André	966	2.000	48,30%
1ª Vara - Santos	567	1.716	33,04%
2ª Vara - Santos	587	1.566	37,48%
3ª Vara - Santos	663	1.859	35,66%
4ª Vara - Santos	633	1.681	37,66%
5ª Vara - Santos	644	1.724	37,35%
6ª Vara - Santos	750	1.702	44,07%
7ª Vara - Santos	687	1.722	39,90%
1ª Vara - São Bernardo do Campo	819	2.203	37,18%
2ª Vara - São Bernardo do Campo	864	1.710	50,53%
3ª Vara - São Bernardo do Campo	885	2.303	38,43%
4ª Vara - São Bernardo do Campo	877	2.005	43,74%
5ª Vara - São Bernardo do Campo	831	2.341	35,50%
6ª Vara - São Bernardo do Campo	824	2.260	36,46%
7ª Vara - São Bernardo do Campo	985	2.139	46,05%
8ª Vara - São Bernardo do Campo	824	2.043	40,33%
1ª Vara - São Caetano do Sul	869	1.900	45,74%
2ª Vara - São Caetano do Sul	714	2.177	32,80%
3ª Vara - São Caetano do Sul	676	2.044	33,07%
1ª Vara - São Paulo	986	1.739	56,70%
2ª Vara - São Paulo	1.152	2.216	51,99%
3ª Vara - São Paulo	995	1.783	55,80%
4ª Vara - São Paulo	1.181	2.219	53,22%
5ª Vara - São Paulo	960	2.015	47,64%
6ª Vara - São Paulo	897	1.805	49,70%
7ª Vara - São Paulo	862	1.554	55,47%
8ª Vara - São Paulo	861	1.861	46,27%

Descrição da Vara	Conciliações	Solucionados	Percentual
9ª Vara - São Paulo	959	1.752	54,74%
10ª Vara - São Paulo	1.050	1.897	55,35%
11ª Vara - São Paulo	970	1.881	51,57%
12ª Vara - São Paulo	732	1.439	50,87%
13ª Vara - São Paulo	795	1.715	46,36%
14ª Vara - São Paulo	691	1.552	44,52%
15ª Vara - São Paulo	912	1.776	51,35%
16ª Vara - São Paulo	890	1.816	49,01%
17ª Vara - São Paulo	1.193	1.868	63,87%
18ª Vara - São Paulo	817	1.550	52,71%
19ª Vara - São Paulo	1.085	1.994	54,41%
20ª Vara - São Paulo	1.036	1.894	54,70%
21ª Vara - São Paulo	923	1.975	46,73%
22ª Vara - São Paulo	1.007	1.924	52,34%
23ª Vara - São Paulo	1.016	2.171	46,80%
24ª Vara - São Paulo	999	1.907	52,39%
25ª Vara - São Paulo	997	2.072	48,12%
26ª Vara - São Paulo	964	1.861	51,80%
27ª Vara - São Paulo	810	1.617	50,09%
28ª Vara - São Paulo	736	1.585	46,44%
29ª Vara - São Paulo	907	1.755	51,68%
30ª Vara - São Paulo	633	1.540	41,10%
31ª Vara - São Paulo	653	1.591	41,04%
32ª Vara - São Paulo	1.241	2.154	57,61%
33ª Vara - São Paulo	663	1.612	41,13%
34ª Vara - São Paulo	859	1.764	48,70%
35ª Vara - São Paulo	1.014	1.869	54,25%
36ª Vara - São Paulo	988	1.655	59,70%
37ª Vara - São Paulo	726	1.545	46,99%
38ª Vara - São Paulo	1.057	2.220	47,61%
39ª Vara - São Paulo	898	1.890	47,51%
40ª Vara - São Paulo	829	1.830	45,30%

Descrição da Vara	Conciliações	Solucionados	Percentual
41ª Vara - São Paulo	659	1.507	43,73%
42ª Vara - São Paulo	819	1.964	41,70%
43ª Vara - São Paulo	1.031	1.548	66,60%
44ª Vara - São Paulo	849	1.756	48,35%
45ª Vara - São Paulo	1.007	2.062	48,84%
46ª Vara - São Paulo	908	1.726	52,61%
47ª Vara - São Paulo	840	1.863	45,09%
48ª Vara - São Paulo	1.116	2.013	55,44%
49ª Vara - São Paulo	932	1.834	50,82%
50ª Vara - São Paulo	817	1.810	45,14%
51ª Vara - São Paulo	760	1.677	45,32%
52ª Vara - São Paulo	972	2.212	43,94%
53ª Vara - São Paulo	1.012	2.066	48,98%
54ª Vara - São Paulo	979	1.795	54,54%
55ª Vara - São Paulo	951	1.670	56,95%
56ª Vara - São Paulo	985	1.844	53,42%
57ª Vara - São Paulo	1.022	1.746	58,53%
58ª Vara - São Paulo	895	1.899	47,13%
59ª Vara - São Paulo	1.029	2.134	48,22%
60ª Vara - São Paulo	931	1.671	55,72%
61ª Vara - São Paulo	967	2.002	48,30%
62ª Vara - São Paulo	690	1.471	46,91%
63ª Vara - São Paulo	479	1.822	26,29%
64ª Vara - São Paulo	950	1.917	49,56%
65ª Vara - São Paulo	854	2.038	41,90%
66ª Vara - São Paulo	1.255	2.302	54,52%
67ª Vara - São Paulo	962	1.862	51,66%
68ª Vara - São Paulo	756	1.675	45,13%
69ª Vara - São Paulo	920	1.809	50,86%
70ª Vara - São Paulo	684	1.403	48,75%
71ª Vara - São Paulo	1.187	2.153	55,13%
72ª Vara - São Paulo	811	1.785	45,43%

Descrição da Vara	Conciliações	Solucionados	Percentual
73ª Vara - São Paulo	804	1.757	45,76%
74ª Vara - São Paulo	897	1.848	48,54%
75ª Vara - São Paulo	766	1.569	48,82%
76ª Vara - São Paulo	922	1.605	57,45%
77ª Vara - São Paulo	806	3.476	23,19%
78ª Vara - São Paulo	1.052	1.927	54,59%
79ª Vara - São Paulo	852	1.662	51,26%
80ª Vara - São Paulo	832	1.742	47,76%
81ª Vara - São Paulo	933	1.762	52,95%
82ª Vara - São Paulo	1.131	1.974	57,29%
83ª Vara - São Paulo	746	1.580	47,22%
84ª Vara - São Paulo	941	1.896	49,63%
85ª Vara - São Paulo	825	1.808	45,63%
86ª Vara - São Paulo	1.172	1.928	60,79%
87ª Vara - São Paulo	921	2.036	45,24%
88ª Vara - São Paulo	897	1.747	51,35%
89ª Vara - São Paulo	575	1.654	34,76%
90ª Vara - São Paulo	895	1.835	48,77%
1ª Vara - São Paulo	1.018	1.803	56,46%
2ª Vara - São Paulo	1.046	2.044	51,17%
3ª Vara - São Paulo	939	2.061	45,56%
4ª Vara - São Paulo	1.135	1.811	62,67%
5ª Vara - São Paulo	884	1.777	49,75%
6ª Vara - São Paulo	888	2.128	41,73%
7ª Vara - São Paulo	1.258	2.335	53,88%
8ª Vara - São Paulo	1.309	2.382	54,95%
9ª Vara - São Paulo	1.104	2.021	54,63%
10ª Vara - São Paulo	1.153	2.067	55,78%
11ª Vara - São Paulo	932	1.885	49,44%
12ª Vara - São Paulo	1.258	2.202	57,13%
13ª Vara - São Paulo	1.018	1.984	51,31%
14ª Vara - São Paulo	1.003	2.178	46,05%

Descrição da Vara	Conciliações	Solucionados	Percentual
1ª Vara - São Paulo	968	1.675	57,79%
2ª Vara - São Paulo	844	1.630	51,78%
3ª Vara - São Paulo	837	1.609	52,02%
4ª Vara - São Paulo	911	1.660	54,88%
5ª Vara - São Paulo	1.037	2.095	49,50%
6ª Vara - São Paulo	982	1.989	49,37%
7ª Vara - São Paulo	797	1.353	58,91%
8ª Vara - São Paulo	792	1.597	49,59%
9ª Vara - São Paulo	881	1.640	53,72%
10ª Vara - São Paulo	764	1.487	51,38%
11ª Vara - São Paulo	848	1.584	53,54%
12ª Vara - São Paulo	871	1.640	53,11%
13ª Vara - São Paulo	872	1.626	53,63%
14ª Vara - São Paulo	1.046	1.838	56,91%
15ª Vara - São Paulo	1.053	1.752	60,10%
16ª Vara - São Paulo	935	1.686	55,46%
17ª Vara - São Paulo	749	1.371	54,63%
18ª Vara - São Paulo	859	1.452	59,16%
19ª Vara - São Paulo	938	1.646	56,99%
20ª Vara - São Paulo	826	1.599	51,66%
1ª Vara - São Vicente	713	1.419	50,25%
2ª Vara - São Vicente	736	1.798	40,93%
1ª Vara - Suzano	777	1.738	44,71%
2ª Vara - Suzano	720	1.525	47,21%
1ª Vara - Taboão da Serra	938	1.562	60,05%
2ª Vara - Taboão da Serra	920	1.578	58,30%

3ª Região - MG

Tabela 3 - Conciliações nas Varas do Trabalho da 3ª Região-MG - 01/01/2018 a 31/12/2018

Descrição da Vara	Conciliações	Solucionados	Percentual
1ª Vara - Alfenas	423	731	57,87%
2ª Vara - Alfenas	482	808	59,65%
1ª Vara - Almenara	269	484	55,58%
1ª Vara - Araçuaí	250	464	53,88%
1ª Vara - Araguari	482	1.039	46,39%
2ª Vara - Araguari	423	830	50,96%
1ª Vara - Araxá	666	1.652	40,31%
1ª Vara - Barbacena	600	1.042	57,58%
2ª Vara - Barbacena	576	1.052	54,75%
1ª Vara - Belo Horizonte	281	773	36,35%
2ª Vara - Belo Horizonte	475	1.081	43,94%
3ª Vara - Belo Horizonte	434	1.045	41,53%
4ª Vara - Belo Horizonte	530	1.196	44,31%
5ª Vara - Belo Horizonte	444	1.174	37,82%
6ª Vara - Belo Horizonte	359	1.024	35,06%
7ª Vara - Belo Horizonte	430	974	44,15%
8ª Vara - Belo Horizonte	448	940	47,66%
9ª Vara - Belo Horizonte	510	1.128	45,21%
10ª Vara - Belo Horizonte	422	1.125	37,51%
11ª Vara - Belo Horizonte	466	1.048	44,47%
12ª Vara - Belo Horizonte	358	1.042	34,36%
13ª Vara - Belo Horizonte	491	1.224	40,11%
14ª Vara - Belo Horizonte	486	1.200	40,50%
15ª Vara - Belo Horizonte	366	927	39,48%
16ª Vara - Belo Horizonte	377	950	39,68%
17ª Vara - Belo Horizonte	454	1.176	38,61%
18ª Vara - Belo Horizonte	474	1.181	40,14%
19ª Vara - Belo Horizonte	494	1.077	45,87%
20ª Vara - Belo Horizonte	331	857	38,62%

Descrição da Vara	Conciliações	Solucionados	Percentual
21ª Vara - Belo Horizonte	394	1.076	36,62%
22ª Vara - Belo Horizonte	403	1.044	38,60%
23ª Vara - Belo Horizonte	387	1.039	37,25%
24ª Vara - Belo Horizonte	450	1.128	39,89%
25ª Vara - Belo Horizonte	382	1.043	36,63%
26ª Vara - Belo Horizonte	484	1.101	43,96%
27ª Vara - Belo Horizonte	446	1.115	40,00%
28ª Vara - Belo Horizonte	340	1.059	32,11%
29ª Vara - Belo Horizonte	464	1.159	40,03%
30ª Vara - Belo Horizonte	479	1.105	43,35%
31ª Vara - Belo Horizonte	436	1.182	36,89%
32ª Vara - Belo Horizonte	443	1.113	39,80%
33ª Vara - Belo Horizonte	458	1.106	41,41%
34ª Vara - Belo Horizonte	484	1.113	43,49%
35ª Vara - Belo Horizonte	359	1.137	31,57%
36ª Vara - Belo Horizonte	426	1.312	32,47%
37ª Vara - Belo Horizonte	424	1.028	41,25%
38ª Vara - Belo Horizonte	410	991	41,37%
39ª Vara - Belo Horizonte	491	1.215	40,41%
40ª Vara - Belo Horizonte	453	1.188	38,13%
41ª Vara - Belo Horizonte	423	1.009	41,92%
42ª Vara - Belo Horizonte	445	917	48,53%
43ª Vara - Belo Horizonte	396	934	42,40%
44ª Vara - Belo Horizonte	404	1.180	34,24%
45ª Vara - Belo Horizonte	354	831	42,60%
46ª Vara - Belo Horizonte	409	1.029	39,75%
47ª Vara - Belo Horizonte	429	964	44,50%
48ª Vara - Belo Horizonte	429	1.052	40,78%
1ª Vara - Betim	311	1.073	28,98%
2ª Vara - Betim	430	1.544	27,85%
3ª Vara - Betim	432	1.435	30,10%
4ª Vara - Betim	457	1.484	30,80%

Descrição da Vara	Conciliações	Solucionados	Percentual
5ª Vara - Betim	412	1.573	26,19%
6ª Vara - Betim	401	1.510	26,56%
1ª Vara - Bom Despacho	1.460	2.133	68,45%
1ª Vara - Caratinga	273	536	50,93%
1ª Vara - Cataguases	654	1.900	34,42%
1ª Vara - Caxambu	643	1.260	51,03%
1ª Vara - Congonhas	354	1.455	24,33%
1ª Vara - Conselheiro Lafaiete	400	1.019	39,25%
1ª Vara - Contagem	617	1.273	48,47%
2ª Vara - Contagem	690	1.499	46,03%
3ª Vara - Contagem	745	1.523	48,92%
4ª Vara - Contagem	747	1.265	59,05%
5ª Vara - Contagem	740	1.407	52,59%
6ª Vara - Contagem	708	1.571	45,07%
1ª Vara - Coronel Fabriciano	446	1.270	35,12%
2ª Vara - Coronel Fabriciano	367	1.233	29,76%
3ª Vara - Coronel Fabriciano	329	1.254	26,24%
4ª Vara - Coronel Fabriciano	385	1.194	32,24%
1ª Vara - Curvelo	717	1.275	56,24%
1ª Vara - Diamantina	280	553	50,63%
1ª Vara - Divinópolis	914	1.755	52,08%
2ª Vara - Divinópolis	847	1.626	52,09%
1ª Vara - Formiga	348	725	48,00%
2ª Vara - Formiga	352	737	47,76%
1ª Vara - Frutal	359	1.160	30,95%
1ª Vara - Governador Valadares	410	1.215	33,74%
2ª Vara - Governador Valadares	504	1.272	39,62%
3ª Vara - Governador Valadares	527	1.163	45,31%
1ª Vara - Guanhães	320	1.116	28,67%
1ª Vara - Guaxupé	527	865	60,92%
1ª Vara - Itabira	153	426	35,92%
2ª Vara - Itabira	216	493	43,81%

Descrição da Vara	Conciliações	Solucionados	Percentual
1ª Vara - Itajubá	573	1.120	51,16%
1ª Vara - Itaúna	393	781	50,32%
1ª Vara - Ituiutaba	236	553	42,68%
2ª Vara - Ituiutaba	266	617	43,11%
1ª Vara - Iturama	535	1.096	48,81%
1ª Vara - Januária	304	590	51,53%
1ª Vara - João Monlevade	231	798	28,95%
2ª Vara - João Monlevade	233	916	25,44%
1ª Vara - Juiz de Fora	565	1.382	40,88%
2ª Vara - Juiz de Fora	588	1.577	37,29%
3ª Vara - Juiz de Fora	592	1.437	41,20%
4ª Vara - Juiz de Fora	545	1.357	40,16%
5ª Vara - Juiz de Fora	585	1.643	35,61%
1ª Vara - Lavras	889	1.529	58,14%
1ª Vara - Manhuaçu	574	823	69,74%
1ª Vara - Monte Azul	700	1.441	48,58%
1ª Vara - Montes Claros	975	1.632	59,74%
2ª Vara - Montes Claros	985	1.808	54,48%
3ª Vara - Montes Claros	1.032	1.867	55,28%
1ª Vara - Muriaé	694	1.201	57,79%
1ª Vara - Nanuque	221	594	37,21%
1ª Vara - Nova Lima	339	941	36,03%
2ª Vara - Nova Lima	358	1.096	32,66%
1ª Vara - Ouro Preto	729	1.802	40,46%
1ª Vara - Paracatu	368	1.057	34,82%
1ª Vara - Pará de Minas	579	1.039	55,73%
1ª Vara - Passos	676	1.391	48,60%
2ª Vara - Passos	711	1.337	53,18%
1ª Vara - Patos de Minas	535	1.249	42,83%
1ª Vara - Patrocínio	350	705	49,65%
1ª Vara - Pedro Leopoldo	713	1.564	45,59%
2ª Vara - Pedro Leopoldo	657	1.436	45,75%

Descrição da Vara	Conciliações	Solucionados	Percentual
1ª Vara - Pirapora	483	1.007	47,96%
1ª Vara - Poços de Caldas	533	1.226	43,47%
2ª Vara - Poços de Caldas	485	1.244	38,99%
1ª Vara - Ponte Nova	285	814	35,01%
1ª Vara - Pouso Alegre	628	1.378	45,57%
2ª Vara - Pouso Alegre	602	1.512	39,81%
3ª Vara - Pouso Alegre	625	1.444	43,28%
1ª Vara - Ribeirão das Neves	500	964	51,87%
1ª Vara - Sabará	445	954	46,65%
1ª Vara - Santa Luzia	634	1.194	53,10%
1ª Vara - Santa Rita do Sapucaí	302	677	44,61%
1ª Vara - São João del Rei	354	718	49,30%
1ª Vara - São Sebastião do Paraíso	588	1.007	58,39%
1ª Vara - Sete Lagoas	535	1.147	46,64%
2ª Vara - Sete Lagoas	548	1.326	41,33%
3ª Vara - Sete Lagoas	417	985	42,34%
1ª Vara - Teófilo Otoni	611	1.348	45,33%
1ª Vara - Três Corações	831	1.333	62,34%
1ª Vara - Ubá	1.204	1.479	81,41%
1ª Vara - Uberaba	588	1.317	44,65%
2ª Vara - Uberaba	578	1.455	39,73%
3ª Vara - Uberaba	551	1.379	39,96%
4ª Vara - Uberaba	505	1.251	40,37%
1ª Vara - Uberlândia	644	1.628	39,56%
2ª Vara - Uberlândia	692	1.655	41,81%
3ª Vara - Uberlândia	603	1.593	37,85%
4ª Vara - Uberlândia	686	1.691	40,57%
5ª Vara - Uberlândia	563	1.554	36,23%
6ª Vara - Uberlândia	649	1.546	41,98%
1ª Vara - Unai	293	590	49,66%
1ª Vara - Varginha	723	1.313	55,06%
2ª Vara - Varginha	683	1.199	56,96%

Descrição da Vara	Conciliações	Solucionados	Percentual
1ª Vara - Viçosa	231	442	52,26%

4ª Região - RS

Tabela 4 - Conciliações nas Varas do Trabalho da 4ª Região-RS - 01/01/2018 a 31/12/2018

Descrição da Vara	Conciliações	Solucionados	Percentual
1ª Vara - Alegrete	294	482	61,00%
1ª Vara - Alvorada	598	1.141	52,41%
1ª Vara - Arroio Grande	115	318	36,16%
1ª Vara - Bagé	342	1.173	29,16%
2ª Vara - Bagé	282	1.054	26,76%
1ª Vara - Bento Gonçalves	1.117	1.932	57,82%
2ª Vara - Bento Gonçalves	1.369	2.359	58,03%
1ª Vara - Cachoeira do Sul	403	867	46,48%
1ª Vara - Cachoeirinha	763	1.472	51,83%
2ª Vara - Cachoeirinha	732	1.332	54,95%
1ª Vara - Camaquã	378	881	42,91%
1ª Vara - Canoas	627	1.643	38,16%
2ª Vara - Canoas	755	1.727	43,72%
3ª Vara - Canoas	730	1.473	49,56%
4ª Vara - Canoas	630	1.528	41,23%
5ª Vara - Canoas	680	1.609	42,26%
1ª Vara - Carazinho	652	1.367	47,70%
1ª Vara - Caxias do Sul	730	1.566	46,62%
2ª Vara - Caxias do Sul	867	1.687	51,39%
3ª Vara - Caxias do Sul	855	1.804	47,39%
4ª Vara - Caxias do Sul	833	1.816	45,87%
5ª Vara - Caxias do Sul	827	1.715	48,22%
6ª Vara - Caxias do Sul	215	1.127	19,08%
1ª Vara - Cruz Alta	396	1.224	32,35%
1ª Vara - Encantado	363	757	47,95%
1ª Vara - Erechim	316	979	32,28%
2ª Vara - Erechim	401	1.006	39,86%
3ª Vara - Erechim	405	943	42,95%
1ª Vara - Estância Velha	1.942	2.457	79,04%

Descrição da Vara	Conciliações	Solucionados	Percentual
1ª Vara - Esteio	396	846	46,81%
2ª Vara - Esteio	302	854	35,36%
1ª Vara - Estrela	387	653	59,26%
2ª Vara - Estrela	339	742	45,69%
1ª Vara - Farroupilha	576	1.175	49,02%
1ª Vara - Frederico Westphalen	503	1.090	46,15%
1ª Vara - Gramado	788	1.198	65,78%
2ª Vara - Gramado	745	1.264	58,94%
1ª Vara - Gravataí	499	1.411	35,36%
2ª Vara - Gravataí	439	1.271	34,54%
3ª Vara - Gravataí	397	1.351	29,39%
4ª Vara - Gravataí	370	1.338	27,65%
1ª Vara - Guaíba	857	1.752	48,92%
1ª Vara - Ijuí	529	995	53,17%
1ª Vara - Lagoa Vermelha	366	708	51,69%
1ª Vara - Lajeado	524	1.029	50,92%
2ª Vara - Lajeado	444	943	47,08%
1ª Vara - Montenegro	670	1.046	64,05%
1ª Vara - Novo Hamburgo	697	1.135	61,41%
2ª Vara - Novo Hamburgo	484	1.068	45,32%
3ª Vara - Novo Hamburgo	599	1.305	45,90%
4ª Vara - Novo Hamburgo	595	1.002	59,38%
5ª Vara - Novo Hamburgo	584	1.195	48,87%
1ª Vara - Osório	1.260	2.294	54,93%
1ª Vara - Palmeira das Missões	771	1.502	51,33%
1ª Vara - Passo Fundo	541	1.521	35,57%
2ª Vara - Passo Fundo	503	1.479	34,01%
3ª Vara - Passo Fundo	576	1.457	39,53%
4ª Vara - Passo Fundo	596	1.524	39,11%
1ª Vara - Pelotas	413	1.075	38,42%
2ª Vara - Pelotas	508	1.173	43,31%
3ª Vara - Pelotas	421	1.075	39,16%

Descrição da Vara	Conciliações	Solucionados	Percentual
4ª Vara - Pelotas	462	1.016	45,47%
1ª Vara - Porto Alegre	585	1.536	38,09%
2ª Vara - Porto Alegre	609	1.634	37,27%
3ª Vara - Porto Alegre	589	1.372	42,93%
4ª Vara - Porto Alegre	649	1.627	39,89%
5ª Vara - Porto Alegre	536	1.569	34,16%
6ª Vara - Porto Alegre	534	1.746	30,58%
7ª Vara - Porto Alegre	615	1.510	40,73%
8ª Vara - Porto Alegre	617	1.520	40,59%
9ª Vara - Porto Alegre	617	1.241	49,72%
10ª Vara - Porto Alegre	660	1.361	48,49%
11ª Vara - Porto Alegre	639	1.661	38,47%
12ª Vara - Porto Alegre	712	1.470	48,44%
13ª Vara - Porto Alegre	772	1.770	43,62%
14ª Vara - Porto Alegre	546	1.462	37,35%
15ª Vara - Porto Alegre	561	1.551	36,17%
16ª Vara - Porto Alegre	542	1.366	39,68%
17ª Vara - Porto Alegre	547	1.579	34,64%
18ª Vara - Porto Alegre	154	1.110	13,87%
19ª Vara - Porto Alegre	704	1.702	41,36%
20ª Vara - Porto Alegre	648	1.411	45,92%
21ª Vara - Porto Alegre	658	1.456	45,19%
22ª Vara - Porto Alegre	690	1.615	42,72%
23ª Vara - Porto Alegre	603	1.456	41,41%
24ª Vara - Porto Alegre	684	1.494	45,78%
25ª Vara - Porto Alegre	786	1.706	46,07%
26ª Vara - Porto Alegre	517	1.329	38,90%
27ª Vara - Porto Alegre	603	1.492	40,42%
28ª Vara - Porto Alegre	652	1.718	37,95%
29ª Vara - Porto Alegre	569	1.430	39,79%
30ª Vara - Porto Alegre	516	2.213	23,32%
1ª Vara - Rio Grande	278	998	27,86%

Descrição da Vara	Conciliações	Solucionados	Percentual
2ª Vara - Rio Grande	319	1.159	27,52%
3ª Vara - Rio Grande	256	887	28,86%
4ª Vara - Rio Grande	274	889	30,82%
1ª Vara - Rosário do Sul	138	282	48,94%
1ª Vara - Santa Cruz do Sul	470	1.319	35,63%
2ª Vara - Santa Cruz do Sul	444	1.183	37,53%
3ª Vara - Santa Cruz do Sul	461	1.082	42,61%
1ª Vara - Santa Maria	478	1.170	40,85%
2ª Vara - Santa Maria	512	1.253	40,86%
1ª Vara - Santana do Livramento	340	563	60,39%
1ª Vara - Santa Rosa	299	650	46,00%
2ª Vara - Santa Rosa	349	691	50,51%
1ª Vara - Santa Vitória do Palmar	171	308	55,52%
1ª Vara - Santiago	186	377	49,34%
1ª Vara - Santo Ângelo	459	1.340	34,25%
1ª Vara - São Borja	307	616	49,84%
1ª Vara - São Gabriel	183	462	39,61%
1ª Vara - São Jerônimo	348	1.157	30,08%
1ª Vara - São Leopoldo	641	1.196	53,60%
2ª Vara - São Leopoldo	778	1.451	53,62%
3ª Vara - São Leopoldo	708	1.439	49,20%
4ª Vara - São Leopoldo	693	1.409	49,18%
1ª Vara - Sapiranga	623	1.021	61,02%
2ª Vara - Sapiranga	650	1.010	64,36%
3ª Vara - Sapiranga	635	1.090	58,26%
1ª Vara - Sapucaia do Sul	299	892	33,52%
2ª Vara - Sapucaia do Sul	226	698	32,38%
1ª Vara - Soledade	288	638	45,14%
1ª Vara - Taquara	582	929	62,65%
2ª Vara - Taquara	873	1.206	72,39%
3ª Vara - Taquara	734	1.089	67,40%
4ª Vara - Taquara	669	1.061	63,05%

Descrição da Vara	Conciliações	Solucionados	Percentual
1ª Vara - Torres	892	1.727	51,65%
1ª Vara - Três Passos	194	627	30,94%
1ª Vara - Triunfo	250	750	33,33%
1ª Vara - Uruguiana	294	1.022	28,77%
2ª Vara - Uruguiana	304	1.120	27,14%
1ª Vara - Vacaria	395	752	52,53%
1ª Vara - Viamão	777	1.552	50,06%

5ª Região - BA

Tabela 5 - Conciliações nas Varas do Trabalho da 5ª Região-BA - 01/01/2018 a 31/12/2018

Descrição da Vara	Conciliações	Solucionados	Percentual
1ª Vara - Alagoinhas	238	922	25,81%
2ª Vara - Alagoinhas	335	1.328	25,23%
1ª Vara - Barreiras	348	1.267	27,47%
1ª Vara - Bom Jesus da Lapa	202	1.006	20,08%
1ª Vara - Brumado	209	829	25,21%
1ª Vara - Camaçari	361	987	36,58%
2ª Vara - Camaçari	359	1.149	31,24%
3ª Vara - Camaçari	418	1.241	33,68%
4ª Vara - Camaçari	304	1.416	21,47%
1ª Vara - Candeias	210	1.075	19,53%
2ª Vara - Candeias	172	1.074	16,01%
1ª Vara - Conceição do Coité	455	2.412	18,86%
1ª Vara - Cruz das Almas	162	772	20,98%
1ª Vara - Euclides da Cunha	258	1.238	20,84%
1ª Vara - Eunápolis	325	1.219	26,66%
1ª Vara - Feira de Santana	554	1.236	44,82%
2ª Vara - Feira de Santana	447	1.259	35,50%
3ª Vara - Feira de Santana	510	1.252	40,73%
4ª Vara - Feira de Santana	494	1.137	43,45%
5ª Vara - Feira de Santana	459	1.154	39,77%
6ª Vara - Feira de Santana	432	979	44,13%
1ª Vara - Guanambi	401	1.705	23,52%
1ª Vara - Ilhéus	188	922	20,39%
2ª Vara - Ilhéus	186	883	21,06%
3ª Vara - Ilhéus	121	1.044	11,59%
1ª Vara - Ipiaú	487	973	50,05%
1ª Vara - Irecê	326	1.580	20,63%
1ª Vara - Itaberaba	386	1.291	29,90%
1ª Vara - Itabuna	231	1.114	20,74%

Descrição da Vara	Conciliações	Solucionados	Percentual
2ª Vara - Itabuna	172	1.177	14,61%
3ª Vara - Itabuna	170	1.125	15,11%
4ª Vara - Itabuna	161	844	19,08%
1ª Vara - Itamaraju	253	434	58,29%
1ª Vara - Itapetinga	182	1.296	14,04%
1ª Vara - Jacobina	330	1.411	23,39%
1ª Vara - Jequié	417	1.186	35,16%
1ª Vara - Juazeiro	408	1.109	36,79%
2ª Vara - Juazeiro	351	1.155	30,39%
1ª Vara - Paulo Afonso	372	857	43,41%
1ª Vara - Porto Seguro	654	1.436	45,54%
1ª Vara - Salvador	328	961	34,13%
2ª Vara - Salvador	288	839	34,33%
3ª Vara - Salvador	339	1.168	29,02%
4ª Vara - Salvador	369	964	38,28%
5ª Vara - Salvador	392	846	46,34%
6ª Vara - Salvador	433	1.103	39,26%
7ª Vara - Salvador	382	1.054	36,24%
8ª Vara - Salvador	344	1.005	34,23%
9ª Vara - Salvador	309	916	33,73%
10ª Vara - Salvador	353	914	38,62%
11ª Vara - Salvador	317	942	33,65%
12ª Vara - Salvador	378	1.051	35,97%
13ª Vara - Salvador	332	1.093	30,38%
14ª Vara - Salvador	296	1.077	27,48%
15ª Vara - Salvador	365	1.017	35,89%
16ª Vara - Salvador	370	1.113	33,24%
17ª Vara - Salvador	373	1.110	33,60%
18ª Vara - Salvador	360	1.139	31,61%
19ª Vara - Salvador	369	986	37,42%
20ª Vara - Salvador	417	978	42,64%
21ª Vara - Salvador	402	981	40,98%

Descrição da Vara	Conciliações	Solucionados	Percentual
22ª Vara - Salvador	379	1.021	37,12%
23ª Vara - Salvador	360	1.062	33,90%
24ª Vara - Salvador	337	924	36,47%
25ª Vara - Salvador	425	1.036	41,02%
26ª Vara - Salvador	392	1.058	37,05%
27ª Vara - Salvador	256	1.232	20,78%
28ª Vara - Salvador	358	1.010	35,45%
29ª Vara - Salvador	338	1.044	32,38%
30ª Vara - Salvador	376	999	37,64%
31ª Vara - Salvador	390	903	43,19%
32ª Vara - Salvador	438	1.340	32,69%
33ª Vara - Salvador	372	1.059	35,13%
34ª Vara - Salvador	358	845	42,37%
35ª Vara - Salvador	361	987	36,58%
36ª Vara - Salvador	354	1.130	31,33%
37ª Vara - Salvador	309	1.000	30,90%
38ª Vara - Salvador	337	880	38,30%
39ª Vara - Salvador	361	959	37,64%
1ª Vara - Santo Amaro	242	1.732	13,97%
1ª Vara - Santo Antônio de Jesus	699	1.411	49,54%
1ª Vara - Senhor do Bonfim	211	734	28,75%
1ª Vara - Simões Filho	436	928	46,98%
2ª Vara - Simões Filho	464	1.015	45,71%
1ª Vara - Teixeira de Freitas	716	1.785	40,11%
1ª Vara - Valença	271	1.082	25,05%
1ª Vara - Vitória da Conquista	377	1.503	25,08%
2ª Vara - Vitória da Conquista	470	1.304	36,04%

6ª Região - PE

Tabela 6 - Conciliações nas Varas do Trabalho da 6ª Região-PE - 01/01/2018 a 31/12/2018

Descrição da Vara	Conciliações	Solucionados	Percentual
1ª Vara - Araripina	415	937	44,29%
1ª Vara - Barreiros	143	401	35,66%
2ª Vara - Barreiros	164	398	41,21%
1ª Vara - Belo Jardim	316	508	62,20%
1ª Vara - Cabo de Santo Agostinho	500	1.106	45,21%
2ª Vara - Cabo de Santo Agostinho	436	1.066	40,90%
1ª Vara - Carpina	979	1.511	64,79%
1ª Vara - Caruaru	521	1.107	47,06%
2ª Vara - Caruaru	531	1.192	44,55%
3ª Vara - Caruaru	458	1.087	42,13%
1ª Vara - Catende	196	377	51,99%
1ª Vara - Escada	222	407	54,55%
1ª Vara - Garanhuns	533	1.116	47,76%
1ª Vara - Goiana	356	1.119	31,81%
2ª Vara - Goiana	179	1.004	17,83%
3ª Vara - Goiana	259	1.234	20,99%
1ª Vara - Igarassu	532	1.116	47,67%
2ª Vara - Igarassu	598	1.021	58,57%
1ª Vara - Ipojuca	242	711	34,04%
2ª Vara - Ipojuca	180	806	22,33%
3ª Vara - Ipojuca	175	817	21,42%
1ª Vara - Jaboatão dos Guararapes	749	1.489	50,30%
2ª Vara - Jaboatão dos Guararapes	788	1.550	50,84%
3ª Vara - Jaboatão dos Guararapes	634	1.251	50,68%
4ª Vara - Jaboatão dos Guararapes	704	1.413	49,82%
5ª Vara - Jaboatão dos Guararapes	768	1.503	51,10%
1ª Vara - Limoeiro	466	905	51,49%
1ª Vara - Nazaré da Mata	976	1.345	72,57%
2ª Vara - Nazaré da Mata	1.053	1.432	73,53%

Descrição da Vara	Conciliações	Solucionados	Percentual
1ª Vara - Olinda	934	1.586	58,89%
2ª Vara - Olinda	1.020	1.768	57,69%
3ª Vara - Olinda	911	1.505	60,53%
1ª Vara - Palmares	186	454	40,97%
2ª Vara - Palmares	147	382	38,48%
1ª Vara - Paulista	541	1.329	40,71%
2ª Vara - Paulista	552	1.215	45,43%
1ª Vara - Pesqueira	588	1.617	36,36%
1ª Vara - Petrolina	243	648	37,50%
2ª Vara - Petrolina	247	855	28,89%
3ª Vara - Petrolina	280	838	33,41%
1ª Vara - Recife	579	1.585	36,53%
2ª Vara - Recife	566	1.455	38,90%
3ª Vara - Recife	532	1.338	39,76%
4ª Vara - Recife	568	1.423	39,92%
5ª Vara - Recife	597	1.455	41,03%
6ª Vara - Recife	648	1.421	45,60%
7ª Vara - Recife	631	1.424	44,31%
8ª Vara - Recife	555	1.385	40,07%
9ª Vara - Recife	545	1.285	42,41%
10ª Vara - Recife	611	1.659	36,83%
11ª Vara - Recife	568	1.393	40,78%
12ª Vara - Recife	608	1.340	45,37%
13ª Vara - Recife	569	1.324	42,98%
14ª Vara - Recife	701	1.245	56,31%
15ª Vara - Recife	692	1.418	48,80%
16ª Vara - Recife	547	1.274	42,94%
17ª Vara - Recife	643	1.622	39,64%
18ª Vara - Recife	597	1.639	36,42%
19ª Vara - Recife	618	1.468	42,10%
20ª Vara - Recife	671	1.426	47,05%
21ª Vara - Recife	563	1.281	43,95%

Descrição da Vara	Conciliações	Solucionados	Percentual
22ª Vara - Recife	623	1.447	43,05%
23ª Vara - Recife	675	1.644	41,06%
1ª Vara - Ribeirão	518	657	78,84%
2ª Vara - Ribeirão	488	690	70,72%
1ª Vara - Salgueiro	499	1.452	34,37%
1ª Vara - São Lourenço da Mata	621	1.330	46,69%
1ª Vara - Serra Talhada	437	1.010	43,27%
1ª Vara - Timbaúba	440	1.002	43,91%
1ª Vara - Vitória de Santo Antão	450	1.069	42,10%

7ª Região - CE

Tabela 7 - Conciliações nas Varas do Trabalho da 7ª Região-CE - 01/01/2018 a 31/12/2018

Descrição da Vara	Conciliações	Solucionados	Percentual
1ª Vara - Aracati	441	816	54,04%
1ª Vara - Baturité	204	751	27,16%
1ª Vara - Caucaia	325	680	47,79%
2ª Vara - Caucaia	336	652	51,53%
1ª Vara - Crateús	288	1.006	28,63%
1ª Vara - Eusébio	1.201	2.235	53,74%
1ª Vara - Fortaleza	609	1.435	42,44%
2ª Vara - Fortaleza	859	1.527	56,25%
3ª Vara - Fortaleza	618	1.208	51,16%
4ª Vara - Fortaleza	771	1.482	52,02%
5ª Vara - Fortaleza	701	1.455	48,18%
6ª Vara - Fortaleza	669	1.407	47,55%
7ª Vara - Fortaleza	725	1.613	44,95%
8ª Vara - Fortaleza	812	1.475	55,05%
9ª Vara - Fortaleza	696	1.461	47,64%
10ª Vara - Fortaleza	1.186	2.020	58,71%
11ª Vara - Fortaleza	618	1.365	45,27%
12ª Vara - Fortaleza	793	1.411	56,20%
13ª Vara - Fortaleza	726	1.340	54,18%
14ª Vara - Fortaleza	657	1.452	45,25%
15ª Vara - Fortaleza	704	1.453	48,45%
16ª Vara - Fortaleza	668	1.360	49,12%
17ª Vara - Fortaleza	747	1.509	49,50%
18ª Vara - Fortaleza	713	1.494	47,72%
1ª Vara - Iguatu	476	1.757	27,09%
1ª Vara - Juazeiro do Norte	528	1.443	36,59%
2ª Vara - Juazeiro do Norte	488	1.339	36,45%
3ª Vara - Juazeiro do Norte	494	1.300	38,00%
1ª Vara - Limoeiro do Norte	310	738	42,01%

Descrição da Vara	Conciliações	Solucionados	Percentual
1ª Vara - Maracanaú	816	2.000	40,80%
2ª Vara - Maracanaú	812	2.072	39,19%
1ª Vara - Pacajus	585	1.105	52,94%
1ª Vara - Quixadá	295	797	37,01%
1ª Vara - São Gonçalo do Amarante	832	1.345	61,86%
1ª Vara - Sobral	594	1.555	38,20%
1ª Vara - Tianguá	609	1.604	37,97%

8ª Região - PA e AP

Tabela 8 - Conciliações nas Varas do Trabalho da 8ª Região-PA e AP - 01/01/2018 a 31/12/2018

Descrição da Vara	Conciliações	Solucionados	Percentual
1ª Vara - Altamira	464	1.176	39,46%
17ª Vara - Belém	426	768	55,47%
18ª Vara - Belém	586	1.102	53,18%
19ª Vara - Belém	529	997	53,06%
1ª Vara - Breves	190	356	53,37%
1ª Vara - Capanema	396	784	50,51%
1ª Vara - Castanhal	753	1.183	63,65%
1ª Vara - Itaituba	281	456	61,62%
1ª Vara - Laranjal do Jari	197	762	25,85%
5ª Vara - Macapá	429	809	53,03%
6ª Vara - Macapá	426	805	52,92%
7ª Vara - Macapá	469	1.064	44,08%
8ª Vara - Macapá	496	1.130	43,89%
3ª Vara - Marabá	319	799	39,92%
4ª Vara - Marabá	306	776	39,43%
1ª Vara - Óbidos	85	206	41,26%
1ª Vara - Paragominas	649	1.076	60,32%
3ª Vara - Parauapebas	352	1.146	30,72%
4ª Vara - Parauapebas	331	1.316	25,15%
1ª Vara - Redenção	381	736	51,77%
1ª Vara - Santa Isabel do Pará	508	1.201	42,30%
1ª Vara - Tucuruí	450	1.140	39,47%
1ª Vara - Xinguara	302	680	44,41%

9ª Região - PR

Tabela 9 - Conciliações nas Varas do Trabalho da 9ª Região-PR - 01/01/2018 a 31/12/2018

Descrição da Vara	Conciliações	Solucionados	Percentual
1ª Vara - Apucarana	346	922	37,53%
2ª Vara - Apucarana	477	941	50,69%
1ª Vara - Araçongas	940	1.742	53,96%
1ª Vara - Araucária	758	1.871	40,51%
2ª Vara - Araucária	790	1.912	41,32%
1ª Vara - Assis Chateaubriand	498	839	59,36%
1ª Vara - Bandeirantes	472	730	64,66%
1ª Vara - Cambé	740	1.218	60,76%
1ª Vara - Campo Mourão	1.201	2.355	51,00%
1ª Vara - Cascavel	728	1.314	55,40%
2ª Vara - Cascavel	1.173	1.937	60,56%
3ª Vara - Cascavel	909	1.483	61,29%
4ª Vara - Cascavel	840	1.474	56,99%
1ª Vara - Castro	297	1.054	28,18%
1ª Vara - Cianorte	1.224	1.886	64,90%
1ª Vara - Colombo	502	961	52,24%
2ª Vara - Colombo	591	967	61,12%
1ª Vara - Cornélio Procópio	703	1.094	64,26%
2ª Vara - Cornélio Procópio	576	978	58,90%
1ª Vara - Curitiba	733	1.664	44,05%
2ª Vara - Curitiba	736	1.767	41,65%
3ª Vara - Curitiba	837	1.783	46,94%
4ª Vara - Curitiba	872	2.069	42,15%
5ª Vara - Curitiba	774	1.540	50,26%
6ª Vara - Curitiba	878	1.754	50,06%
7ª Vara - Curitiba	775	1.677	46,21%
8ª Vara - Curitiba	921	2.159	42,66%
9ª Vara - Curitiba	797	1.818	43,84%
10ª Vara - Curitiba	927	1.850	50,11%

Descrição da Vara	Conciliações	Solucionados	Percentual
11ª Vara - Curitiba	978	1.746	56,01%
12ª Vara - Curitiba	749	1.638	45,73%
13ª Vara - Curitiba	910	1.781	51,09%
14ª Vara - Curitiba	871	1.784	48,82%
15ª Vara - Curitiba	863	1.727	49,97%
16ª Vara - Curitiba	933	1.837	50,79%
17ª Vara - Curitiba	648	1.404	46,15%
18ª Vara - Curitiba	778	1.766	44,05%
19ª Vara - Curitiba	738	1.687	43,75%
20ª Vara - Curitiba	797	1.745	45,67%
21ª Vara - Curitiba	995	2.019	49,28%
22ª Vara - Curitiba	881	1.584	55,62%
23ª Vara - Curitiba	839	1.704	49,24%
1ª Vara - Dois Vizinhos	829	1.134	73,10%
1ª Vara - Foz do Iguaçu	587	1.306	44,95%
2ª Vara - Foz do Iguaçu	720	1.407	51,17%
3ª Vara - Foz do Iguaçu	585	1.391	42,06%
1ª Vara - Francisco Beltrão	456	1.039	43,89%
2ª Vara - Francisco Beltrão	458	983	46,59%
1ª Vara - Guarapuava	473	890	53,15%
2ª Vara - Guarapuava	591	1.001	59,04%
1ª Vara - Irati	336	817	41,13%
1ª Vara - Ivaiporã	306	1.121	27,30%
1ª Vara - Jacarezinho	300	949	31,61%
1ª Vara - Jaguariaíva	269	530	50,75%
1ª Vara - Laranjeiras do Sul	387	568	68,13%
1ª Vara - Londrina	499	1.196	41,72%
2ª Vara - Londrina	777	1.508	51,53%
3ª Vara - Londrina	710	1.462	48,56%
4ª Vara - Londrina	644	1.363	47,25%
5ª Vara - Londrina	737	1.548	47,61%
6ª Vara - Londrina	771	1.485	51,92%

Descrição da Vara	Conciliações	Solucionados	Percentual
7ª Vara - Londrina	831	1.564	53,13%
8ª Vara - Londrina	790	1.666	47,42%
1ª Vara - Marechal Cândido Rondon	663	943	70,31%
1ª Vara - Maringá	912	1.689	54,00%
2ª Vara - Maringá	1.137	2.042	55,68%
3ª Vara - Maringá	920	1.606	57,29%
4ª Vara - Maringá	1.036	1.890	54,81%
5ª Vara - Maringá	1.001	1.668	60,01%
1ª Vara - Nova Esperança	616	1.182	52,12%
1ª Vara - Palmas	400	730	54,79%
1ª Vara - Paranaguá	588	1.309	44,92%
2ª Vara - Paranaguá	549	1.330	41,28%
3ª Vara - Paranaguá	639	1.491	42,86%
1ª Vara - Paranaíba	1.301	1.995	65,21%
1ª Vara - Pato Branco	519	857	60,56%
2ª Vara - Pato Branco	387	771	50,19%
1ª Vara - Pinhais	1.072	1.851	57,91%
1ª Vara - Ponta Grossa	475	1.263	37,61%
2ª Vara - Ponta Grossa	405	1.018	39,78%
3ª Vara - Ponta Grossa	460	1.118	41,14%
4ª Vara - Ponta Grossa	641	1.393	46,02%
1ª Vara - Porecatu	500	1.782	28,06%
1ª Vara - Rolândia	1.299	2.259	57,50%
1ª Vara - Santo Antônio da Platina	561	957	58,62%
1ª Vara - São José dos Pinhais	620	1.385	44,77%
2ª Vara - São José dos Pinhais	582	1.536	37,89%
3ª Vara - São José dos Pinhais	720	1.522	47,31%
4ª Vara - São José dos Pinhais	871	1.625	53,60%
5ª Vara - São José dos Pinhais	854	1.477	57,82%
1ª Vara - Telêmaco Borba	449	1.017	44,15%
1ª Vara - Toledo	738	1.131	65,25%
2ª Vara - Toledo	725	1.155	62,77%

Descrição da Vara	Conciliações	Solucionados	Percentual
1ª Vara - Umuarama	1.067	1.687	63,25%
2ª Vara - Umuarama	1.319	1.881	70,12%
1ª Vara - União da Vitória	498	1.043	47,75%
1ª Vara - Wenceslau Braz	545	700	77,86%

10ª Região - DF e TO

Tabela 10 - Conciliações nas Varas do Trabalho da 10ª Região-DF e TO - 01/01/2018 a 31/12/2018

Descrição da Vara	Conciliações	Solucionados	Percentual
1ª Vara - Araguaína	413	939	43,98%
2ª Vara - Araguaína	453	1.047	43,27%
1ª Vara - Brasília	404	1.236	32,69%
2ª Vara - Brasília	310	1.264	24,53%
3ª Vara - Brasília	364	1.248	29,17%
4ª Vara - Brasília	307	1.090	28,17%
5ª Vara - Brasília	339	1.291	26,26%
6ª Vara - Brasília	299	1.286	23,25%
7ª Vara - Brasília	347	1.254	27,67%
8ª Vara - Brasília	322	1.094	29,43%
9ª Vara - Brasília	311	1.138	27,33%
10ª Vara - Brasília	381	1.524	25,00%
11ª Vara - Brasília	371	1.104	33,61%
12ª Vara - Brasília	404	1.320	30,61%
13ª Vara - Brasília	290	1.368	21,20%
14ª Vara - Brasília	455	1.504	30,25%
15ª Vara - Brasília	454	1.506	30,15%
16ª Vara - Brasília	392	1.378	28,45%
17ª Vara - Brasília	317	1.145	27,69%
18ª Vara - Brasília	334	1.225	27,27%
19ª Vara - Brasília	412	1.304	31,60%
20ª Vara - Brasília	539	1.354	39,81%
21ª Vara - Brasília	358	1.086	32,97%
22ª Vara - Brasília	368	1.493	24,65%
1ª Vara - Dianópolis	233	455	51,21%
1ª Vara - Gama	1.305	2.159	60,44%
1ª Vara - Guaraí	140	423	33,10%
1ª Vara - Gurupi	348	957	36,36%
1ª Vara - Palmas	1.095	2.093	52,32%

Descrição da Vara	Conciliações	Solucionados	Percentual
2ª Vara - Palmas	841	1.897	44,33%
1ª Vara - Taguatinga	717	1.601	44,78%
2ª Vara - Taguatinga	558	1.613	34,59%
3ª Vara - Taguatinga	692	1.529	45,26%
4ª Vara - Taguatinga	584	1.524	38,32%
5ª Vara - Taguatinga	757	1.413	53,57%

11ª Região - AM e RR

Tabela 11 - Conciliações nas Varas do Trabalho da 11ª Região-AM e RR - 01/01/2018 a 31/12/2018

Descrição da Vara	Conciliações	Solucionados	Percentual
1ª Vara - Boa Vista	634	1.169	54,23%
2ª Vara - Boa Vista	596	1.132	52,65%
3ª Vara - Boa Vista	784	1.338	58,59%
1ª Vara - Coari	163	323	50,46%
1ª Vara - Eirunepé	74	127	58,27%
1ª Vara - Humaitá	126	304	41,45%
1ª Vara - Itacoatiara	282	717	39,33%
1ª Vara - Lábrea	94	130	72,31%
1ª Vara - Manacapuru	387	982	39,41%
1ª Vara - Manaus	550	1.624	33,87%
2ª Vara - Manaus	616	1.514	40,69%
3ª Vara - Manaus	715	1.940	36,86%
4ª Vara - Manaus	569	1.489	38,21%
5ª Vara - Manaus	721	1.836	39,27%
6ª Vara - Manaus	459	1.349	34,03%
7ª Vara - Manaus	528	1.169	45,17%
8ª Vara - Manaus	634	1.590	39,87%
9ª Vara - Manaus	581	1.569	37,03%
10ª Vara - Manaus	573	1.483	38,64%
11ª Vara - Manaus	433	1.003	43,17%
12ª Vara - Manaus	560	1.839	30,45%
13ª Vara - Manaus	594	1.414	42,01%
14ª Vara - Manaus	550	1.304	42,18%
15ª Vara - Manaus	519	1.265	41,03%
16ª Vara - Manaus	604	1.520	39,74%
17ª Vara - Manaus	576	1.509	38,17%
18ª Vara - Manaus	510	1.448	35,22%
19ª Vara - Manaus	560	1.479	37,86%
1ª Vara - Parintins	300	771	38,91%

Descrição da Vara	Conciliações	Solucionados	Percentual
1ª Vara - Presidente Figueiredo	175	460	38,04%
1ª Vara - Tabatinga	170	357	47,62%
1ª Vara - Tefé	244	701	34,81%

12ª Região - SC

Tabela 12 - Conciliações nas Varas do Trabalho da 12ª Região-SC - 01/01/2018 a 31/12/2018

Descrição da Vara	Conciliações	Solucionados	Percentual
1ª Vara - Araranguá	654	1.721	38,00%
1ª Vara - Balneário Camboriú	805	1.658	48,55%
2ª Vara - Balneário Camboriú	898	1.674	53,64%
1ª Vara - Blumenau	468	1.212	38,61%
2ª Vara - Blumenau	590	1.226	48,12%
3ª Vara - Blumenau	592	1.405	42,14%
4ª Vara - Blumenau	571	1.265	45,14%
1ª Vara - Brusque	756	1.430	52,87%
2ª Vara - Brusque	432	1.090	39,63%
1ª Vara - Caçador	631	1.182	53,38%
1ª Vara - Canoinhas	589	953	61,80%
1ª Vara - Chapecó	614	1.062	57,82%
2ª Vara - Chapecó	505	966	52,28%
3ª Vara - Chapecó	622	881	70,60%
4ª Vara - Chapecó	733	1.237	59,26%
1ª Vara - Concórdia	801	1.651	48,52%
1ª Vara - Criciúma	606	1.294	46,83%
2ª Vara - Criciúma	493	1.303	37,84%
3ª Vara - Criciúma	696	1.507	46,18%
4ª Vara - Criciúma	434	1.234	35,17%
1ª Vara - Curitibaanos	445	780	57,05%
1ª Vara - Florianópolis	538	1.334	40,33%
2ª Vara - Florianópolis	1.169	1.708	68,44%
3ª Vara - Florianópolis	343	807	42,50%
4ª Vara - Florianópolis	529	1.347	39,27%
5ª Vara - Florianópolis	638	1.372	46,50%
6ª Vara - Florianópolis	724	1.557	46,50%
7ª Vara - Florianópolis	558	1.488	37,50%
1ª Vara - Fraiburgo	788	944	83,47%

Descrição da Vara	Conciliações	Solucionados	Percentual
1ª Vara - Imbituba	356	1.231	28,92%
1ª Vara - Indaial	868	1.309	66,31%
1ª Vara - Itajaí	751	1.544	48,64%
2ª Vara - Itajaí	674	1.363	49,45%
3ª Vara - Itajaí	844	1.494	56,49%
1ª Vara - Jaraguá do Sul	614	1.872	32,80%
2ª Vara - Jaraguá do Sul	669	1.810	36,96%
1ª Vara - Joaçaba	1.430	2.366	60,44%
1ª Vara - Joinville	795	1.967	40,42%
2ª Vara - Joinville	819	1.636	50,06%
3ª Vara - Joinville	812	1.602	50,69%
4ª Vara - Joinville	1.097	2.091	52,46%
5ª Vara - Joinville	855	1.663	51,41%
1ª Vara - Lages	495	1.761	28,11%
2ª Vara - Lages	539	1.193	45,18%
3ª Vara - Lages	559	1.514	36,92%
1ª Vara - Mafra	677	1.772	38,21%
1ª Vara - Navegantes	1.125	1.856	60,61%
1ª Vara - Palhoça	687	1.677	40,97%
1ª Vara - Rio do Sul	654	1.583	41,31%
2ª Vara - Rio do Sul	698	1.561	44,71%
1ª Vara - São Bento do Sul	556	972	57,20%
1ª Vara - São José	581	1.221	47,58%
2ª Vara - São José	703	1.295	54,29%
3ª Vara - São José	625	1.309	47,75%
1ª Vara - São Miguel do Oeste	499	1.319	37,83%
1ª Vara - Timbó	349	825	42,30%
1ª Vara - Tubarão	394	947	41,61%
2ª Vara - Tubarão	477	1.083	44,04%
1ª Vara - Videira	1.702	1.985	85,74%
1ª Vara - Xanxerê	1.317	2.303	57,19%



13ª Região - PB

Tabela 13 - Conciliações nas Varas do Trabalho da 13ª Região-PB - 01/01/2018 a 31/12/2018

Descrição da Vara	Conciliações	Solucionados	Percentual
1ª Vara - Cajazeiras	81	326	24,85%
1ª Vara - Campina Grande	882	2.199	40,11%
2ª Vara - Campina Grande	394	948	41,56%
3ª Vara - Campina Grande	476	1.116	42,65%
4ª Vara - Campina Grande	450	1.132	39,75%
5ª Vara - Campina Grande	453	967	46,85%
1ª Vara - Catolé do Rocha	126	384	32,81%
1ª Vara - Guarabira	247	1.064	23,21%
1ª Vara - Itabaiana	106	256	41,41%
1ª Vara - Itaporanga	219	472	46,40%
1ª Vara - João Pessoa	402	1.225	32,82%
2ª Vara - João Pessoa	446	1.415	31,52%
3ª Vara - João Pessoa	402	1.182	34,01%
4ª Vara - João Pessoa	404	1.224	33,01%
5ª Vara - João Pessoa	438	1.076	40,71%
6ª Vara - João Pessoa	347	1.200	28,92%
7ª Vara - João Pessoa	398	1.401	28,41%
8ª Vara - João Pessoa	435	1.477	29,45%
9ª Vara - João Pessoa	455	1.246	36,52%
1ª Vara - Mamanguape	123	496	24,80%
1ª Vara - Patos	432	1.032	41,86%
1ª Vara - Picuí	327	463	70,63%
1ª Vara - Santa Rita	824	1.641	50,21%
1ª Vara - Sousa	154	473	32,56%

14ª Região - RO e AC

Tabela 14 - Conciliações nas Varas do Trabalho da 14ª Região-RO e AC - 01/01/2018 a 31/12/2018

Descrição da Vara	Conciliações	Solucionados	Percentual
1ª Vara - Ariquemes	191	387	49,35%
2ª Vara - Ariquemes	163	453	35,98%
1ª Vara - Burity	52	94	55,32%
1ª Vara - Cacoal	356	1.274	27,94%
1ª Vara - Colorado do Oeste	33	171	19,30%
1ª Vara - Cruzeiro do Sul	148	273	54,21%
1ª Vara - Epitaciolândia	50	355	14,08%
1ª Vara - Feijó	43	178	24,16%
1ª Vara - Guajará-Mirim	133	252	52,78%
1ª Vara - Jaru	146	321	45,48%
1ª Vara - Ji-Paraná	317	841	37,69%
2ª Vara - Ji-Paraná	470	1.118	42,04%
1ª Vara - Machadinho D'Oeste	53	123	43,09%
1ª Vara - Ouro Preto do Oeste	89	197	45,18%
1ª Vara - Pimenta Bueno	150	355	42,25%
1ª Vara - Plácido de Castro	36	119	30,25%
1ª Vara - Porto Velho	282	836	33,73%
2ª Vara - Porto Velho	258	897	28,76%
3ª Vara - Porto Velho	310	912	33,99%
4ª Vara - Porto Velho	275	690	39,86%
5ª Vara - Porto Velho	260	782	33,25%
6ª Vara - Porto Velho	227	774	29,33%
7ª Vara - Porto Velho	231	707	32,67%
8ª Vara - Porto Velho	267	934	28,59%
1ª Vara - Rio Branco	353	823	42,89%
2ª Vara - Rio Branco	345	692	49,86%
3ª Vara - Rio Branco	314	767	40,94%
4ª Vara - Rio Branco	359	766	46,87%
1ª Vara - Rolim de Moura	309	612	50,49%

Descrição da Vara	Conciliações	Solucionados	Percentual
1ª Vara - São Miguel do Guaporé	70	151	46,36%
1ª Vara - Sena Madureira	66	334	19,76%
1ª Vara - Vilhena	256	669	38,27%

15ª Região - Campinas/SP

Tabela 15 - Conciliações nas Varas do Trabalho da 15ª Região-Campinas/SP - 01/01/2018 a 31/12/2018

Descrição da Vara	Conciliações	Solucionados	Percentual
1ª Vara - Adamantina	475	1.430	33,22%
1ª Vara - Americana	1.111	2.908	38,20%
2ª Vara - Americana	889	2.842	31,28%
1ª Vara - Amparo	725	1.728	41,96%
1ª Vara - Andradina	1.036	2.499	41,46%
1ª Vara - Aparecida	445	1.047	42,50%
1ª Vara - Araçatuba	534	1.090	48,99%
2ª Vara - Araçatuba	516	1.235	41,78%
3ª Vara - Araçatuba	565	1.302	43,39%
1ª Vara - Araraquara	711	2.026	35,09%
2ª Vara - Araraquara	697	2.259	30,85%
3ª Vara - Araraquara	726	2.162	33,58%
1ª Vara - Araras	706	1.778	39,71%
1ª Vara - Assis	661	1.335	49,51%
2ª Vara - Assis	735	1.462	50,27%
1ª Vara - Atibaia	1.578	2.480	63,63%
1ª Vara - Avaré	1.060	2.756	38,46%
1ª Vara - Barretos	1.313	2.596	50,58%
1ª Vara - Batatais	962	1.614	59,60%
1ª Vara - Bauru	719	1.632	44,06%
2ª Vara - Bauru	770	1.537	50,10%
3ª Vara - Bauru	860	1.728	49,77%
4ª Vara - Bauru	883	1.624	54,37%
1ª Vara - Bebedouro	921	1.975	46,63%
1ª Vara - Birigui	627	1.487	42,17%
1ª Vara - Botucatu	1.348	2.745	49,11%
1ª Vara - Bragança Paulista	844	2.057	41,03%
1ª Vara - Caçapava	410	1.168	35,10%
1ª Vara - Cajuru	569	1.008	56,45%

Descrição da Vara	Conciliações	Solucionados	Percentual
1ª Vara - Campinas	749	2.038	36,75%
2ª Vara - Campinas	918	1.865	49,22%
3ª Vara - Campinas	828	2.079	39,83%
4ª Vara - Campinas	798	2.109	37,84%
5ª Vara - Campinas	848	1.891	44,84%
6ª Vara - Campinas	877	2.049	42,80%
7ª Vara - Campinas	1.047	2.187	47,87%
8ª Vara - Campinas	849	1.714	49,53%
9ª Vara - Campinas	905	2.036	44,45%
10ª Vara - Campinas	902	2.084	43,28%
11ª Vara - Campinas	787	2.166	36,33%
12ª Vara - Campinas	955	2.026	47,14%
1ª Vara - Campo Limpo Paulista	1.020	1.936	52,69%
1ª Vara - Capão Bonito	440	1.264	34,81%
1ª Vara - Capivari	935	2.917	32,05%
1ª Vara - Caraguatatuba	598	1.445	41,38%
1ª Vara - Catanduva	1.290	2.182	59,12%
2ª Vara - Catanduva	1.248	2.151	58,02%
1ª Vara - Cravinhos	967	1.449	66,74%
1ª Vara - Cruzeiro	359	4.041	8,88%
1ª Vara - Dracena	566	1.355	41,77%
1ª Vara - Fernandópolis	1.285	1.939	66,27%
1ª Vara - Franca	1.163	3.251	35,77%
2ª Vara - Franca	1.171	3.517	33,30%
1ª Vara - Garça	405	720	56,25%
1ª Vara - Guaratinguetá	1.065	3.752	28,38%
1ª Vara - Hortolândia	732	1.943	37,67%
1ª Vara - Indaiatuba	1.319	3.192	41,32%
1ª Vara - Itanhaém	972	2.083	46,66%
1ª Vara - Itapetininga	801	1.961	40,85%
1ª Vara - Itapeva	555	1.031	53,83%
1ª Vara - Itapira	512	1.314	38,96%

Descrição da Vara	Conciliações	Solucionados	Percentual
1ª Vara - Itápolis	623	1.996	31,21%
1ª Vara - Itararé	349	696	50,14%
1ª Vara - Itatiba	1.018	2.202	46,23%
1ª Vara - Itu	1.211	2.944	41,13%
1ª Vara - Ituverava	823	1.654	49,76%
1ª Vara - Jaboticabal	893	1.959	45,58%
2ª Vara - Jaboticabal	750	1.776	42,23%
1ª Vara - Jacareí	664	1.432	46,37%
2ª Vara - Jacareí	679	1.492	45,51%
1ª Vara - Jales	589	1.141	51,62%
1ª Vara - Jaú	1.000	1.903	52,55%
2ª Vara - Jaú	1.008	1.893	53,25%
1ª Vara - José Bonifácio	772	1.688	45,73%
1ª Vara - Jundiaí	1.409	3.422	41,17%
2ª Vara - Jundiaí	1.123	2.887	38,90%
3ª Vara - Jundiaí	1.344	3.007	44,70%
4ª Vara - Jundiaí	1.289	3.237	39,82%
1ª Vara - Leme	986	1.523	64,74%
1ª Vara - Lençóis Paulista	368	724	50,83%
2ª Vara - Lençóis Paulista	342	714	47,90%
1ª Vara - Limeira	1.162	2.333	49,81%
2ª Vara - Limeira	906	1.853	48,89%
1ª Vara - Lins	898	3.016	29,77%
1ª Vara - Lorena	549	1.435	38,26%
1ª Vara - Marília	891	1.644	54,20%
2ª Vara - Marília	874	1.725	50,67%
1ª Vara - Matão	1.064	1.936	54,96%
1ª Vara - Mococa	504	1.619	31,13%
1ª Vara - Mogi Guaçu	778	2.945	26,42%
1ª Vara - Moji-Mirim	882	2.467	35,75%
1ª Vara - Olímpia	861	1.470	58,57%
1ª Vara - Orlandia	732	1.738	42,12%

Descrição da Vara	Conciliações	Solucionados	Percentual
1ª Vara - Ourinhos	619	1.293	47,87%
1ª Vara - Paulínia	498	1.347	36,97%
2ª Vara - Paulínia	446	1.454	30,67%
1ª Vara - Pederneiras	750	1.344	55,80%
1ª Vara - Penápolis	339	1.768	19,17%
1ª Vara - Piedade	478	951	50,26%
1ª Vara - Pindamonhangaba	830	2.591	32,03%
1ª Vara - Piracicaba	953	2.517	37,86%
2ª Vara - Piracicaba	1.139	2.326	48,97%
3ª Vara - Piracicaba	1.080	2.354	45,88%
1ª Vara - Pirassununga	630	1.897	33,21%
1ª Vara - Porto Ferreira	1.192	2.068	57,64%
1ª Vara - Presidente Prudente	840	1.894	44,35%
2ª Vara - Presidente Prudente	879	2.110	41,66%
1ª Vara - Presidente Venceslau	477	1.075	44,37%
1ª Vara - Rancharia	457	718	63,65%
1ª Vara - Registro	667	3.710	17,98%
1ª Vara - Ribeirão Preto	964	2.243	42,98%
2ª Vara - Ribeirão Preto	906	2.228	40,66%
3ª Vara - Ribeirão Preto	945	2.109	44,81%
4ª Vara - Ribeirão Preto	1.084	2.656	40,81%
5ª Vara - Ribeirão Preto	1.108	2.734	40,53%
6ª Vara - Ribeirão Preto	902	2.063	43,72%
1ª Vara - Rio Claro	1.305	2.796	46,67%
1ª Vara - Salto	677	1.554	43,56%
1ª Vara - Santa Bárbara d'Oeste	1.150	2.279	50,46%
1ª Vara - Santa Cruz do Rio Pardo	612	1.460	41,92%
1ª Vara - São Carlos	1.319	2.415	54,62%
2ª Vara - São Carlos	1.067	2.042	52,25%
1ª Vara - São João da Boa Vista	970	2.129	45,56%
1ª Vara - São Joaquim da Barra	1.220	2.421	50,39%
1ª Vara - São José do Rio Pardo	551	954	57,76%

Descrição da Vara	Conciliações	Solucionados	Percentual
1ª Vara - São José do Rio Preto	891	2.214	40,24%
2ª Vara - São José do Rio Preto	739	1.955	37,80%
3ª Vara - São José do Rio Preto	897	2.213	40,53%
4ª Vara - São José do Rio Preto	1.050	2.295	45,75%
1ª Vara - São José dos Campos	530	1.675	31,64%
2ª Vara - São José dos Campos	676	1.905	35,49%
3ª Vara - São José dos Campos	660	1.945	33,93%
4ª Vara - São José dos Campos	725	1.892	38,32%
5ª Vara - São José dos Campos	657	1.946	33,76%
1ª Vara - São Roque	814	2.213	36,78%
1ª Vara - São Sebastião	703	1.568	44,83%
1ª Vara - Sertãozinho	932	1.812	51,43%
2ª Vara - Sertãozinho	805	1.870	43,05%
1ª Vara - Sorocaba	1.215	2.669	45,52%
2ª Vara - Sorocaba	823	2.404	34,23%
3ª Vara - Sorocaba	958	2.632	36,40%
4ª Vara - Sorocaba	943	2.301	40,98%
1ª Vara - Sumaré	1.025	2.984	34,35%
1ª Vara - Tanabi	628	1.424	44,10%
1ª Vara - Taquaritinga	478	1.018	46,95%
1ª Vara - Tatuí	1.386	2.051	67,58%
1ª Vara - Taubaté	747	2.421	30,86%
2ª Vara - Taubaté	811	2.492	32,54%
1ª Vara - Teodoro Sampaio	415	866	47,92%
1ª Vara - Tietê	782	1.813	43,13%
1ª Vara - Tupã	332	866	38,34%
1ª Vara - Ubatuba	541	837	64,64%
1ª Vara - Votuporanga	1.175	2.188	53,70%

16ª Região - MA

Tabela 16 - Conciliações nas Varas do Trabalho da 16ª Região-MA - 01/01/2018 a 31/12/2018

Descrição da Vara	Conciliações	Solucionados	Percentual
1ª Vara - Açailândia	210	768	27,34%
1ª Vara - Bacabal	360	2.224	16,19%
1ª Vara - Balsas	382	803	47,57%
1ª Vara - Barra do Corda	342	1.496	22,86%
1ª Vara - Barreirinhas	147	951	15,46%
1ª Vara - Caxias	416	1.341	31,02%
1ª Vara - Chapadinha	507	2.193	23,12%
1ª Vara - Estreito	643	1.101	58,40%
1ª Vara - Imperatriz	420	2.834	14,82%
2ª Vara - Imperatriz	279	3.606	7,74%
1ª Vara - Pedreiras	179	764	23,43%
1ª Vara - Pinheiro	289	1.814	15,93%
1ª Vara - Presidente Dutra	420	1.374	30,57%
1ª Vara - Santa Inês	264	1.846	14,30%
1ª Vara - São João dos Patos	290	678	42,77%
1ª Vara - São Luís	672	1.588	42,32%
2ª Vara - São Luís	725	1.647	44,02%
3ª Vara - São Luís	688	1.552	44,33%
4ª Vara - São Luís	711	1.838	38,68%
5ª Vara - São Luís	754	1.676	44,99%
6ª Vara - São Luís	815	1.848	44,10%
7ª Vara - São Luís	683	1.685	40,53%
1ª Vara - Timon	203	735	27,62%

17ª Região - ES

Tabela 17 - Conciliações nas Varas do Trabalho da 17ª Região-ES - 01/01/2018 a 31/12/2018

Descrição da Vara	Conciliações	Solucionados	Percentual
1ª Vara - Aracruz	307	924	33,23%
1ª Vara - Cachoeiro de Itapemirim	830	1.944	42,70%
2ª Vara - Cachoeiro de Itapemirim	726	1.745	41,60%
1ª Vara - Colatina	440	1.530	28,76%
1ª Vara - Guarapari	135	479	28,18%
2ª Vara - Guarapari	200	593	33,73%
1ª Vara - Linhares	444	1.237	35,89%
1ª Vara - Nova Venécia	345	808	42,70%
1ª Vara - São Mateus	528	1.438	36,72%
1ª Vara - Venda Nova do Imigrante	223	691	32,27%
1ª Vara - Vitória	455	1.505	30,23%
2ª Vara - Vitória	374	1.493	25,05%
3ª Vara - Vitória	342	1.474	23,20%
4ª Vara - Vitória	338	1.350	25,04%
5ª Vara - Vitória	295	1.327	22,23%
6ª Vara - Vitória	265	1.384	19,15%
7ª Vara - Vitória	345	1.575	21,90%
8ª Vara - Vitória	439	1.531	28,67%
9ª Vara - Vitória	339	1.232	27,52%
10ª Vara - Vitória	347	1.458	23,80%
11ª Vara - Vitória	311	1.520	20,46%
12ª Vara - Vitória	318	1.397	22,76%
13ª Vara - Vitória	504	1.590	31,70%
14ª Vara - Vitória	272	1.514	17,97%

18ª Região - GO

Tabela 18 - Conciliações nas Varas do Trabalho da 18ª Região-GO - 01/01/2018 a 31/12/2018

Descrição da Vara	Conciliações	Solucionados	Percentual
1ª Vara - Anápolis	729	1.288	56,60%
2ª Vara - Anápolis	423	961	44,02%
3ª Vara - Anápolis	691	1.252	55,19%
4ª Vara - Anápolis	628	1.240	50,65%
1ª Vara - Aparecida de Goiânia	726	1.422	51,05%
2ª Vara - Aparecida de Goiânia	696	1.487	46,81%
3ª Vara - Aparecida de Goiânia	779	1.514	51,45%
1ª Vara - Caldas Novas	725	1.660	43,67%
1ª Vara - Catalão	686	1.738	39,47%
1ª Vara - Ceres	437	968	45,14%
1ª Vara - Formosa	566	1.033	54,79%
1ª Vara - Goianésia	541	1.226	44,13%
1ª Vara - Goiânia	783	1.674	46,77%
2ª Vara - Goiânia	941	1.760	53,47%
3ª Vara - Goiânia	958	2.088	45,88%
4ª Vara - Goiânia	816	1.801	45,31%
5ª Vara - Goiânia	816	1.700	48,00%
6ª Vara - Goiânia	763	1.629	46,84%
7ª Vara - Goiânia	896	1.883	47,58%
8ª Vara - Goiânia	776	1.690	45,92%
9ª Vara - Goiânia	914	1.842	49,62%
10ª Vara - Goiânia	802	1.873	42,82%
11ª Vara - Goiânia	799	1.854	43,10%
12ª Vara - Goiânia	802	1.799	44,58%
13ª Vara - Goiânia	594	1.357	43,77%
14ª Vara - Goiânia	653	1.564	41,75%
15ª Vara - Goiânia	839	1.627	51,57%
16ª Vara - Goiânia	752	1.728	43,52%
17ª Vara - Goiânia	923	1.877	49,17%

Descrição da Vara	Conciliações	Solucionados	Percentual
18ª Vara - Goiânia	800	1.696	47,17%
1ª Vara - Goiás	1.156	1.482	78,00%
1ª Vara - Goiatuba	346	881	39,27%
1ª Vara - Inhumas	484	1.376	35,17%
1ª Vara - Itumbiara	554	1.047	52,91%
2ª Vara - Itumbiara	584	1.181	49,45%
1ª Vara - Jataí	790	1.237	63,86%
1ª Vara - Luziânia	905	1.982	45,66%
1ª Vara - Mineiros	687	1.578	43,54%
1ª Vara - Pires do Rio	72	131	54,96%
1ª Vara - Posse	102	234	43,59%
1ª Vara - Quirinópolis	547	961	56,92%
1ª Vara - Rio Verde	544	1.113	48,88%
2ª Vara - Rio Verde	662	1.212	54,62%
3ª Vara - Rio Verde	574	1.135	50,57%
4ª Vara - Rio Verde	452	822	54,99%
1ª Vara - São Luís de Montes Belos	692	1.375	50,33%
1ª Vara - Uruaçu	602	1.936	31,10%
1ª Vara - Valparaíso de Goiás	847	2.052	41,28%

19ª Região - AL

Tabela 19 - Conciliações nas Varas do Trabalho da 19ª Região-AL - 01/01/2018 a 31/12/2018

Descrição da Vara	Conciliações	Solucionados	Percentual
1ª Vara - Arapiraca	742	2.022	36,70%
1ª Vara - Atalaia	434	958	45,30%
1ª Vara - Coruripe	188	246	76,42%
1ª Vara - Maceió	649	1.224	53,02%
2ª Vara - Maceió	556	1.284	43,30%
3ª Vara - Maceió	632	1.138	55,54%
4ª Vara - Maceió	573	1.283	44,66%
5ª Vara - Maceió	579	1.325	43,70%
6ª Vara - Maceió	658	1.471	44,73%
7ª Vara - Maceió	672	1.427	47,09%
8ª Vara - Maceió	694	1.515	45,81%
9ª Vara - Maceió	627	1.235	50,77%
10ª Vara - Maceió	853	1.431	59,61%
1ª Vara - Palmeira dos Índios	278	430	64,65%
1ª Vara - Penedo	257	465	55,27%
1ª Vara - Porto Calvo	1.560	1.917	81,38%
1ª Vara - Santana do Ipanema	465	1.217	38,21%
1ª Vara - São Luís do Quitunde	266	431	61,72%
1ª Vara - São Miguel dos Campos	285	910	31,32%
2ª Vara - São Miguel dos Campos	396	1.047	37,82%
1ª Vara - União dos Palmares	210	390	53,85%
2ª Vara - União dos Palmares	195	421	46,32%

20ª Região - SE

Tabela 20 - Conciliações nas Varas do Trabalho da 20ª Região-SE - 01/01/2018 a 31/12/2018

Descrição da Vara	Conciliações	Solucionados	Percentual
1ª Vara - Aracaju	405	1.587	25,52%
2ª Vara - Aracaju	465	1.627	28,58%
3ª Vara - Aracaju	458	1.613	28,39%
4ª Vara - Aracaju	386	1.966	19,63%
5ª Vara - Aracaju	409	1.429	28,62%
6ª Vara - Aracaju	440	1.634	26,93%
7ª Vara - Aracaju	434	1.456	29,81%
8ª Vara - Aracaju	414	1.274	32,50%
9ª Vara - Aracaju	393	1.517	25,91%
1ª Vara - Estância	199	769	25,88%
1ª Vara - Itabaiana	172	703	24,47%
1ª Vara - Lagarto	251	828	30,31%
1ª Vara - Maruim	305	981	31,09%
1ª Vara - Nossa Senhora da Glória	218	1.088	20,04%
1ª Vara - Propriá	114	689	16,55%

21ª Região - RN

Tabela 21 - Conciliações nas Varas do Trabalho da 21ª Região-RN - 01/01/2018 a 31/12/2018

Descrição da Vara	Conciliações	Solucionados	Percentual
1ª Vara - Açu	228	672	33,93%
1ª Vara - Caicó	350	643	54,43%
1ª Vara - Ceará-Mirim	530	875	60,57%
1ª Vara - Currais Novos	240	468	51,28%
1ª Vara - Goianinha	246	637	38,62%
1ª Vara - Macau	0	0	#DIV/0
2ª Vara - Macau	693	1.461	47,43%
1ª Vara - Mossoró	265	800	33,13%
2ª Vara - Mossoró	462	1.058	43,67%
3ª Vara - Mossoró	373	1.014	36,79%
4ª Vara - Mossoró	351	1.002	35,03%
1ª Vara - Natal	316	989	31,95%
2ª Vara - Natal	289	1.072	26,96%
3ª Vara - Natal	290	991	29,26%
4ª Vara - Natal	283	863	32,79%
5ª Vara - Natal	283	866	32,68%
6ª Vara - Natal	362	1.120	32,32%
7ª Vara - Natal	341	1.165	29,27%
8ª Vara - Natal	450	1.155	38,96%
9ª Vara - Natal	316	1.015	31,13%
10ª Vara - Natal	334	971	34,40%
11ª Vara - Natal	361	909	39,71%
1ª Vara - Pau dos Ferros	0	0	#DIV/0

22ª Região - PI

Tabela 22 - Conciliações nas Varas do Trabalho da 22ª Região-PI - 01/01/2018 a 31/12/2018

Descrição da Vara	Conciliações	Solucionados	Percentual
1ª Vara - Bom Jesus	135	492	27,44%
1ª Vara - Corrente	119	276	43,12%
1ª Vara - Floriano	284	1.247	22,77%
1ª Vara - Oeiras	155	1.356	11,43%
1ª Vara - Parnaíba	1.210	2.186	55,35%
1ª Vara - Picos	512	1.656	30,92%
1ª Vara - Piri-piri	1.137	1.833	62,03%
1ª Vara - São Raimundo Nonato	1.398	3.368	41,51%
1ª Vara - Teresina	714	2.066	34,56%
2ª Vara - Teresina	723	2.263	31,95%
3ª Vara - Teresina	791	2.242	35,28%
4ª Vara - Teresina	756	2.043	37,00%
1ª Vara - Uruçuí	68	232	29,31%
1ª Vara - Valença do Piauí	192	680	28,24%

23ª Região - MT

Tabela 23 - Conciliações nas Varas do Trabalho da 23ª Região-MT - 01/01/2018 a 31/12/2018

Descrição da Vara	Conciliações	Solucionados	Percentual
1ª Vara - Água Boa	306	606	50,50%
1ª Vara - Alta Floresta	223	850	26,24%
1ª Vara - Alto Araguaia	168	398	42,21%
1ª Vara - Barra do Garças	428	969	44,17%
1ª Vara - Cáceres	241	516	46,71%
1ª Vara - Campo Novo do Parecis	110	186	59,14%
1ª Vara - Colíder	132	600	22,00%
1ª Vara - Confresa	220	474	46,41%
1ª Vara - Cuiabá	433	920	47,07%
2ª Vara - Cuiabá	434	990	43,84%
3ª Vara - Cuiabá	382	903	42,30%
4ª Vara - Cuiabá	415	965	43,01%
5ª Vara - Cuiabá	463	961	48,18%
6ª Vara - Cuiabá	333	857	38,86%
7ª Vara - Cuiabá	388	938	41,36%
8ª Vara - Cuiabá	494	1.038	47,59%
9ª Vara - Cuiabá	450	1.040	43,27%
1ª Vara - Diamantino	216	531	40,68%
1ª Vara - Jaciara	133	337	39,47%
1ª Vara - Juara	93	216	43,06%
1ª Vara - Juína	230	384	59,90%
1ª Vara - Lucas do Rio Verde	923	2.179	42,36%
1ª Vara - Mirassol d'Oeste	217	547	39,67%
1ª Vara - Nova Mutum	663	1.383	47,94%
1ª Vara - Peixoto de Azevedo	290	572	50,70%
1ª Vara - Pontes e Lacerda	179	440	40,68%
1ª Vara - Primavera do Leste	468	1.009	46,38%
1ª Vara - Rondonópolis	535	1.207	44,32%
2ª Vara - Rondonópolis	581	1.342	43,29%

Descrição da Vara	Conciliações	Solucionados	Percentual
1ª Vara - Sapezal	114	233	48,93%
1ª Vara - Sinop	516	1.178	43,80%
2ª Vara - Sinop	521	1.036	50,29%
1ª Vara - Sorriso	406	1.000	40,60%
1ª Vara - Tangará da Serra	225	527	42,69%
2ª Vara - Tangará da Serra	219	497	44,06%
1ª Vara - Várzea Grande	500	995	50,25%
2ª Vara - Várzea Grande	425	1.054	40,32%

24ª Região - MS

Tabela 24 - Conciliações nas Varas do Trabalho da 24ª Região-MS - 01/01/2018 a 31/12/2018

Descrição da Vara	Conciliações	Solucionados	Percentual
1ª Vara - Amambaí	150	274	54,74%
1ª Vara - Aquidauana	289	534	54,12%
1ª Vara - Bataguassu	412	715	57,62%
1ª Vara - Campo Grande	619	1.374	45,05%
2ª Vara - Campo Grande	781	1.769	44,15%
3ª Vara - Campo Grande	501	1.349	37,14%
4ª Vara - Campo Grande	632	1.541	41,01%
5ª Vara - Campo Grande	545	1.602	34,02%
6ª Vara - Campo Grande	585	1.670	35,03%
7ª Vara - Campo Grande	531	1.569	33,84%
1ª Vara - Cassilândia	650	1.235	52,63%
1ª Vara - Corumbá	303	786	38,55%
1ª Vara - Coxim	298	519	57,42%
1ª Vara - Dourados	716	1.529	46,83%
2ª Vara - Dourados	726	1.579	45,98%
1ª Vara - Fátima do Sul	351	680	51,62%
1ª Vara - Jardim	164	446	36,77%
1ª Vara - Mundo Novo	397	594	66,84%
1ª Vara - Naviraí	769	1.497	51,37%
1ª Vara - Nova Andradina	787	1.183	66,53%
1ª Vara - Paranaíba	336	599	56,09%
1ª Vara - Ponta Porã	261	699	37,34%
1ª Vara - Rio Brilhante	421	1.522	27,66%
1ª Vara - São Gabriel do Oeste	224	407	55,04%
1ª Vara - Três Lagoas	681	1.708	39,87%
2ª Vara - Três Lagoas	614	1.766	34,77%



Setor de Administração Federal Sul,
Quadra 8, Lote 1, Bloca A, Sala 244 - Brasília, DF
Telefone: 3043-3675 cestp@tst.jus.br
www.tst.jus.br/estatistica