

# Varas do Trabalho

## Movimentação Processual

2018 Jan-Set

## Sumário

<b>I. Resumo</b> .....	<b>I</b>
<b>2. Fase de Conhecimento</b> .....	<b>2</b>
2.1 Recebidos .....	2
2.2 Julgados .....	3
2.3 Julgados x Recebidos .....	4
2.4 Pendentes de Solução .....	5
2.5 Prazo .....	6
2.6 Baixados .....	7
2.7 Pendentes de Baixa .....	8
<b>3. Fase de Execução</b> .....	<b>9</b>
3.1 Execuções Iniciadas .....	9
3.2 Execuções Encerradas .....	10
3.3 Resíduo .....	11
3.4 Prazo .....	11
<b>4. Recursos Remetidos aos TRTs</b> .....	<b>12</b>
<b>5. Valores Pagos aos Reclamantes</b> .....	<b>13</b>
<b>6. Arrecadação</b> .....	<b>14</b>
<b>Anexos</b> .....	<b>15</b>
A.1 Movimentação Processual .....	15
A.2 Recursos Remetidos ao 2º Grau .....	17
A.3 Valores Pagos aos Reclamantes .....	18
A.4 Arrecadação .....	19

## I. Resumo

As Varas do Trabalho, na fase de conhecimento, receberam 1.302.634 processos e julgaram 1.894.822 no período de janeiro a setembro de 2018. Os recebidos tiveram uma redução de 35,7% e a produtividade uma redução de 10,5% em comparação ao mesmo período do ano anterior resultando em uma redução de 30,0% nos processos pendentes de solução que totalizaram 1.272.103 processos em 30 de setembro de 2018.

Na fase de execução, no período de janeiro a setembro de 2018, foram iniciadas 607.069 execuções e encerradas 543.242. Estavam pendentes em 30 de setembro de 2018, 2.682.565 execuções. As iniciadas tiveram uma redução de 8,4%, as encerradas um aumento de 3,4%, já as execuções pendentes tiveram um aumento de 0,1% em comparação ao mesmo período do ano anterior.

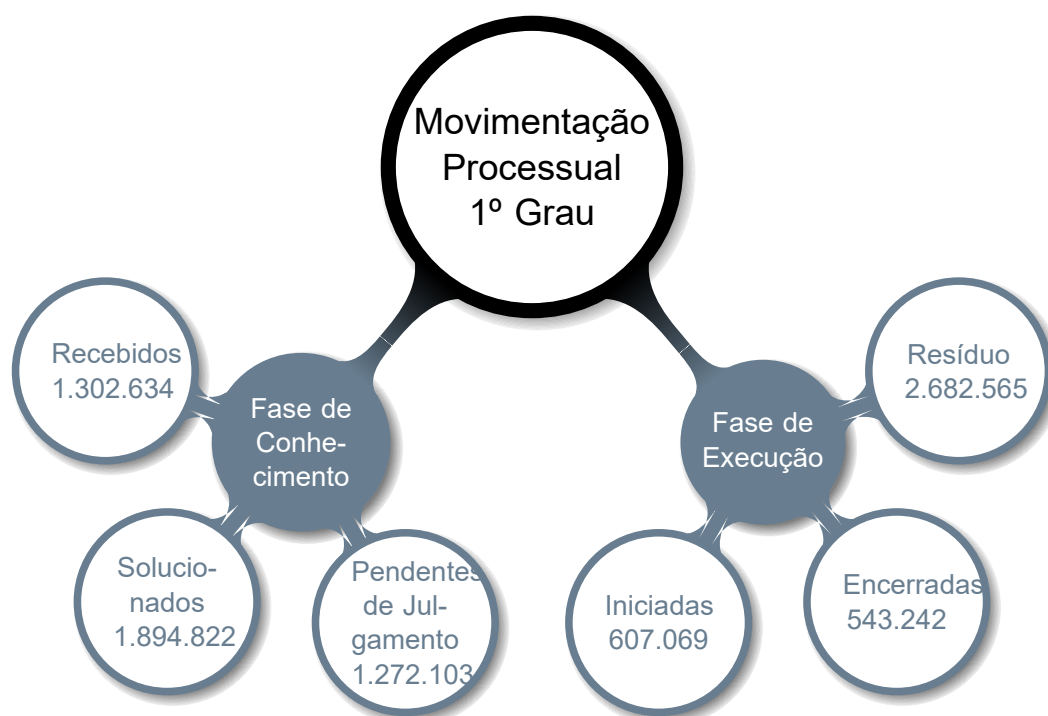


Gráfico 1.1: Resumo da movimentação processual no 1º Grau, Janeiro a Setembro de 2018.

Toda informação contida nesse relatório foi extraída automaticamente do sistema e-Gestão em 31/10/2018, e é de responsabilidade de cada Tribunal Regional do Trabalho.

## 2. Fase de Conhecimento

### 2.1 Recebidos

As Varas do Trabalho receberam 1.302.634 processos de janeiro a setembro de 2018, uma redução de 35,7% em relação ao mesmo período do ano anterior, quando foram recebidos 2.026.748 processos.

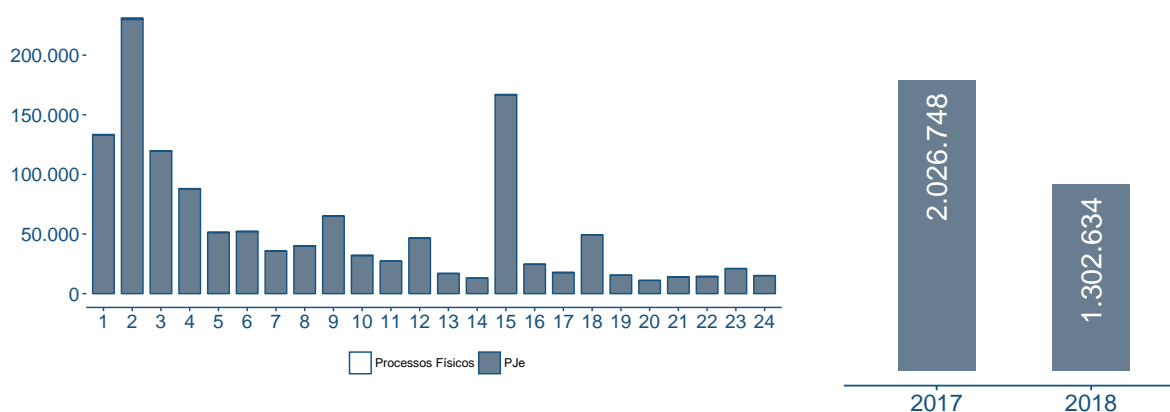


Gráfico 2.1: Processos recebidos no 1º Grau por Região Judiciária, Janeiro a Setembro de 2018.

Dentre os processos recebidos no ano de 2018, 1.299.786, 99,8%, adentraram por meio do Processo Judicial Eletrônico (PJe).

#### 2.1.1 Recebidos por Mês

Mensalmente, em média, foram recebidos 188.132 processos entre 2017 e 2018.

	Jan	Fev	Mar	Abr	Mai	Jun	Jul	Ago	Set	Out	Nov	Dez
2017	176.043	206.115	265.260	208.882	257.908	229.123	237.672	242.446	203.299	245.066	290.973	85.357
2018	90.572	119.622	159.684	154.316	165.026	147.173	156.047	168.926	141.268			

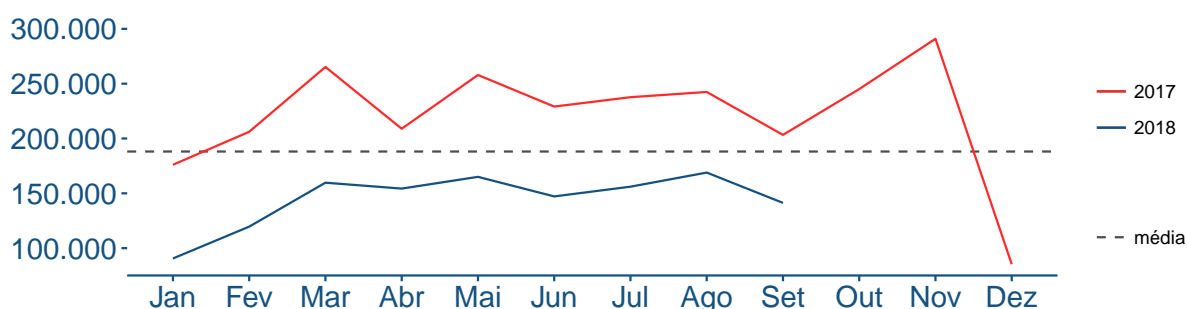


Gráfico 2.2: Processos recebidos mensalmente no 1º Grau, 2017-2018.

## 2.2 Julgados

As Varas do Trabalho julgaram 1.894.822 processos de janeiro a setembro de 2018, uma redução de 10,5% em relação ao mesmo período do ano anterior, quando foram julgados 2.117.968 processos.

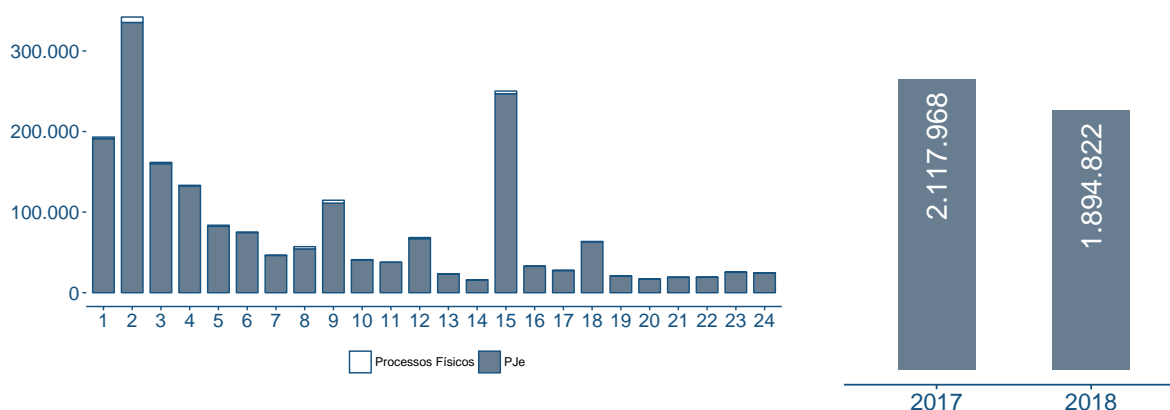


Gráfico 2.3: Processos julgados no 1º Grau por Região Judiciária, Janeiro a Setembro de 2018.

As Varas do Trabalho julgaram, por meio do PJe, 1.868.944 processos, 98,6% do total de julgados no País.

### 2.2.1 Julgados por Mês

Mensalmente, em média, foram julgados 220.891 processos entre 2017 e 2018.

	Jan	Fev	Mar	Abr	Mai	Jun	Jul	Ago	Set	Out	Nov	Dez
2017	124.809	221.622	267.715	213.707	278.446	253.808	249.497	277.396	230.968	250.709	227.014	148.197
2018	135.312	197.931	225.606	238.984	230.461	214.959	213.057	238.643	199.869			

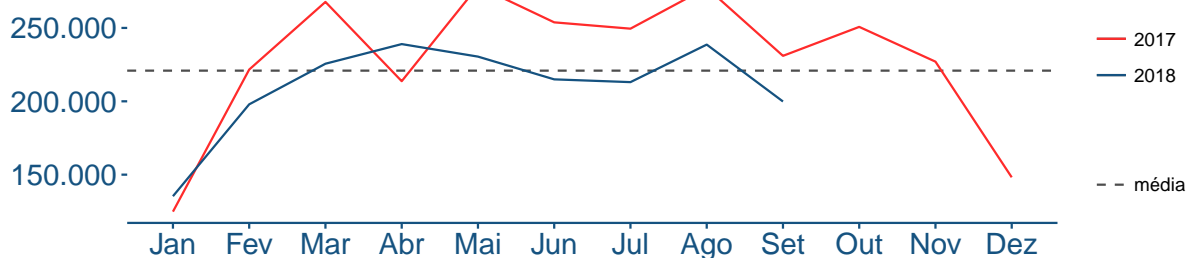


Gráfico 2.4: Processos Julgados mensalmente no 1º Grau, 2017-2018.

### 2.2.2 Percentual de Conciliação

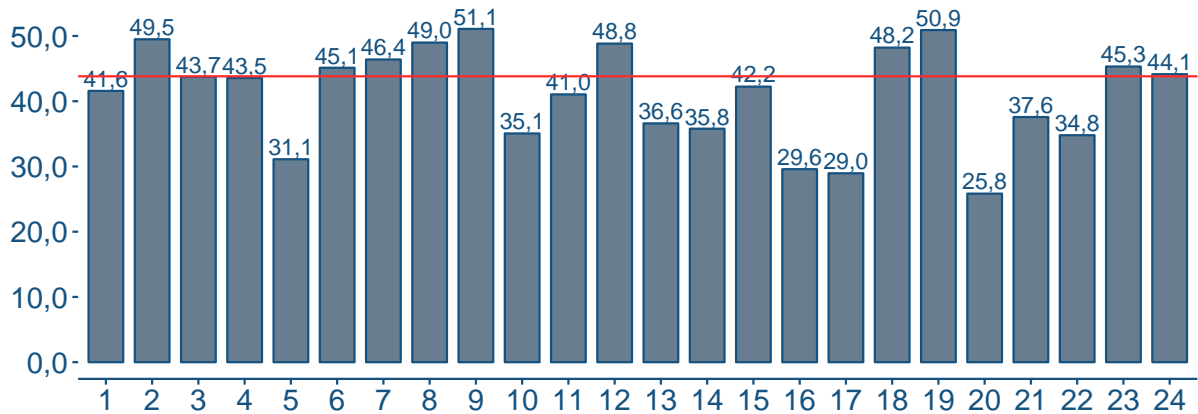


Gráfico 2.5: Percentual de Conciliação no 1º Grau por Região Judiciária, Janeiro a Setembro de 2018.

O percentual de conciliação no País de janeiro a setembro no ano de 2018, foi de 43,8%. A 9ª - PR foi a que obteve o maior percentual, 51,1%, seguida da 19ª - AL com 50,9% e 2ª - SP com 49,5%.

### 2.3 Julgados x Recebidos

De janeiro a setembro de 2018, foram julgados 45,5% mais do que recebidos.

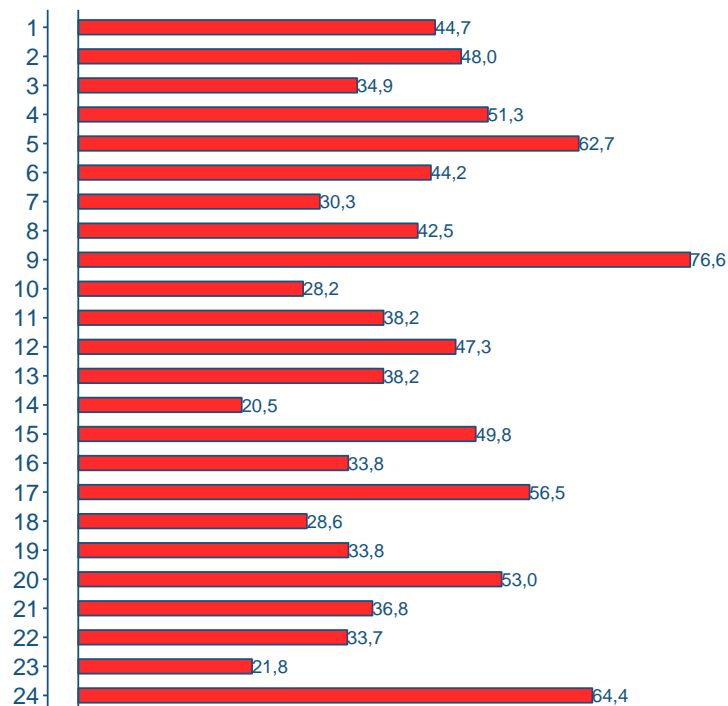


Gráfico 2.6: Julgados em relação aos Recebidos no 1º Grau por Região Judiciária, Janeiro a Setembro de 2018.

## 2.4 Pendentes de Solução

Em 30 de setembro de 2018, 1.272.103 processos estavam pendentes de solução. Houve uma redução de 30,0% nos processos pendentes de solução. Estavam pendentes de solução no PJe, 1.252.799 processos, 98,5% do total.

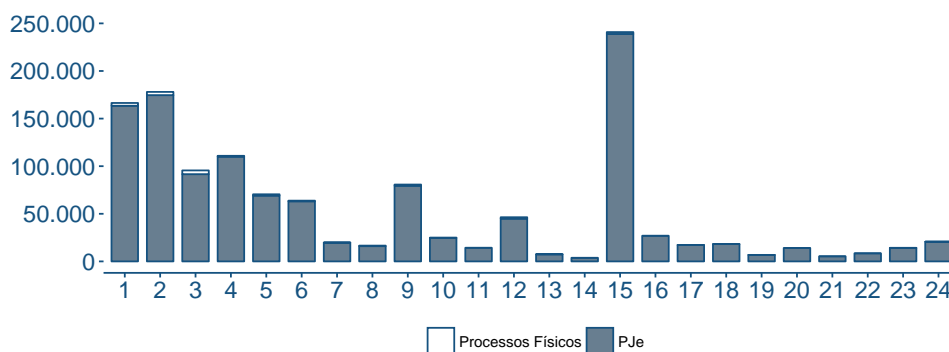


Gráfico 2.7: Processos pendentes de solução no 1º Grau por Região Judiciária, Setembro de 2018.

### 2.4.1 Pendentes de Julgamento por Mês

Mensalmente, em média, estavam pendentes de julgamento 1.708.758 processos entre 2017 e 2018.

	Jan	Fev	Mar	Abr	Mai	Jun	Jul	Ago	Set	Out	Nov	Dez
2017	1.896.946	1.885.981	1.889.088	1.889.142	1.876.261	1.856.613	1.850.597	1.822.638	1.806.461	1.806.739	1.876.466	1.817.164
2018	1.774.981	1.701.317	1.640.495	1.562.263	1.503.349	1.440.674	1.389.325	1.325.323	1.272.103			

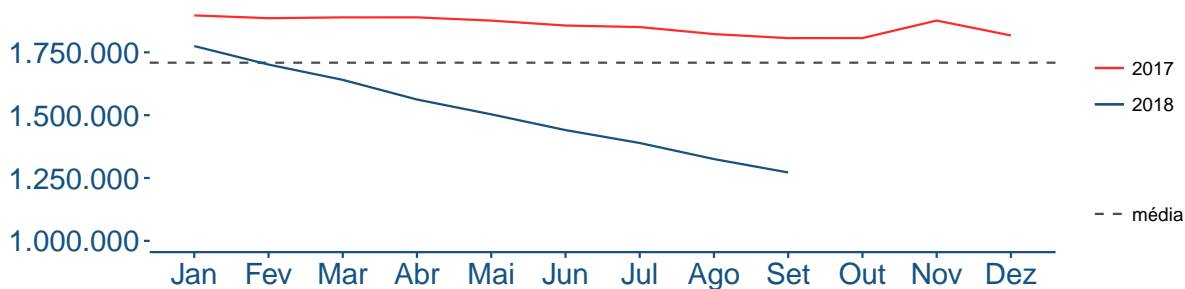


Gráfico 2.8: Processos Julgados mensalmente no 1º Grau, 2017-2018.

### 2.4.2 Pendentes de Solução por Tipo de Pendência

Do total de processos pendentes de solução, 452.300, 35,6%, aguardavam a 1ª Sessão de Audiência; 665.050, 52,3%, aguardavam o encerramento da instrução e 154.753, 12,2%, aguardavam a prolação de sentença.

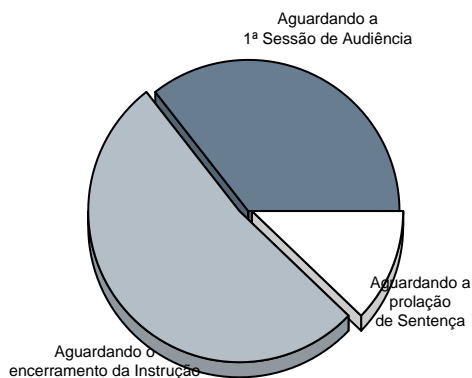


Gráfico 2.9: Pendentes de Solução no 1º Grau por tipo, Setembro de 2018.

### 2.5 Prazo

De janeiro a setembro de 2018, o prazo médio do ajuizamento da ação até a prolação da sentença foi, em média, 116 dias para os processos do rito sumaríssimo e de 328 dias para os demais processos.

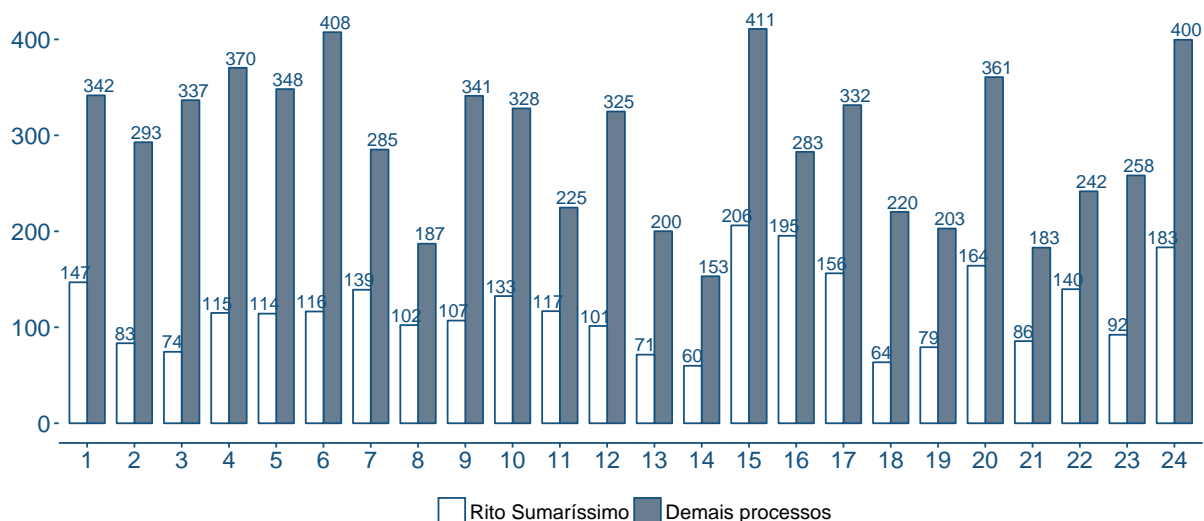


Gráfico 2.10: Prazo Médio do Ajuizamento da Ação até a Prolação da Sentença Por Rito no 1º Grau por Região Judiciária, Janeiro a Setembro de 2018.



## 2.6 Baixados

As Varas do Trabalho baixaram na fase de conhecimento 2.036.749 processos de janeiro a setembro de 2018, uma redução de 12,5% em relação ao mesmo período do ano anterior, quando foram baixados 2.328.145 processos.

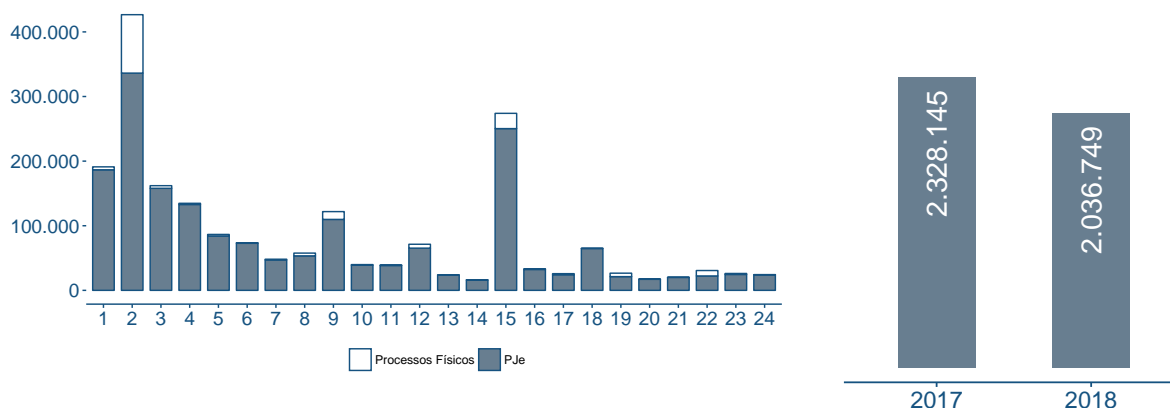


Gráfico 2.11: Processos Baixados no 1º Grau por Região Judiciária, Janeiro a Setembro de 2018.

As Varas do Trabalho baixaram, por meio do PJe, 1.864.380 processos, 91,5% do total de baixados no País.

### 2.6.1 Baixados por Mês

Mensalmente, em média, foram baixados 236.959 processos entre 2017 e 2018.

	Jan	Fev	Mar	Abr	Mai	Jun	Jul	Ago	Set	Out	Nov	Dez
2017	156.600	246.046	309.944	223.196	307.869	274.217	264.266	293.878	252.129	264.686	204.314	142.242
2018	134.566	209.321	241.484	254.338	249.109	233.030	231.763	266.055	217.083			

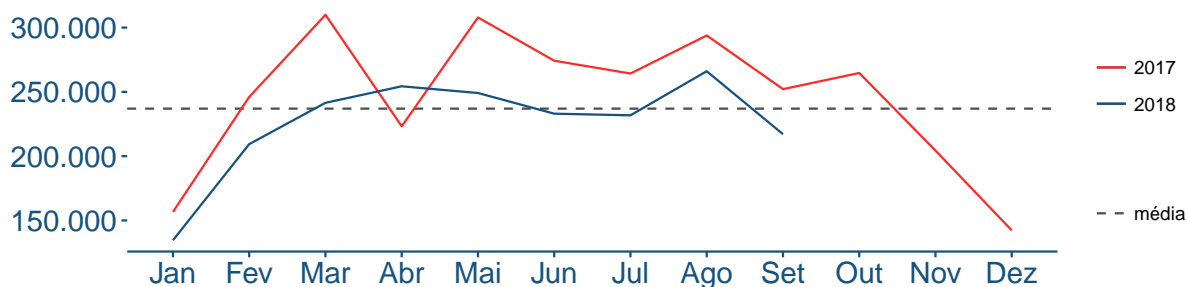


Gráfico 2.12: Processos Baixados mensalmente no 1º Grau, 2017-2018.

## 2.7 Pendentes de Baixa

Em 30 de setembro de 2018 a pendência de baixa na fase de conhecimento era de 1.749.220 processos. Estavam pendentes de baixa no PJe, 1.655.855 processos, 94,7% do total.

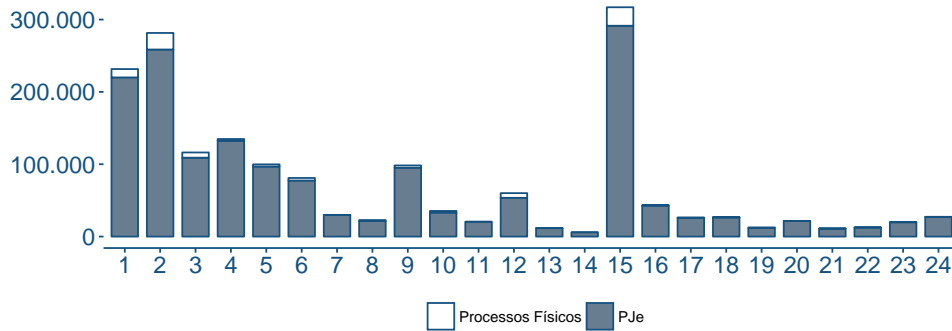


Gráfico 2.13: Processos pendentes de baixa no 1º Grau por Região Judiciária, Setembro de 2018.

**Houve uma redução de 26,7% do pendente de baixa na fase de conhecimento<sup>1</sup>.**

Toda informação contida nesse relatório foi extraída automaticamente do sistema e-Gestão em 31/10/2018, e é de responsabilidade de cada Tribunal Regional do Trabalho.

<sup>1</sup>Em relação ao final do ano anterior.

### 3. Fase de Execução

#### 3.1 Execuções Iniciadas

As Varas do Trabalho iniciaram de janeiro a setembro de 2018, 607.069 execuções, uma redução de 8,4% em relação ao mesmo período do ano anterior, quando foram iniciadas 662.525.

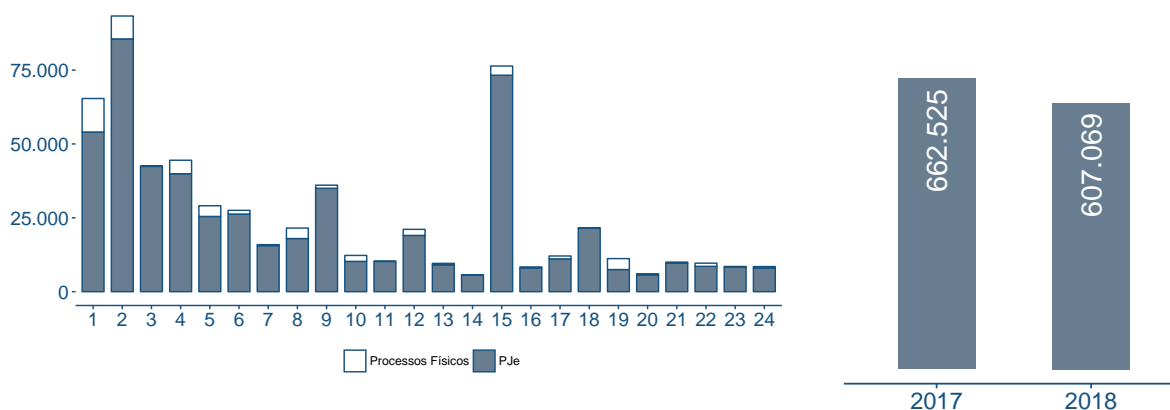


Gráfico 3.1: Execuções Iniciadas no 1º Grau por Região Judiciária, Janeiro a Setembro de 2018.

Dentre as execuções iniciadas, 558.094, 91,9%, foram iniciadas por meio do PJe.

#### 3.1.1 Iniciadas por Mês

Mensalmente, em média, 69.062 execuções foram iniciadas entre 2017 e 2018.

	Jan	Fev	Mar	Abr	Mai	Jun	Jul	Ago	Set	Out	Nov	Dez
2017	57.370	63.908	81.943	57.061	82.135	74.242	77.323	89.627	78.916	84.890	59.646	36.174
2018	45.921	58.190	67.664	69.890	75.567	69.109	69.629	82.712	68.387			

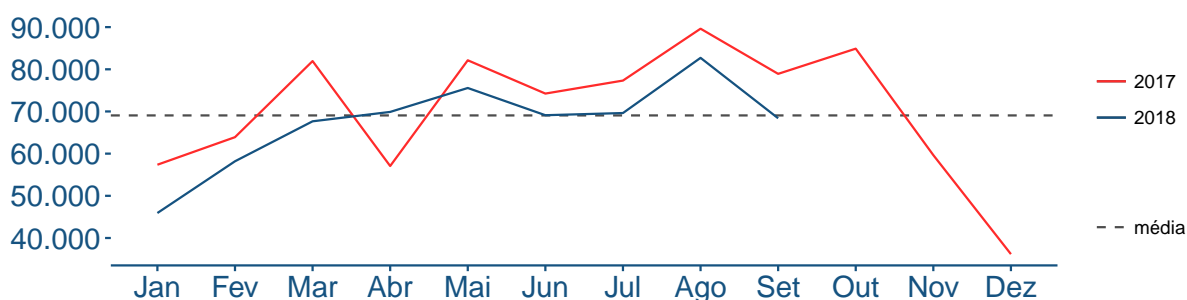


Gráfico 3.2: Execuções Iniciadas mensalmente no 1º Grau, 2017-2018.

Toda informação contida nesse relatório foi extraída automaticamente do sistema e-Gestão em 31/10/2018, e é de responsabilidade de cada Tribunal Regional do Trabalho.

### 3.2 Execuções Encerradas

As Varas do Trabalho encerraram 543.242 execuções de janeiro a setembro de 2018, um aumento de 3,4% em relação ao mesmo período do ano anterior, quando foram encerradas 525.292 execuções.

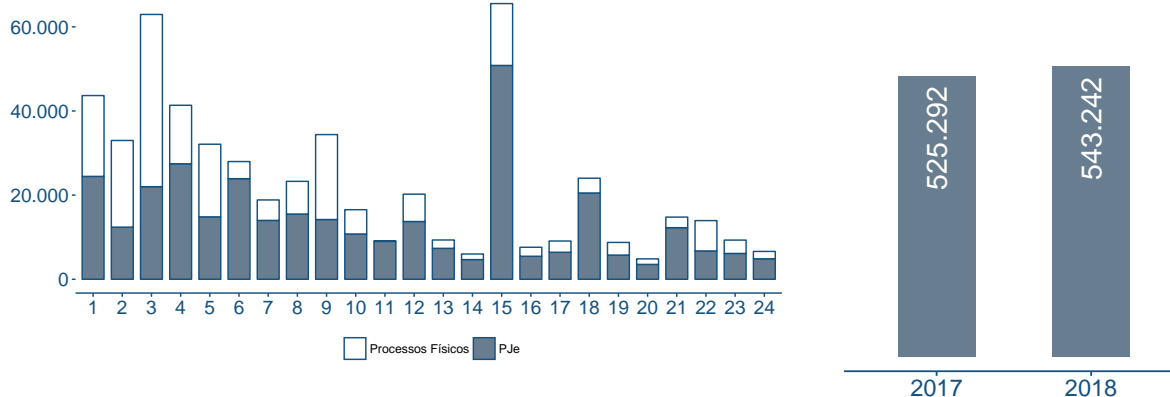


Gráfico 3.3: Execuções Encerradas no 1º Grau por Região Judiciária, Janeiro a Setembro de 2018.

Dentre as execuções encerradas, 336.738, 62,0%, foram encerradas por meio do PJe.

#### 3.2.1 Encerradas por Mês

Mensalmente, em média, foram encerradas 58.178 execuções entre 2017 e 2018.

	Jan	Fev	Mar	Abr	Mai	Jun	Jul	Ago	Set	Out	Nov	Dez
2017	46.481	51.663	63.744	45.454	60.313	58.259	60.858	77.735	60.785	63.488	52.050	37.657
2018	43.679	49.012	60.182	61.819	67.179	61.160	59.049	72.779	68.383			

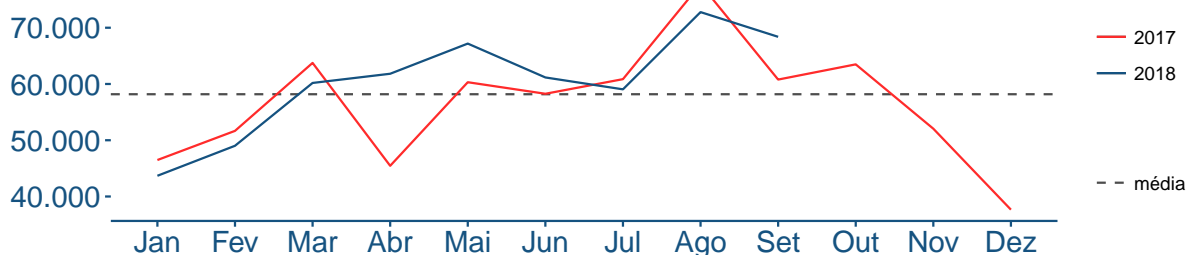


Gráfico 3.4: Execuções Encerradas mensalmente no 1º Grau, 2017-2018.

Toda informação contida nesse relatório foi extraída automaticamente do sistema e-Gestão em 31/10/2018, e é de responsabilidade de cada Tribunal Regional do Trabalho.

### 3.3 Resíduo

Em 30 de setembro de 2018 o resíduo na fase de execução era de 2.682.565 processos, desses 1.831.005 estavam pendentes de execução e 851.560 encontravam-se no arquivo provisório.

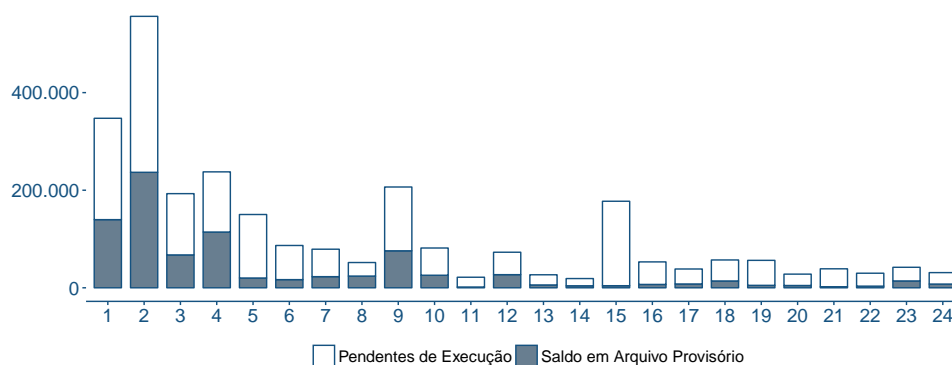


Gráfico 3.5: Processos pendentes de execução no 1º Grau por Região Judiciária, Setembro de 2018.

**Houve um aumento de 0,1% do resíduo na fase de execução<sup>1</sup>.**

### 3.4 Prazo

De janeiro a setembro no ano de 2018, o prazo médio entre o início e o encerramento da execução foi de 1.273 dias para os processos de ente privado e de 1.346 dias para os processos de ente público.

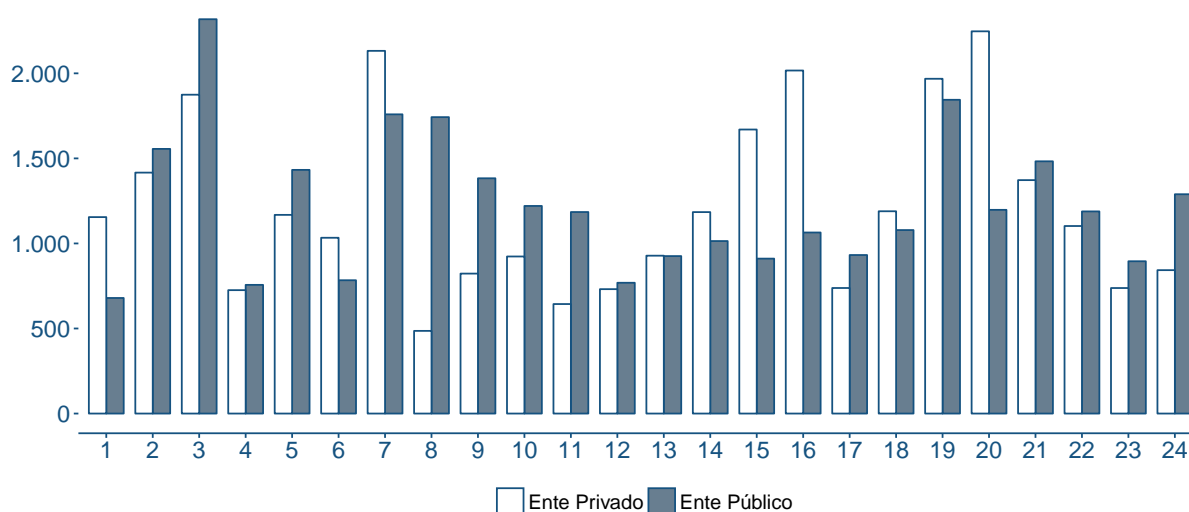


Gráfico 3.6: Prazo Médio do Início ao Encerramento da Execução no 1º Grau por Região Judiciária, Janeiro a Setembro de 2018.

Toda informação contida nesse relatório foi extraída automaticamente do sistema e-Gestão em 31/10/2018, e é de responsabilidade de cada Tribunal Regional do Trabalho.

<sup>1</sup>Em relação ao final do ano anterior.

## 4. Recursos Remetidos aos TRTs

De janeiro a setembro de 2018 foram remetidos aos Tribunais Regionais do Trabalho, 824.199 processos, um aumento de 27,5% em relação ao mesmo período do ano anterior, quando foram remetidos 646.397 processos.

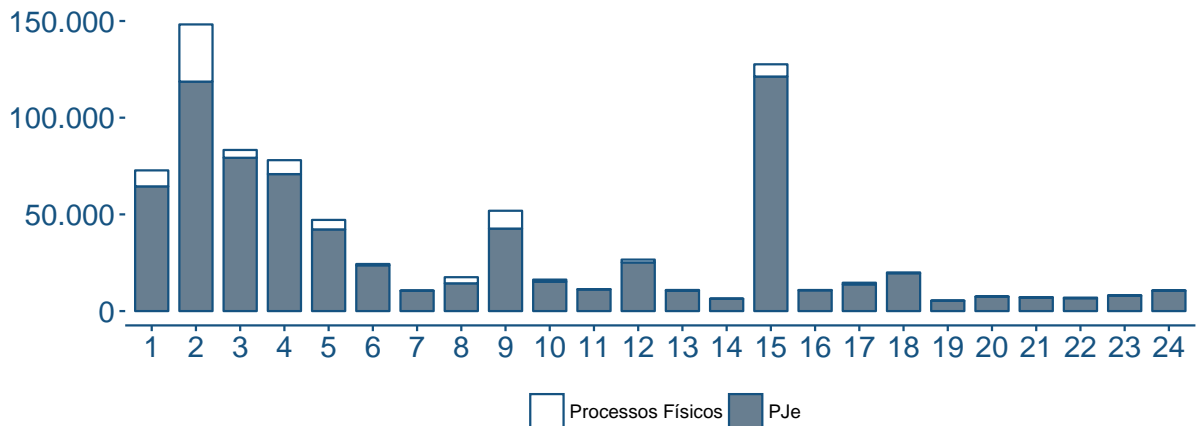


Gráfico 4.1: Recursos remetidos aos TRTs por Região Judiciária, Janeiro a Setembro de 2018.

**745.454 processos, 90,4% do total, foram remetidos por meio do PJe.**

Do total de recursos remetidos, 688.196, 83,5%, foram Recursos Ordinários; 85.824, 10,4%, foram Agravos de Petição; 44.151, 5,4%, foram Recursos Adesivos; 4.033, 0,5%, foram Agravos de Instrumento em Agravos de Petição, 1.526, 0,2%, foram Agravos de Instrumento em Recursos Ordinários e 469, 0,06%, foram Reexames Necessários.

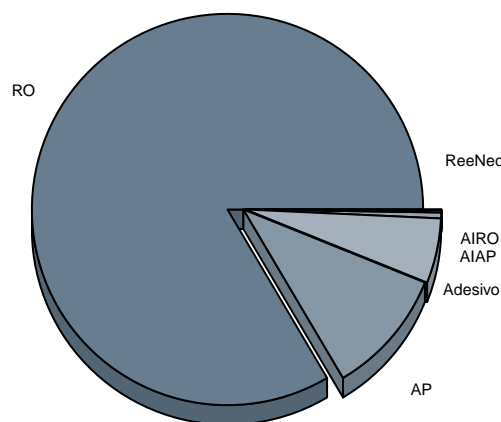


Gráfico 4.2: Recursos remetidos aos TRTs por Classe, Janeiro a Setembro de 2018.

## 5. Valores Pagos aos Reclamantes

De janeiro a setembro de 2018, foram pagos aos reclamantes, R\$ 22.428.868.870,55. No mesmo período do ano anterior, foram pagos R\$ 19.925.124.929,93.

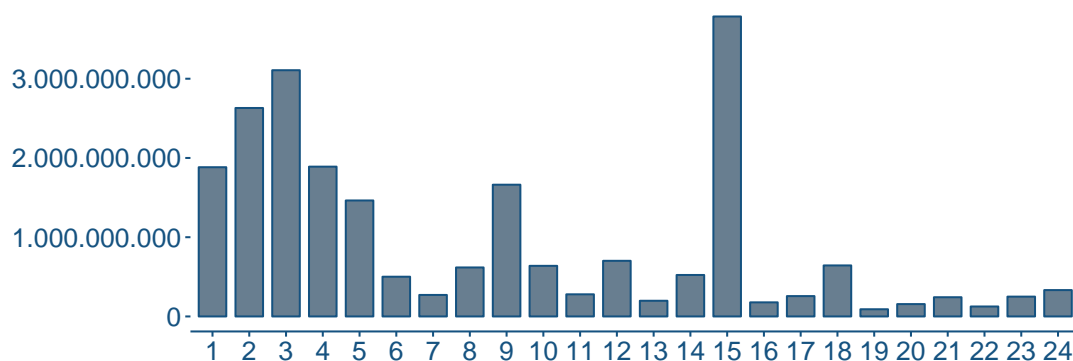


Gráfico 5.1: Valores Pagos aos Reclamantes no 1º Grau por Região Judiciária, Janeiro a Setembro de 2018.

**Houve um aumento de 12,6% nos valores pagos aos reclamantes<sup>1</sup>.**

Do total pago aos reclamante, R\$ 9.137.611.587,00, 40,7%, foram decorrentes de execução; R\$ 10.885.828.206,58, 48,5%, foram decorrentes de acordo e R\$ 2.405.429.076,97, 10,7%, foram decorrentes de pagamento espontâneo.

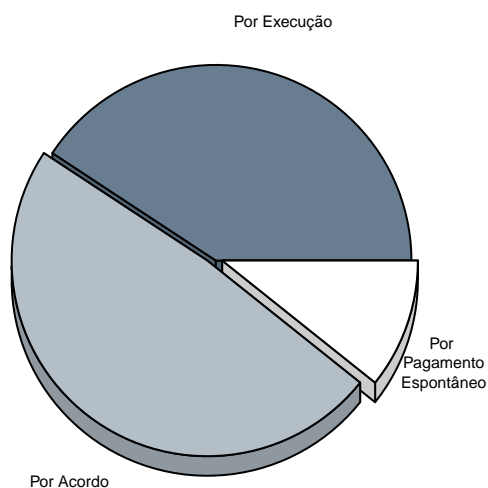


Gráfico 5.2: Valores Pagos aos Reclamantes no 1º Grau, Janeiro a Setembro de 2018.

<sup>1</sup>Em relação aos valores pagos aos reclamantes no mesmo período do ano anterior.

## 6. Arrecadação

As Varas do Trabalho arrecadaram R\$ 2.718.818.793,91 de janeiro a setembro de 2018. No mesmo período do ano anterior, a arrecadação foi de R\$ 2.783.820.812,66.

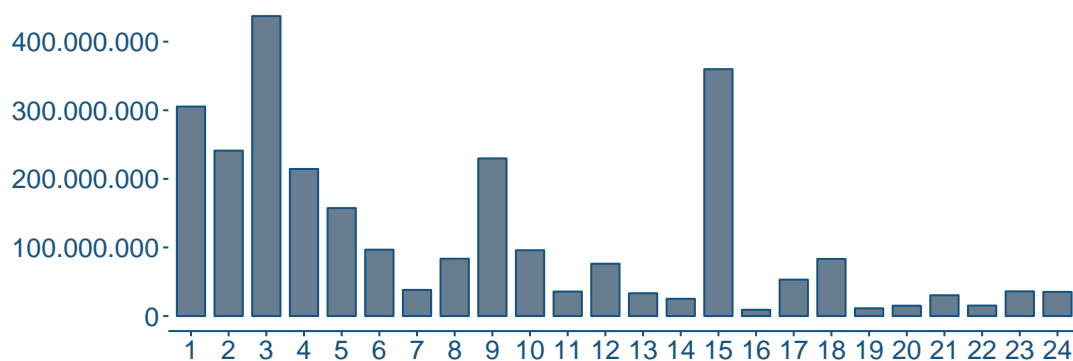


Gráfico 6.1: Arrecadação no 1º Grau por Região Judiciária, Janeiro a Setembro de 2018.

**Houve uma redução de 2,3% dos valores arrecadados<sup>1</sup>.**

O total arrecadado foi composto por R\$ 300.147.651,67, 11,0%, de custas processuais; R\$ 10.509.447,69, 0,4%, de emolumentos; R\$ 2.092.335.475,95, 77,0%, de contribuição previdenciária (INSS); R\$ 299.820.600,57, 11,0%, de imposto de renda (IR) e R\$ 16.005.618,03, 0,6%, de multas aplicadas por órgão de fiscalização das relações do trabalho.

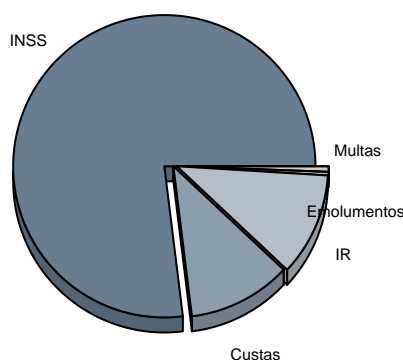


Gráfico 6.2: Arrecadação no 1º Grau por tipo, Janeiro a Setembro de 2018.

<sup>1</sup>Em relação aos valores arrecadados no mesmo período do ano anterior.



## Anexos

## A.I Movimentação Processual

Tabela A.1.1: Movimentação Processual na Fase de Conhecimento por Região Judiciária, Janeiro a Setembro de 2018.

Região Judiciária	Recebidos	Julgados	Pendentes de Solução	Baixados	Pendentes de Baixa
1ª - RJ	133.479	193.140	166.412	191.138	231.565
2ª - SP	231.200	342.080	178.025	426.655	281.482
3ª - MG	119.851	161.720	95.559	162.003	116.251
4ª - RS	88.092	133.293	110.911	134.710	134.845
5ª - BA	51.482	83.754	70.461	86.555	99.805
6ª - PE	52.128	75.151	63.813	73.680	81.033
7ª - CE	35.618	46.395	19.792	48.203	29.984
8ª - PA e AP	40.087	57.132	16.559	57.650	22.812
9ª - PR	64.973	114.774	80.715	121.870	98.333
10ª - DF e TO	32.042	41.065	24.995	39.869	35.420
11ª - AM e RR	27.397	37.874	14.270	39.227	20.503
12ª - SC	46.485	68.456	46.387	71.335	60.055
13ª - PB	16.938	23.411	7.497	23.849	11.782
14ª - RO e AC	13.121	15.807	3.736	16.207	5.928
15ª - Campinas/SP	167.046	250.208	240.858	273.943	316.998
16ª - MA	24.591	32.908	26.898	33.356	43.531
17ª - ES	17.708	27.718	17.268	25.824	26.460
18ª - GO	49.310	63.425	18.227	65.141	26.994
19ª - AL	15.527	20.781	6.821	26.598	12.660
20ª - SE	11.089	16.969	14.115	17.554	21.704
21ª - RN	13.976	19.126	5.339	20.176	11.176
22ª - PI	14.353	19.189	8.479	30.708	12.611
23ª - MT	21.036	25.615	14.264	26.120	19.975
24ª - MS	15.105	24.831	20.702	24.378	27.313
<b>Total</b>	<b>1.302.634</b>	<b>1.894.822</b>	<b>1.272.103</b>	<b>2.036.749</b>	<b>1.749.220</b>

**Nota:** - Dado numérico igual a zero não resultante de arredondamento; .. Não se aplica dado numérico; ... Dado numérico não disponível. Fonte: e-Gestão acessado em 31/10/2018.

## Movimentação Processual das Varas do Trabalho

Tabela A.1.2: Movimentação Processual na Fase de Execução por Região Judiciária, Janeiro a Setembro de 2018.

Região Judiciária	Execuções Iniciadas	Execuções Encerradas	Pend. de Execução	Resíduo Arquivo Provisório	Total
1ª - RJ	65.383	43.664	207.724	139.664	347.388
2ª - SP	93.300	32.989	319.623	236.695	556.318
3ª - MG	42.500	62.945	125.578	67.388	192.966
4ª - RS	44.495	41.357	123.330	114.274	237.604
5ª - BA	29.090	32.102	130.133	20.066	150.199
6ª - PE	27.530	27.980	69.977	16.743	86.720
7ª - CE	15.916	18.854	56.266	22.813	79.079
8ª - PA e AP	21.530	23.273	27.770	24.012	51.782
9ª - PR	36.050	34.390	130.788	75.786	206.574
10ª - DF e TO	12.274	16.535	55.824	25.726	81.550
11ª - AM e RR	10.270	9.090	20.052	1.572	21.624
12ª - SC	21.104	20.227	45.950	26.921	72.871
13ª - PB	9.585	9.337	20.863	5.838	26.701
14ª - RO e AC	5.669	6.002	14.839	4.100	18.939
15ª - Campinas/SP	76.376	65.530	173.100	4.288	177.388
16ª - MA	8.375	7.606	46.176	6.914	53.090
17ª - ES	12.085	9.093	30.687	7.845	38.532
18ª - GO	21.561	24.020	43.058	13.976	57.034
19ª - AL	11.204	8.753	51.229	5.037	56.266
20ª - SE	6.068	4.849	23.320	4.685	28.005
21ª - RN	10.011	14.776	36.756	2.157	38.913
22ª - PI	9.655	13.943	26.497	3.377	29.874
23ª - MT	8.536	9.307	27.985	14.039	42.024
24ª - MS	8.502	6.620	23.480	7.644	31.124
<b>Total</b>	<b>607.069</b>	<b>543.242</b>	<b>1.831.005</b>	<b>851.560</b>	<b>2.682.565</b>

**Nota:** - Dado numérico igual a zero não resultante de arredondamento; .. Não se aplica dado numérico; ... Dado numérico não disponível. Fonte: e-Gestão acessado em 31/10/2018.

## A.2 Recursos Remetidos ao 2º Grau

Tabela A.2.1: Recursos remetidos ao 2º Grau por Região Judiciária, Janeiro a Setembro de 2018.

Região Judiciária	RO	AP	AIRO	AIAP	RecAdes	ReeNec	Total
1ª - RJ	57.343	11.786	84	591	2.678	271	72.753
2ª - SP	131.075	6.550	692	934	8.923	51	148.225
3ª - MG	65.560	12.391	32	409	4.797	124	83.313
4ª - RS	61.469	11.836	12	209	4.501	-	78.027
5ª - BA	38.999	5.628	177	372	1.954	3	47.133
6ª - PE	21.548	1.644	28	127	1.000	1	24.348
7ª - CE	9.176	956	1	38	390	1	10.562
8ª - PA e AP	14.662	1.735	66	135	917	-	17.515
9ª - PR	39.171	9.338	93	161	3.114	-	51.877
10ª - DF e TO	13.240	2.149	2	39	839	-	16.269
11ª - AM e RR	10.099	778	5	17	373	-	11.272
12ª - SC	22.750	2.232	41	76	1.521	2	26.622
13ª - PB	9.329	1.044	-	61	470	-	10.904
14ª - RO e AC	5.574	515	-	14	277	-	6.380
15ª - Campinas/SP	110.663	8.566	75	318	7.976	15	127.613
16ª - MA	10.180	328	-	15	371	1	10.895
17ª - ES	11.815	1.770	172	60	846	-	14.663
18ª - GO	16.724	2.086	9	161	990	-	19.970
19ª - AL	4.727	345	-	8	322	-	5.402
20ª - SE	6.581	539	-	70	311	-	7.501
21ª - RN	6.097	783	-	19	219	-	7.118
22ª - PI	5.611	996	34	110	199	-	6.950
23ª - MT	6.696	867	2	68	552	-	8.185
24ª - MS	9.107	962	1	21	611	-	10.702
<b>Total</b>	<b>688.196</b>	<b>85.824</b>	<b>1.526</b>	<b>4.033</b>	<b>44.151</b>	<b>469</b>	<b>824.199</b>

**Nota:** - Dado numérico igual a zero não resultante de arredondamento; .. Não se aplica dado numérico; ... Dado numérico não disponível. Fonte: e-Gestão acessado em 31/10/2018.

## A.3 Valores Pagos aos Reclamantes

Tabela A.3.1: Valores Pagos aos Reclamantes por Tribunal Regional do Trabalho, Janeiro a Setembro de 2018.

Região Judiciária	Por Execução	Por Acordo	Por Pagamento Espontâneo	Total
1ª - RJ	763.441.067	928.360.661	191.352.656	1.883.154.384
2ª - SP	741.528.912	1.623.915.233	265.224.924	2.630.669.068
3ª - MG	721.837.212	1.708.961.344	676.443.133	3.107.241.688
4ª - RS	1.293.974.955	544.992.633	51.414.700	1.890.382.288
5ª - BA	563.530.782	884.718.461	15.204.923	1.463.454.166
6ª - PE	156.562.521	332.264.582	12.329.370	501.156.473
7ª - CE	109.587.619	142.133.311	19.432.988	271.153.918
8ª - PA e AP	274.574.080	213.790.583	129.808.077	618.172.741
9ª - PR	921.965.487	713.818.551	26.771.636	1.662.555.673
10ª - DF e TO	424.110.690	201.918.801	12.465.559	638.495.050
11ª - AM e RR	176.723.560	87.676.776	14.623.007	279.023.343
12ª - SC	334.346.376	339.904.488	27.689.391	701.940.255
13ª - PB	67.993.553	80.114.908	49.639.159	197.747.621
14ª - RO e AC	414.898.744	98.571.963	9.765.215	523.235.921
15ª - Campinas/SP	1.176.985.924	1.890.065.336	718.292.943	3.785.344.203
16ª - MA	81.406.575	83.811.657	12.533.017	177.751.248
17ª - ES	107.876.919	112.370.262	36.380.779	256.627.960
18ª - GO	301.352.060	317.171.172	25.227.024	643.750.256
19ª - AL	30.178.427	55.910.005	4.570.900	90.659.332
20ª - SE	70.445.528	71.924.146	13.476.182	155.845.856
21ª - RN	123.263.957	101.574.380	17.550.697	242.389.035
22ª - PI	62.047.357	59.468.794	3.986.063	125.502.215
23ª - MT	82.994.087	124.953.504	42.067.823	250.015.413
24ª - MS	135.985.195	167.436.658	29.178.911	332.600.764
<b>Total</b>	<b>9.137.611.587</b>	<b>10.885.828.207</b>	<b>2.405.429.077</b>	<b>22.428.868.871</b>

**Nota:** - Dado numérico igual a zero não resultante de arredondamento; .. Não se aplica dado numérico; ... Dado numérico não disponível. Fonte: e-Gestão acessado em 31/10/2018.

## A.4 Arrecadação

Tabela A.4.1: Arrecadação por Tribunal Regional do Trabalho, Janeiro a Setembro de 2018.

Região Judiciária	Custas Processuais	Emolumentos	Contribuição Previdenciária	Imposto de Renda	Multas	Total
1ª - RJ	18.635.602	2.078.947	246.054.587	38.453.495	124.361	305.346.992
2ª - SP	32.720.542	68.141	176.681.499	31.681.619	8.219	241.160.020
3ª - MG	16.975.651	261.667	359.420.020	58.481.001	2.077.137	437.215.475
4ª - RS	26.970.918	286.118	150.583.589	36.358.275	212.339	214.411.239
5ª - BA	24.211.314	220.404	115.419.051	17.513.042	245	157.364.056
6ª - PE	15.174.656	976.894	77.222.024	3.304.514	66.761	96.744.848
7ª - CE	3.441.308	15.221	32.331.982	1.925.918	389.249	38.103.678
8ª - PA e AP	7.828.373	203.749	67.171.852	7.885.662	480.321	83.569.957
9ª - PR	58.074.418	295.142	144.175.276	23.475.372	3.765.748	229.785.956
10ª - DF e TO	11.695.174	701.433	66.828.140	16.702.140	9.936	95.936.823
11ª - AM e RR	3.489.154	177.845	24.795.737	4.861.844	2.408.413	35.732.993
12ª - SC	7.420.282	49.577	64.312.802	3.981.522	546.100	76.310.283
13ª - PB	3.697.709	92.788	27.625.542	1.795.579	84.831	33.296.449
14ª - RO e AC	2.450.151	115.537	17.892.765	3.669.468	1.032.578	25.160.499
15ª - Campinas/SP	29.035.339	3.464.289	296.676.530	28.943.130	1.754.112	359.873.400
16ª - MA	1.267.164	145	7.311.006	503.588	38.902	9.120.805
17ª - ES	6.401.511	17.841	42.013.715	4.535.015	129.784	53.097.865
18ª - GO	14.848.604	396.338	58.815.954	7.123.632	2.103.928	83.288.456
19ª - AL	1.131.856	520.242	8.669.226	798.287	210.376	11.329.987
20ª - SE	2.843.138	12	10.953.031	1.225.322	74.039	15.095.542
21ª - RN	3.915.405	420.237	24.940.153	945.077	111.329	30.332.201
22ª - PI	1.065.391	343	13.442.524	698.908	86.061	15.293.228
23ª - MT	3.588.214	77.964	30.234.372	2.016.875	104.060	36.021.485
24ª - MS	3.265.778	68.574	28.764.098	2.941.316	186.788	35.226.555
<b>Total</b>	<b>300.147.652</b>	<b>10.509.448</b>	<b>2.092.335.476</b>	<b>299.820.601</b>	<b>16.005.618</b>	<b>2.718.818.794</b>

**Nota:** - Dado numérico igual a zero não resultante de arredondamento; .. Não se aplica dado numérico;

... Dado numérico não disponível. Fonte: e-Gestão acessado em 31/10/2018.