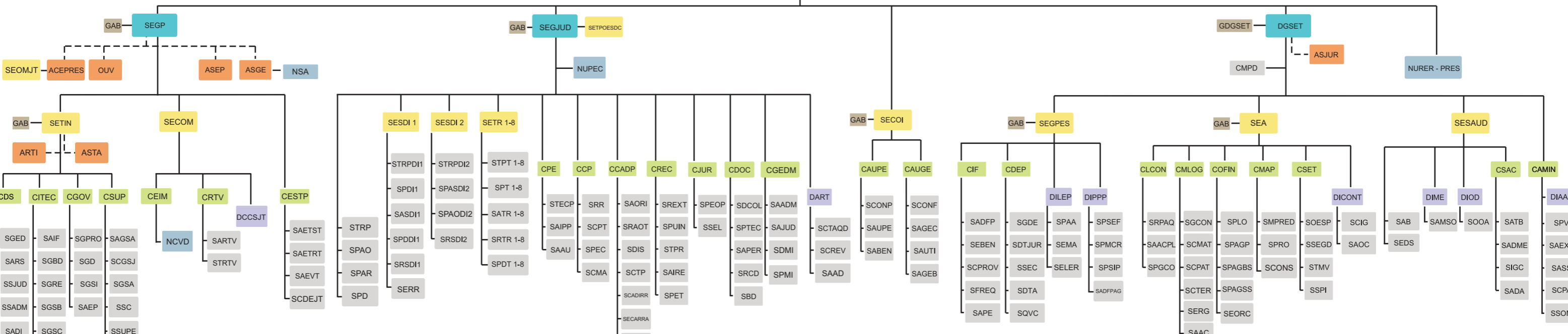
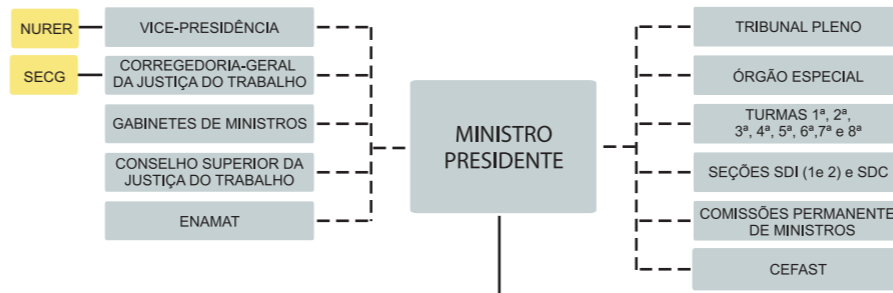


# ESTRUTURA ORGANIZACIONAL



**MINISTRO PRESIDENTE**  
TRIBUNAL PLENO

ÓRGÃO ESPECIAL

TURMAS 1ª A 8ª

SEÇÕES ESPECIALIZADAS - SDI (1 e 2) e SDC

COMISSÕES PERMANENTES DE MINISTROS

CEFAST - CENTRO DE FORMAÇÃO E APERFEIÇOAMENTO DE ASSESSORES E SERVIDORES DO TST

VICE-PRESIDÊNCIA

**NURER - NÚCLEO DE REPERCUSSÃO GERAL E RECURSOS REPETITIVOS**

CORREGEDORIA-GERAL DA JUSTIÇA DO TRABALHO

**SECG - SECRETARIA DA CORREGEDORIA-GERAL DA JUSTIÇA DO TRABALHO**

GABINETES DE MINISTROS

CSJT - CONSELHO SUPERIOR DA JUSTIÇA DO TRABALHO

ENAMAT - ESCOLA NACIONAL DE FORMAÇÃO E APERFEIÇOAMENTO DE MAGISTRADOS DO TRABALHO

**NURER-PRES - NÚCLEO DE RECURSOS DE REVISTA E EMBARGOS REPETITIVOS**

**SEGP - SECRETARIA-GERAL DA PRESIDÊNCIA**

ACEPRES - Assessoria do Cerimonial da Presidência

SEOMJT - Secretaria da Ordem do Mérito Judiciário do Trabalho

OUV - Ouvidoria

ASEP - Assessoria Especial da Presidência

ASGE - Assessoria de Gestão Estratégica

NSA - Núcleo Socioambiental

**CESTP - COORDENADORIA DE ESTATÍSTICA E PESQUISA**

SAETST - Seção de Acompanhamento Estatístico do TST

SAETRT - Seção de Acompanhamento Estatístico dos TRT's

SAEVT - Seção de Acompanhamento Estatístico das Varas do Trabalho

SCDEJT - Seção de Divulgação de Dados Estatísticos da Justiça do Trabalho

**SETIN - SECRETARIA DE TECNOLOGIA DA INFORMAÇÃO E COMUNICAÇÃO**

GAB - Gabinete

ARTI - Assessoria de Relacionamento de Tecnologia da Informação

ASTA - Assessoria Técnica e Administrativa

**CDS - COORDENADORIA DE DESENVOLVIMENTO DE SISTEMAS**

SGED - Seção de Gestão e Apoio ao Desenvolvimento de Sistemas

SARS - Seção de Arquitetura de Sistemas

SSJUD - Seção de Sistemas Judiciais

SSADM - Seção de Sistemas Administrativos

SADI - Seção de Apoio à Decisão e Integração de Dados

**CITEC - COORDENADORIA DE INFRAESTRUTURA TECNOLÓGICA**

SAIF - Seção de Administração de Instalações Físicas

SGBD - Seção de Gerenciamento de Banco de Dados

SGRE - Seção de Gerenciamento de Redes

SGSB - Seção de Gerenciamento de Softwares Básicos

SGSC - Seção de Gerenciamento de Software Corporativo

SGPI - Seção de Gerenciamento de Processos de Infraestrutura Tecnológica

**CGOV - COORDENADORIA DE APOIO À GOVERNANÇA E GESTÃO DE TECNOLOGIA DA INFORMAÇÃO E COMUNICAÇÃO**

SGPRO - Seção de Gestão de Processos de Trabalho de TIC

SGD - Seção de Gestão de Dados

SGSI - Seção de Gestão de Segurança da Informação

SAEP - Seção de Apoio a Estratégia e Projetos

**CSUP - COORDENADORIA DE SUPORTE TÉCNICO AOS USUÁRIOS**

SAGSA - Seção de Apoio à Gestão e Controle Administrativo

SCGSJ - Seção de Consultoria a Gabinetes e Suporte aos Sistemas Judiciais

SGSA - Seção de Gestão de Atendimento e Suporte aos Sistemas Administrativos

SSC - Seção de Suporte às Soluções de Colaboração

SSUPE - Seção de Suporte Especializado

STELECOM - Seção de Telecomunicações

SAEQ - Seção de Administração de Equipamentos

**SECOM - SECRETARIA DE COMUNICAÇÃO SOCIAL**

DCCSJT - Divisão de Comunicação do CSJT

**CEIM - COORDENADORIA DE EDITORIA E IMPRENSA**

NCVD - Núcleo de Comunicação Visual e Design

**CRTV - COORDENADORIA DE RÁDIO E TV**

SARTV - Seção Administrativa de Rádio e TV

STRTV - Seção Técnica de Rádio e TV

**SEGJUD - SECRETARIA-GERAL JUDICIÁRIA**

NUPEC - Núcleo Permanente de Conciliação

GAB - Gabinete

STRP - Seção de Tramitação de Processos

SPAO - Seção de Processamento de Ações Originárias

SPAR - Seção de Pautas, Acórdãos e Recursos

SPD - Seção de Publicação de Despachos

**SETPOESDC - SECRETARIA DO TRIBUNAL PLENO, DO ÓRGÃO ESPECIAL E DA SEÇÃO ESPECIALIZADA EM DISSÍDIOS COLETIVOS**

**SESDI 1 - SECRETARIA DA SUBSEÇÃO I ESPECIALIZADA EM DISSÍDIOS INDIVIDUAIS**

STRPD1 - Seção de Tramitação de Processos da Subseção I Especializada em Dissídios Individuais

SASDI1 - Seção de Acórdãos da Subseção I Especializada em Dissídios Individuais

SPDD1 - Seção de Publicação de Despachos da Subseção I Especializada em Dissídios Individuais

SRSD1 - Seção de Recursos da Subseção I Especializada em Dissídios Individuais

SERR - Seção de Recursos Repetitivos

**SESDI 2 - SECRETARIA DA SUBSEÇÃO II ESPECIALIZADA EM DISSÍDIOS INDIVIDUAIS**

STRPD2 - Seção de Tramitação de Processos da Subseção II Especializada em Dissídios Individuais

SPASDI2 - Seção de Pautas e Acórdãos da Subseção II

SPAODI2 - Seção de Processamento de Ações Originárias da Subseção II Especializada em Dissídios Individuais

SRSDI2 - Seção de Recursos da Subseção II Especializada em Dissídios Individuais

**SETR1 / SETR2 / SETR3 / SETR4 / SETR5 / SETR6 / SETR7 / SETR8 SECRETARIAS DA 1ª A 8ª TURMAS**

STPT1 a 8 - Seção de Tramitação de Processos e Petições da 1ª a 8ª Turmas

SPT1 a 8 - Seção de Pautas da 1ª a 8ª Turmas

SATR1 a 8 - Seção de Acórdãos da 1ª a 8ª Turmas

SRTR1 a 8 - Seção de Recursos da 1ª a 8ª Turmas

SPDT1 a 8 - Seção de Publicação de Despachos da 1ª a 8ª Turmas

**CPE - COORDENADORIA DE PROCESSOS ELETRÔNICOS**

STEC - Seção de Tratamento Eletrônico do Conteúdo Processual

SAIPP - Seção de Análise e Indexação de Peças Processuais

SAAU - Seção de Apoio Administrativo e ao Usuário

**CCP - COORDENADORIA DE CADASTRAMENTO PROCESSUAL**

SRR - Seção de Recebimento e Remessa de Autos

SCPT - Seção de Cadastro de Petições

SPEC - Seção de Recebimento de Petições e Extração de Certidões

SCMA - Seção de Correspondência e Malote

**CCADP - COORDENADORIA DE CLASSIFICAÇÃO, AUTUAÇÃO E DISTRIBUIÇÃO DE PROCESSOS**

SAORI - Seção de Ações Originárias

SRAOT - Seção de Recursos em Ações Originárias do TRT

SDIS - Seção de Distribuição

SCTP - Seção de Controle de Tramitação Processual

SCADIRR - Seção de Classificação, Autuação e Distribuição de Recurso de Revista

SECARRA - Seção de Classificação, Autuação e Distribuição de Recurso de Revista com Agravo e Agravo em Recurso de Revista

SRCP - Seção de Registro de Conteúdo Processual

**CREC - COORDENADORIA DE RECURSOS**

SREXT - Seção de Recursos Extraordinários

SPUIN - Seção de Publicações e Intimações

STPR - Seção de Tramitação de Processos

SAIRE - Seção de Agravos de Instrumento em Recurso Extraordinário

SPET - Seção de Petições

**CJUR - COORDENADORIA DE JURISPRUDÊNCIA**

SPEOP - Seção de Pesquisa e Operações

SSEL - Seção de Seleção e Sistematização

**CDOC - COORDENADORIA DE DOCUMENTAÇÃO**

SDCOL - Seção de Desenvolvimento de Coleções

SPTEC - Seção de Processos Técnicos

SAPER - Seção de Análise de Periódicos

SRCD - Seção de Referência, Circulação e Disseminação

SBD - Seção de Biblioteca Digital

**CGEDM - COORDENADORIA DE GESTÃO DOCUMENTAL E MEMÓRIA**

SAADM - Seção de Arquivo Administrativo

SAJUD - Seção de Arquivo Judiciário

SDMI - Seção de Divulgação da Memória Institucional

SPMI - Seção de Preservação da Memória Institucional

**DART - Divisão de Apoio e Registros Taquigráficos**

SCTAQD - Seção de Taquigrafia e Degravação

SCREV - Seção de Revisão

SAAD - Seção de Apoio Administrativo

**SECOI - SECRETARIA DE CONTROLE INTERNO**

GAB - Gabinete

**CAUPE - COORDENADORIA DE AUDITORIA DE GESTÃO DE PESSOAL E BENEFÍCIOS**

SCONP - Seção de Conformidade de Atos de Gestão de Pessoal e Benefícios

SAUPE - Seção de Auditoria de Gestão de Pessoal

SABEN - Seção de Auditoria de Benefícios

**CAUGE - COORDENADORIA DE AUDITORIA DE GESTÃO ADMINISTRATIVA**

SCONF - Seção de Conformidade de Atos de Gestão Administrativa

SAGEC - Seção de Auditoria de Gestão de Contratos

SAUTI - Seção de Auditoria de Tecnologia da Informação

SAGEB - Seção de Auditoria de Gestão de Bens e Suprimentos

**DGSET - DIRETORIA-GERAL DA SECRETARIA**

GDGSET - Gabinete do Diretor-Geral da Secretaria

ASJUR - Assessoria Jurídica

CMPD - Comissão Permanente Disciplinar

**SEGPES - SECRETARIA DE GESTÃO DE PESSOAS**

GAB - Gabinete

**DILEP - Divisão de Legislação de Pessoal**

SPAA - Seção de Pareceres Administrativos

SEMA - Seção de Magistrados

SELER - Seção de Legislações e Regulamentações

**DIPPP - Divisão de Preparação de Pagamento de Pessoal**

SPSEF - Seção de Preparação de Pagamento de Servidores Efetivos

SPMCR - Seção de Preparação de Pagamento a Magistrados, Servidores Comissionados, Cedidos e Requisitados

SPSIP - Seção de Preparação de Pagamento de Servidores Inativos e Pensionistas

SADFPAG - Seção de Automação de Dados na Folha de Pagamento

**CIF - COORDENADORIA DE INFORMAÇÕES FUNCIONAIS**

SADFP - Seção de Anotação de Dados Funcionais e Publicação

SEBEN - Seção de Estágio e Benefícios

SCPROV - Seção de Gestão de Cadastro e Provisão

SFREQ - Seção de Frequência e Tempo de Contribuição

SAPE - Seção de Aposentadorias e Pensões

**CDEP - COORDENADORIA DE DESENVOLVIMENTO DE PESSOAS**

SGDE - Seção de Gestão de Desempenho

SDTJUR - Seção de Desenvolvimento Técnico-Jurídico

SSEC - Seção de Seleção e Carreira

SDTA - Seção de Educação e Desenvolvimento Técnico-Administrativo

SQVC - Seção de Qualidade de Vida e Cidadania

**SEA - SECRETARIA DE ADMINISTRAÇÃO**

GAB - Gabinete

**DICONT - Divisão de Contabilidade**

SCIG - Seção de Contabilidade e Informações Gerenciais

SAOC - Seção de Análise e Orientação Contábil

**CLCON - COORDENADORIA DE LICITAÇÕES E CONTRATOS**

SRPAQ - Seção de Registros e Preparação de Aquisições

SAACPL - Seção de Acompanhamento e Apoio aos Procedimentos de Licitação

SPGCO - Seção de Preparação e Gestão de Contratos

**CMLOG - COORDENADORIA DE MATERIAL E LOGÍSTICA**

SGCON - Seção de Gestão de Contratos

SCMAT - Seção de Controle de Material

SCPAT - Seção de Controle Patrimonial

SCTER - Seção de Gestão de Contratos de Terceirização

SERG - Seção de Reprografia e Gráfica

SAAC - Seção de Análise de Alterações Contratuais

**COFIN - COORDENADORIA DE ORÇAMENTO E FINANÇAS**

SPLO - Seção de Planejamento Orçamentário

SPAGP - Seção de Pagamento de Pessoal

SPAGBS - Seção de Pagamento de Bens e Serviços

SPAGSS - Seção de Pagamento dos Serviços de Saúde

SEORC - Seção de Execução Orçamentária

**CMAP - COORDENADORIA DE MANUTENÇÃO E PROJETOS**

SMPRED - Seção de Manutenção Predial

SPRO - Seção de Projetos

SCONS - Seção de Conservação

**CSET - COORDENADORIA DE SEGURANÇA E TRANSPORTE**

SOESP - Seção de Operações Especiais

SSEGD - Seção de Segurança de Dignitários

STMV - Seção de Transportes e Manutenção de Veículos

SSPI - Seção de Segurança Patrimonial e de Instalações

**SESAUD - SECRETARIA DE SAÚDE**

SAB - Seção de Administração do Berçário

SEDS - Seção de Educação em Saúde

**DIME - Divisão Médica**

SAMSO - Seção de Assistência Médica e de Saúde Ocupacional

**DIOD - Divisão Odontológica**

SOOA - Seção de Odontologia Ocupacional e Assistencial

**CSAC - Coordenadoria de Saúde Complementar**

SATB - Seção de Atendimento ao Benefício

SADME - Seção de Acompanhamento de Despesas Médicas

SIGC - Seção de Informações e Gestão de Contratos

SADA - Seção de Acompanhamento de Despesas Assistenciais

**CAMIN - COORDENADORIA DE APOIO AOS MINISTROS**

**DIAA - Divisão de Apoio Administrativo**

SPV - Seção de Programação de Viagens

SAEXT - Seção de Atendimento Externo

SASS - Seção de Apoio às Salas de Sessões

SCPA - Seção de Controle de Passagens Aéreas

SSOM - Seção de Som em Salas de Sessões e Auditórios