

Relatório

Semana Nacional da Execução 2012

1. Dados Gerais da 2ª Semana Nacional de Execução da Justiça do Trabalho

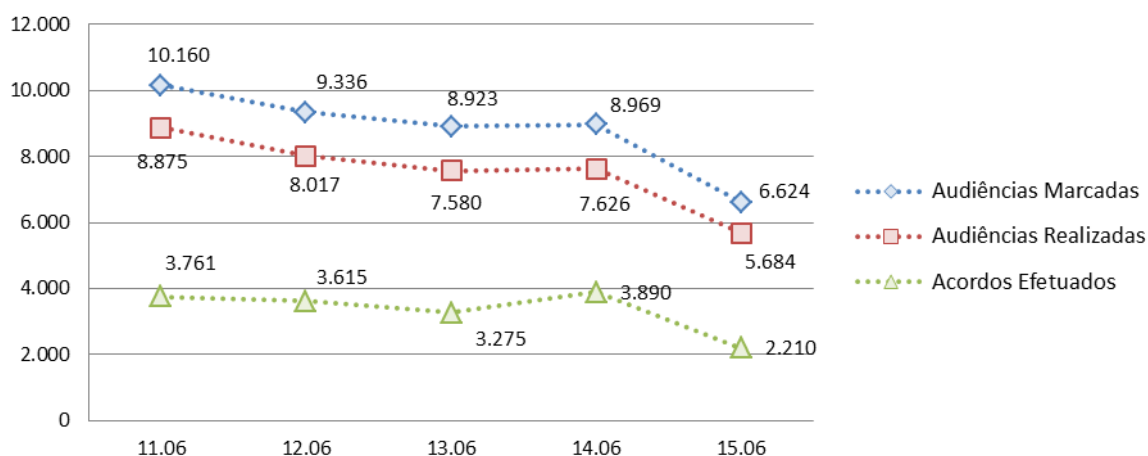
A seguir estão apresentados os resultados obtidos durante a 2ª Semana Nacional de Execução da Justiça do Trabalho. Foram agendadas ao todo 44 mil audiências, sendo que cerca de 37,7 mil foram efetivamente realizadas (85,8%). Dentre as audiências realizadas, 16,7 mil resultaram em algum tipo de acordo (44,3%). Além disso, foram homologados, aproximadamente, R\$ 434 milhões em acordos, o que resultou em uma arrecadação de cerca de R\$ 21 milhões em recolhimentos previdenciários (INSS) e recolhimentos fiscais (Imposto de Renda).

Tabela 1 – Resultados Gerais Semana Nacional da Execução

| Data | Nº de tribunais respondentes | Audiências Marcadas | Audiências Realizadas | % Audiências Realizadas | Qtde de Acordos Efetuados | % Acordos Efetuados | Vlr Acordos Homologados (R\$) | Arrecadações INSS + IR (R\$) |
|--------------------|------------------------------|---------------------|-----------------------|-------------------------|---------------------------|---------------------|-------------------------------|------------------------------|
| 11.06.2012 | 24 | 10.160 | 8.875 | 87,4% | 3.761 | 42,4% | R\$ 138.615.503,67 | R\$ 5.486.622,61 |
| 12.06.2012 | 23 | 9.336 | 8.017 | 85,9% | 3.615 | 45,1% | R\$ 66.289.439,47 | R\$ 4.202.324,30 |
| 13.06.2012 | 23 | 8.923 | 7.580 | 84,9% | 3.275 | 43,2% | R\$ 62.918.106,04 | R\$ 3.731.939,00 |
| 14.06.2012 | 23 | 8.969 | 7.626 | 85,0% | 3.890 | 51,0% | R\$ 71.887.450,07 | R\$ 3.397.362,82 |
| 15.06.2012 | 22 | 6.624 | 5.684 | 85,8% | 2.210 | 38,9% | R\$ 94.316.404,52 | R\$ 4.408.713,72 |
| Total geral | 24 | 44.012 | 37.782 | 85,8% | 16.751 | 44,3% | R\$ 434.026.903,77 | R\$ 21.226.962,45 |

Nota: Resultados Parciais recebidos até às 12hs de 18/06/2012

Gráfico 1 – Resultados Gerais Semana Nacional da Execução



Durante a 2ª Semana Nacional da Execução Trabalhista, o uso do BacenJud, sistema de penhora on line de dinheiro depositado em contas bancárias, resultou em mais de 26,5 mil bloqueios efetivados por toda a Justiça do Trabalho, segundo os dados fornecidos Banco Central.

Tabela 2 – Bloqueios Efetivados (BacenJud) durante a 2ª Semana Nacional de Execução

| Data | Quantidade de Bloqueios Efetivados | Valor dos Bloqueios Efetivados |
|--------------------|------------------------------------|--------------------------------|
| 08.06.2011 | 3.529 | R\$ 21.158.805,98 |
| 11.06.2012 | 6.201 | R\$ 38.809.153,32 |
| 12.06.2012 | 6.494 | R\$ 51.128.794,20 |
| 13.06.2012 | 5.472 | R\$ 38.219.813,81 |
| 14.06.2012 | 4.783 | R\$ 63.792.449,83 |
| Total geral | 26.479 | R\$ 213.109.017,14 |

Gráfico 2 – Quantidade de Bloqueios Efetivados durante a 2ª Semana Nacional de Execução

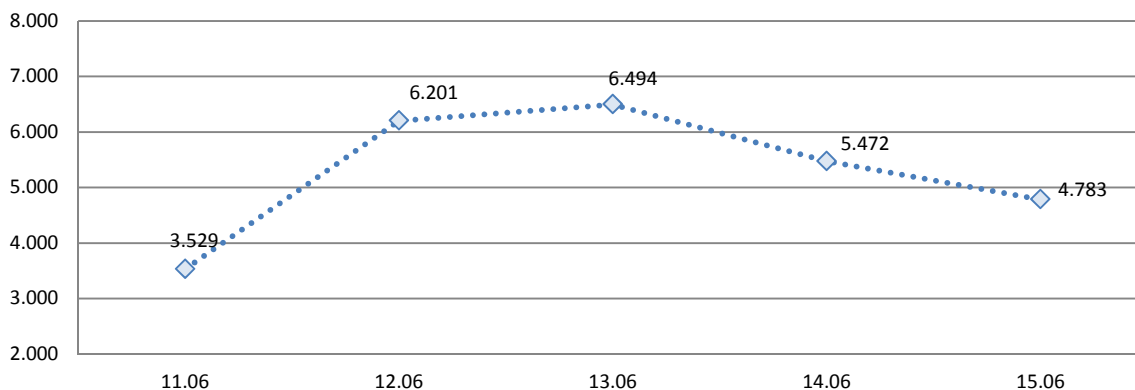
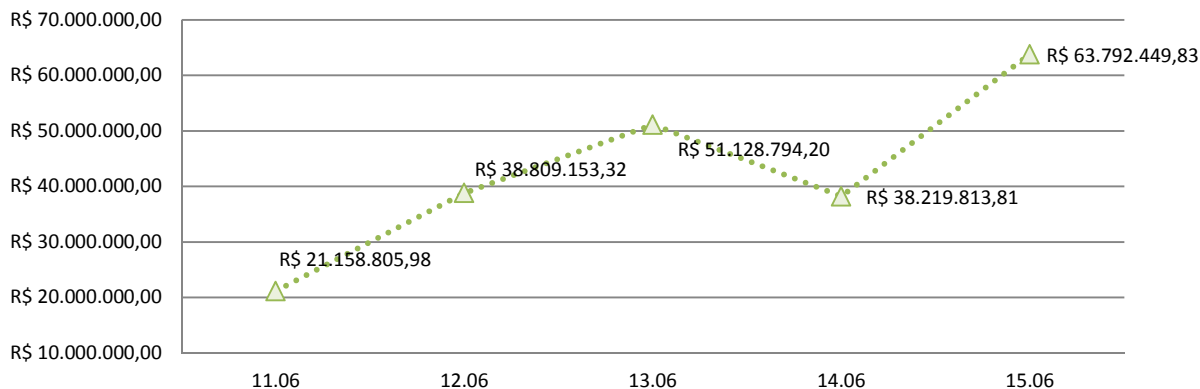


Gráfico 3 – Valores dos Bloqueios Efetivados durante a 2ª Semana Nacional de Execução



O TRT da 1ª Região apresentou o maior número: 3.725. O valor em dinheiro bloqueado pela Justiça do Trabalho foi R\$ 213.109.017,14. Os três Tribunais Regionais do Trabalho que apresentaram as maiores cifras foram: 2ª Região, com R\$ 37.936.902,60; 1ª Região, com R\$ 35.557.191,36; 5ª Região com R\$ 20.888.385,69.

Tabela 3 – Bloqueios Efetivados (BacenJud) durante a 2ª Semana Nacional de Execução por TRT

| Tribunal | Quantidade de Bloqueios Efetivados | Valor dos Bloqueios Efetivados |
|-----------------|---|---------------------------------------|
| TRT1 | 3.725 | R\$ 35.557.191,36 |
| TRT2 | 3.414 | R\$ 37.936.902,60 |
| TRT3 | 2.225 | R\$ 17.340.086,18 |
| TRT4 | 1.153 | R\$ 15.027.480,34 |
| TRT5 | 1.891 | R\$ 20.888.385,69 |
| TRT6 | 1.626 | R\$ 6.710.509,41 |
| TRT7 | 1.848 | R\$ 3.375.372,20 |
| TRT8 | 846 | R\$ 3.734.224,97 |
| TRT9 | 1.056 | R\$ 5.637.062,76 |
| TRT10 | 641 | R\$ 6.845.135,89 |
| TRT11 | 728 | R\$ 7.981.368,71 |
| TRT12 | 985 | R\$ 4.335.511,31 |
| TRT13 | 346 | R\$ 1.734.266,19 |
| TRT14 | 271 | R\$ 804.282,22 |
| TRT15 | 2.549 | R\$ 12.581.850,17 |
| TRT16 | 294 | R\$ 2.428.628,38 |
| TRT17 | 493 | R\$ 5.012.911,59 |
| TRT18 | 558 | R\$ 2.074.281,73 |
| TRT19 | 512 | R\$ 1.192.613,83 |
| TRT20 | 188 | R\$ 16.890.521,68 |
| TRT21 | 469 | R\$ 2.820.969,87 |
| TRT22 | 133 | R\$ 408.513,66 |
| TRT23 | 327 | R\$ 1.058.248,68 |
| TRT24 | 201 | R\$ 732.697,72 |
| Total | 26.479 | R\$ 213.109.017,14 |